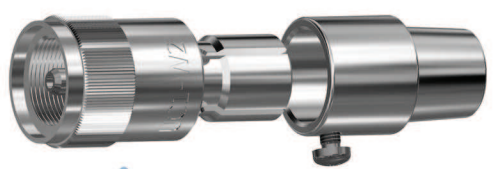




**UC1-2-W1/R-5.0**  
**UC1-2-W1/R-6.0**  
**UC1-2-W1/R-7,5**



**UC1-2-W2/R-10.4**  
**UC1-2-W2/R-11.4**  
**UC1-2-W2/R-9.0**



**UC1-W4/5**



**UC1-W4/6**



**UC-G/P**



**UC1-G1**



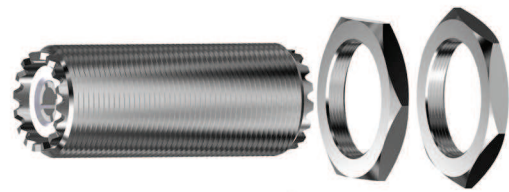
**UC1-G2**



**UC1-GG**



**UC1-GG1**



**UC1-GG2**

Symbol UC1	Nr katalogowy	Średnica przewodu	Korpus	Pin	Izolator	Otwór montażowy- typ	Impedancja	
UC1-2-W1/R-5.0	304 021 010	Ø5	Niklowany	Srebrzony	Polipropylen	-	50 Ω	
UC1-2-W1/R-6.0	304 021 020	Ø6						
UC1-2-W1/R-7.5	304 021 030	Ø7,5						
UC1-2-W2/R-10.4	304 022 010	Ø10,4						
UC1-2-W2/R-11.4	304 022 020	Ø11,4						
UC1-2-W2/R-9.0	304 022 030	Ø9						
UC1-W4/5	304 004 013	Ø6			Teflon			
UC1-W4/6	304 005 013	Ø9,2						
UC-G/P	304 090 013				Pokrywka- zaślepka			
UC1-G1	304 061 013				Srebrzony			Polipropylen
UC1-G2	304 062 013		G					
UC1-GG	304 083 001		-					
UC1-GG1	304 084 013		F					
UC1-GG2	304 085 013		N					