

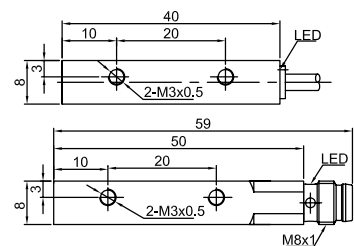
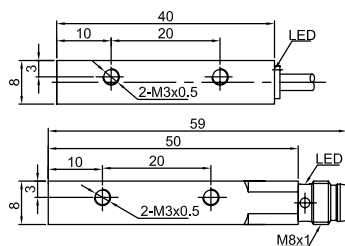
外形编号	LE81		LE82	
安装方式	● 埋入	● 埋入	● 埋入	● 埋入
检测距离	1.5mm	1.5mm	1.5mm	1.5mm



输出方式	NPN NO	LE81VF15DNO	LE81VF15DNO-E1	LE82VF15DNO	LE82VF15DNO-E1
	NPN NC	LE81VF15DNC	LE81VF15DNC-E1	LE82VF15DNC	LE82VF15DNC-E1
输出方式	PNP NO	LE81VF15DPO	LE81VF15DPO-E1	LE82VF15DPO	LE82VF15DPO-E1
	PNP NC	LE81VF15DPC	LE81VF15DPC-E1	LE82VF15DPC	LE82VF15DPC-E1

技术参数					
电源电压	10...30 VDC	10...30 VDC	10...30 VDC	10...30 VDC	10...30 VDC
开关点偏移	< ±10% Sr	< ±10% Sr	< ±10% Sr	< ±10% Sr	< ±10% Sr
负载电流	<100mA	<100mA	<100mA	<100mA	<100mA
压降	< 2.5V	< 2.5V	< 2.5V	< 2.5V	< 2.5V
消耗电流	<10mA	<10mA	<10mA	<10mA	<10mA
回差范围	1...20%	1...20%	1...20%	1...20%	1...20%
重复精度	<3%	<3%	<3%	<3%	<3%
开关频率	2000Hz	2000Hz	2000Hz	2000Hz	2000Hz
输出指示	黄色 LED	黄色 LED	黄色 LED	黄色 LED	黄色 LED
极性保护	yes	yes	yes	yes	yes
浪涌保护	yes	yes	yes	yes	yes
短路保护
环境温度	-25...+70°C	-25...+70°C	-25...+70°C	-25...+70°C	-25...+70°C
环境湿度	35...95%	35...95%	35...95%	35...95%	35...95%
防护等级	IP67	IP67	IP67	IP67	IP67
外壳材料	铝合金	铝合金	铝合金	铝合金	铝合金
连接方式	2m PVC 电缆	M8 连接器	2m PVC 电缆	M8 连接器	M8 连接器
产品认证	CE U _L	CE U _L	CE U _L	CE U _L	CE U _L

* 电缆线材料及长度
可按客户要求定制



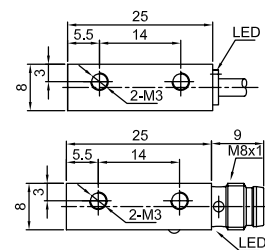
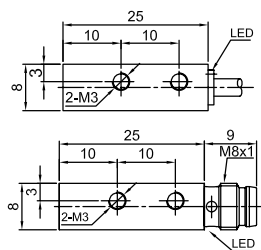
外形编号	LE83		LE84	
安装方式	● 埋入	● 埋入	● 埋入	● 埋入
检测距离	1.5mm	1.5mm	1.5mm	1.5mm



输出方式	NPN NO	LE83VF15DNO	LE83VF15DNO-E1	LE84VF15DNO	LE84VF15DNO-E1
	NPN NC	LE83VF15DNC	LE83VF15DNC-E1	LE84VF15DNC	LE84VF15DNC-E1
输出方式	PNP NO	LE83VF15DPO	LE83VF15DPO-E1	LE84VF15DPO	LE84VF15DPO-E1
	PNP NC	LE83VF15DPC	LE83VF15DPC-E1	LE84VF15DPC	LE84VF15DPC-E1

技术参数					
电源电压	10...30 VDC	10...30 VDC	10...30 VDC	10...30 VDC	10...30 VDC
开关点偏移	< ±10% Sr	< ±10% Sr	< ±10% Sr	< ±10% Sr	< ±10% Sr
负载电流	<100mA	<100mA	<100mA	<100mA	<100mA
压降	< 2.5V	< 2.5V	< 2.5V	< 2.5V	< 2.5V
消耗电流	<10mA	<10mA	<10mA	<10mA	<10mA
回差范围	1...20%	1...20%	1...20%	1...20%	1...20%
重复精度	<3%	<3%	<3%	<3%	<3%
开关频率	2000Hz	2000Hz	2000Hz	2000Hz	2000Hz
输出指示	黄色 LED	黄色 LED	黄色 LED	黄色 LED	黄色 LED
极性保护	yes	yes	yes	yes	yes
浪涌保护	yes	yes	yes	yes	yes
短路保护
环境温度	-25...+70°C	-25...+70°C	-25...+70°C	-25...+70°C	-25...+70°C
环境湿度	35...95%	35...95%	35...95%	35...95%	35...95%
防护等级	IP67	IP67	IP67	IP67	IP67
外壳材料	铝合金	铝合金	铝合金	铝合金	铝合金
连接方式	2m PVC 电缆	M8 连接器	2m PVC 电缆	M8 连接器	M8 连接器
产品认证	CE U _L	CE U _L	CE U _L	CE U _L	CE U _L

* 电缆线材料及长度可按客户要求定制



外形编号	LE08	LE08X
安装方式	● 非埋	● 非埋
检测距离	2.5mm	2.5mm

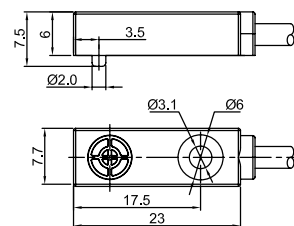
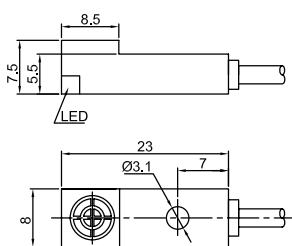


输出方式	NPN NO	LE08SN25DNO	LE08XSN25DNO
	NPN NC	LE08SN25DNC	LE08XSN25DNC
输出方式	PNP NO	LE08SN25DPO	LE08XSN25DPO
	PNP NC	LE08SN25DPC	LE08XSN25DPC

技术参数

电源电压	10...30 VDC	10...30 VDC
开关点偏移	< ±10% Sr	< ±10% Sr
负载电流	< 100mA	< 100mA
压降	< 2.5V	< 2.5V
消耗电流	< 10mA	< 10mA
回差范围	1...20%	1...20%
重复精度	< 3%	< 3%
开关频率	1000Hz	1000Hz
输出指示	红色 LED	红色 LED
极性保护	yes	yes
浪涌保护	yes	yes
短路保护
环境温度	-25...+70°C	-25...+70°C
环境湿度	35...95%	35...95%
防护等级	IP67	IP67
外壳材料	PC	PC
连接方式	2m PVC 电缆	2m PVC 电缆
产品认证	CE U _L	CE U _L

* 电缆线材料及长度可按客户要求定制



外形编号	LE09	LE11
安装方式	● 非埋	● 非埋
检测距离	2.5 mm	3 mm

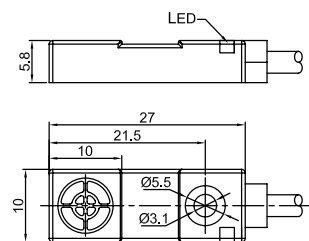
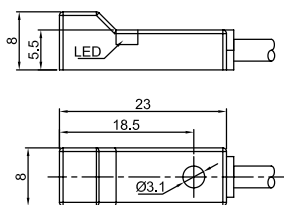


输出方式	NPN NO	LE09SN25DNO	LE11SN03DNO
	NPN NC	LE09SN25DNC	LE11SN03DNC
输出方式	PNP NO	LE09SN25DPO	LE11SN03DPO
	PNP NC	LE09SN25DPC	LE11SN03DPC

技术参数

电源电压	10...30 VDC	10...30 VDC
开关点偏移	< ±10% Sr	< ±10% Sr
负载电流	< 100mA	< 100mA
压降	< 2.5V	< 2.5V
消耗电流	< 10mA	< 10mA
回差范围	1...20%	1...20%
重复精度	< 3%	< 3%
开关频率	1000Hz	1000Hz
输出指示	红色 LED	红色 LED
极性保护	yes	yes
浪涌保护	yes	yes
短路保护
环境温度	-25...+70°C	-25...+70°C
环境湿度	35...95%	35...95%
防护等级	IP67	IP67
外壳材料	PC	PC
连接方式	2m PVC 电缆	2m PVC 电缆
产品认证	CE U _L	CE U _L

* 电缆线材料及长度
可按客户要求定制



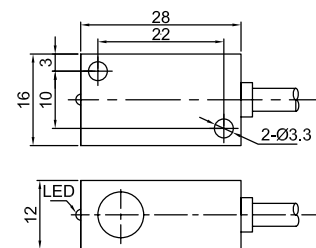
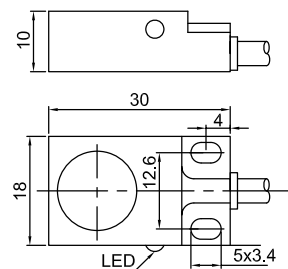
外形编号	LE10		LE16	
安装方式	● 埋入	○ 非埋	● 埋入	○ 非埋
检测距离	5mm	8mm	2mm	4mm



输出方式	NPN NO	LE10SF05DNO	LE10SN08DNO	LE16SF02DNO	LE16SN04DNO
	NPN NC	LE10SF05DNC	LE10SN08DNC	LE16SF02DNC	LE16SN04DNC
输出方式	PNP NO	LE10SF05DPO	LE10SN08DPO	LE16SF02DPO	LE16SN04DPO
	PNP NC	LE10SF05DPC	LE10SN08DPC	LE16SF02DPC	LE16SN04DPC

技术参数					
电源电压	10...30 VDC	10...30 VDC	10...30 VDC	10...30 VDC	10...30 VDC
开关点偏移	< ±10% Sr	< ±10% Sr	< ±10% Sr	< ±10% Sr	< ±10% Sr
负载电流	< 200mA	< 200mA	< 200mA	< 200mA	< 200mA
压降	< 2.5V	< 2.5V	< 2.5V	< 2.5V	< 2.5V
消耗电流	< 10mA	< 10mA	< 10mA	< 10mA	< 10mA
回差范围	1...20%	1...20%	1...20%	1...20%	1...20%
重复精度	< 3%	< 3%	< 3%	< 3%	< 3%
开关频率	1000Hz	800Hz	1000Hz	800Hz	800Hz
输出指示	黄色 LED	黄色 LED	黄色 LED	黄色 LED	黄色 LED
极性保护	yes	yes	yes	yes	yes
浪涌保护	yes	yes	yes	yes	yes
短路保护	yes	yes	yes	yes	yes
环境温度	-25...+70°C	-25...+70°C	-25...+70°C	-25...+70°C	-25...+70°C
环境湿度	35...95%	35...95%	35...95%	35...95%	35...95%
防护等级	IP67	IP67	IP67	IP67	IP67
外壳材料	PBT	PBT	PBT	PBT	PBT
连接方式	2m PVC 电缆	2m PVC 电缆	2m PVC 电缆	2m PVC 电缆	2m PVC 电缆
产品认证	CE U _L	CE U _L	CE U _L	CE U _L	CE U _L

* 电缆线材料及长度
可按客户要求定制



外形编号	LE36		LE50	
安装方式	● 埋入	○ 非埋	● 埋入	○ 非埋
检测距离	5mm	8mm	5mm	8mm

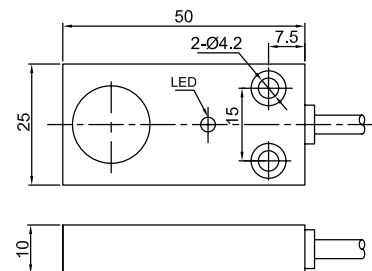
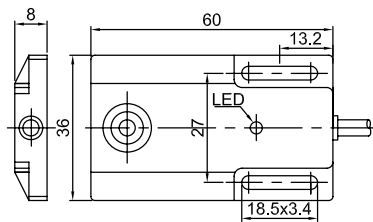


输出方式	NPN NO	LE36SF05DNO	LE36SN08DNO	LE50SF05DNO	LE50SN08DNO
	NPN NC	LE36SF05DNC	LE36SN08DNC	LE50SF05DNC	LE50SN08DNC
输出方式	PNP NO	LE36SF05DPO	LE36SN08DPO	LE50SF05DPO	LE50SN08DPO
	PNP NC	LE36SF05DPC	LE36SN08DPC	LE50SF05DPC	LE50SN08DPC

技术参数

电源电压	10...30 VDC	10...30 VDC	10...30 VDC	10...30 VDC
开关点偏移	< ±10% Sr	< ±10% Sr	< ±10% Sr	< ±10% Sr
负载电流	< 200mA	< 200mA	< 200mA	< 200mA
压降	< 2.5V	< 2.5V	< 2.5V	< 2.5V
消耗电流	< 10mA	< 10mA	< 10mA	< 10mA
回差范围	1...20%	1...20%	1...20%	1...20%
重复精度	< 3%	< 3%	< 3%	< 3%
开关频率	700Hz	500Hz	700Hz	500Hz
输出指示	黄色 LED	黄色 LED	黄色 LED	黄色 LED
极性保护	yes	yes	yes	yes
浪涌保护	yes	yes	yes	yes
短路保护	yes	yes	yes	yes
环境温度	-25...+70°C	-25...+70°C	-25...+70°C	-25...+70°C
环境湿度	35...95%	35...95%	35...95%	35...95%
防护等级	IP67	IP67	IP67	IP67
外壳材料	PBT	PBT	PBT	PBT
连接方式	2m PVC 电缆	2m PVC 电缆	2m PVC 电缆	2m PVC 电缆
产品认证	CE U _L	CE U _L	CE U _L	CE U _L

* 电缆线材料及长度可按客户要求定制



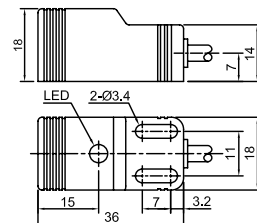
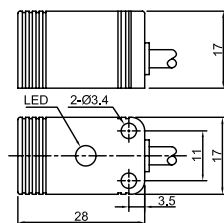
外形编号	LE17		LE18	
安装方式	● 埋入	⦿ 非埋	● 埋入	⦿ 非埋
检测距离	5mm	8mm	5mm	8mm



输出方式	NPN NO	LE17SF05DNO	LE17SN08DNO	LE18SF05DNO	LE18SN08DNO
	NPN NC	LE17SF05DNC	LE17SN08DNC	LE18SF05DNC	LE18SN08DNC
输出方式	PNP NO	LE17SF05DPO	LE17SN08DPO	LE18SF05DPO	LE18SN08DPO
	PNP NC	LE17SF05DPC	LE17SN08DPC	LE18SF05DPC	LE18SN08DPC

技术参数					
电源电压	10...30 VDC	10...30 VDC	10...30 VDC	10...30 VDC	10...30 VDC
开关点偏移	< ±10% Sr	< ±10% Sr	< ±10% Sr	< ±10% Sr	< ±10% Sr
负载电流	< 100mA	< 100mA	< 100mA	< 100mA	< 100mA
压降	< 2.5V	< 2.5V	< 2.5V	< 2.5V	< 2.5V
消耗电流	< 10mA	< 10mA	< 10mA	< 10mA	< 10mA
回差范围	1...20%	1...20%	1...20%	1...20%	1...20%
重复精度	< 3%	< 3%	< 3%	< 3%	< 3%
开关频率	700Hz	500Hz	700Hz	500Hz	500Hz
输出指示	黄色 LED	黄色 LED	黄色 LED	黄色 LED	黄色 LED
极性保护	yes	yes	yes	yes	yes
浪涌保护	yes	yes	yes	yes	yes
短路保护	yes	yes	yes	yes	yes
环境温度	-25...+70°C	-25...+70°C	-25...+70°C	-25...+70°C	-25...+70°C
环境湿度	35...95%	35...95%	35...95%	35...95%	35...95%
防护等级	IP67	IP67	IP67	IP67	IP67
外壳材料	PBT	PBT	PBT	PBT	PBT
连接方式	2m PVC 电缆	2m PVC 电缆	2m PVC 电缆	2m PVC 电缆	2m PVC 电缆
产品认证	CE U _L	CE U _L	CE U _L	CE U _L	CE U _L

* 电缆线材料及长度可按客户要求定制



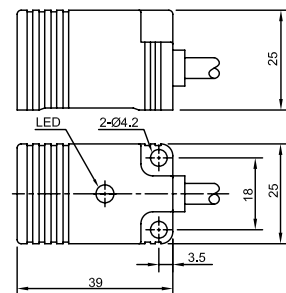
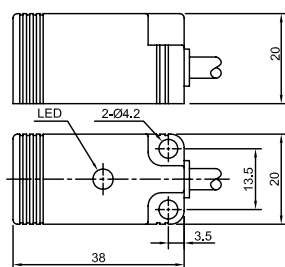
外形编号	LE20		LE25	
安装方式	● 埋入	⦿ 非埋	● 埋入	⦿ 非埋
检测距离	5mm	8mm	7mm	10mm



输出方式	NPN NO	LE20SF05DNO	LE20SN08DNO	LE25SF07DNO	LE25SN10DNO
	NPN NC	LE20SF05DNC	LE20SN08DNC	LE25SF07DNC	LE25SN10DNC
输出方式	PNP NO	LE20SF05DPO	LE20SN08DPO	LE25SF07DPO	LE25SN10DPO
	PNP NC	LE20SF05DPC	LE20SN08DPC	LE25SF07DPC	LE25SN10DPC

技术参数					
电源电压	10...30 VDC	10...30 VDC	10...30 VDC	10...30 VDC	10...30 VDC
开关点偏移	< ±10% Sr	< ±10% Sr	< ±10% Sr	< ±10% Sr	< ±10% Sr
负载电流	< 100mA	< 100mA	< 100mA	< 100mA	< 100mA
压降	< 2.5V	< 2.5V	< 2.5V	< 2.5V	< 2.5V
消耗电流	< 10mA	< 10mA	< 10mA	< 10mA	< 10mA
回差范围	1...20%	1...20%	1...20%	1...20%	1...20%
重复精度	< 3%	< 3%	< 3%	< 3%	< 3%
开关频率	700Hz	500Hz	700Hz	500Hz	500Hz
输出指示	黄色 LED	黄色 LED	黄色 LED	黄色 LED	黄色 LED
极性保护	yes	yes	yes	yes	yes
浪涌保护	yes	yes	yes	yes	yes
短路保护	yes	yes	yes	yes	yes
环境温度	-25...+70°C	-25...+70°C	-25...+70°C	-25...+70°C	-25...+70°C
环境湿度	35...95%	35...95%	35...95%	35...95%	35...95%
防护等级	IP67	IP67	IP67	IP67	IP67
外壳材料	PBT	PBT	PBT	PBT	PBT
连接方式	2m PVC 电缆	2m PVC 电缆	2m PVC 电缆	2m PVC 电缆	2m PVC 电缆
产品认证	CE U _L	CE U _L	CE U _L	CE U _L	CE U _L

* 电缆线材料及长度可按客户要求定制



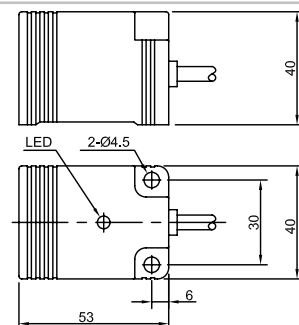
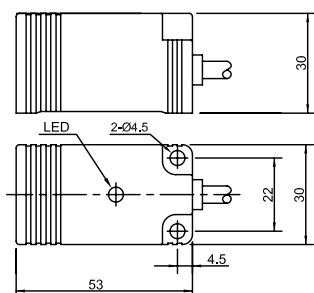
外形编号	LE30		LE40	
安装方式	● 埋入	○ 非埋	● 埋入	○ 非埋
检测距离	10mm	15mm	15mm	20mm



输出方式	NPN NO	LE30SF10DNO	LE30SN15DNO	LE40SF15DNO	LE40SN20DNO
	NPN NC	LE30SF10DNC	LE30SN15DNC	LE40SF15DNC	LE40SN20DNC
	NPN NO+NC	LE30SF10DNR	LE30SN15DNR	LE40SF15DNR	LE40SN20DNR
输出方式	PNP NO	LE30SF10DPO	LE30SN15DPO	LE40SF15DPO	LE40SN20DPO
	PNP NC	LE30SF10DPC	LE30SN15DPC	LE40SF15DPC	LE40SN20DPC
	PNP NO+NC	LE30SF10DPR	LE30SN15DPR	LE40SF15DPR	LE40SN20DPR

技术参数					
电源电压	10...30 VDC	10...30 VDC	10...30 VDC	10...30 VDC	10...30 VDC
开关点偏移	< ±10% Sr	< ±10% Sr	< ±10% Sr	< ±10% Sr	< ±10% Sr
负载电流	< 200mA	< 200mA	< 200mA	< 200mA	< 200mA
压降	< 2.5V	< 2.5V	< 2.5V	< 2.5V	< 2.5V
消耗电流	< 10mA	< 10mA	< 10mA	< 10mA	< 10mA
回差范围	1...20%	1...20%	1...20%	1...20%	1...20%
重复精度	< 3%	< 3%	< 3%	< 3%	< 3%
开关频率	500Hz	300Hz	400Hz	200Hz	200Hz
输出指示	黄色 LED	黄色 LED	黄色 LED	黄色 LED	黄色 LED
极性保护	yes	yes	yes	yes	yes
浪涌保护	yes	yes	yes	yes	yes
短路保护	yes	yes	yes	yes	yes
环境温度	-25...+70°C	-25...+70°C	-25...+70°C	-25...+70°C	-25...+70°C
环境湿度	35...95%	35...95%	35...95%	35...95%	35...95%
防护等级	IP67	IP67	IP67	IP67	IP67
外壳材料	PBT	PBT	PBT	PBT	PBT
连接方式	2m PVC 电缆	2m PVC 电缆	2m PVC 电缆	2m PVC 电缆	2m PVC 电缆
产品认证	CE U _L	CE U _L	CE U _L	CE U _L	CE U _L

* 电缆线材料及长度可按客户要求定制



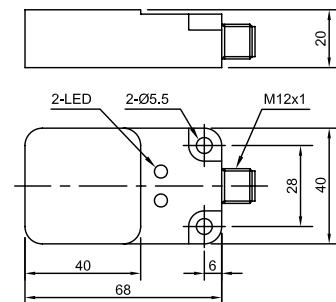
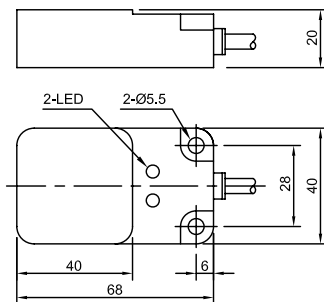
外形编号	LE68		LE68	
安装方式	● 埋入	⦿ 非埋	● 埋入	⦿ 非埋
检测距离	15mm	25mm	15mm	25mm



输出方式	NPN NO	LE68SF15DNO	LE68SN25DNO	LE68SF15DNO-E2	LE68SN25DNO-E2
	NPN NC	LE68SF15DNC	LE68SN25DNC	LE68SF15DNC-E2	LE68SN25DNC-E2
	NPN NO+NC	LE68SF15DNR	LE68SN25DNR	LE68SF15DNR-E2	LE68SN25DNR-E2
输出方式	PNP NO	LE68SF15DPO	LE68SN25DPO	LE68SF15DPO-E2	LE68SN25DPO-E2
	PNP NC	LE68SF15DPC	LE68SN25DPC	LE68SF15DPC-E2	LE68SN25DPC-E2
	PNP NO+NC	LE68SF15DPR	LE68SN25DPR	LE68SF15DPR-E2	LE68SN25DPR-E2

技术参数					
电源电压	10...30 VDC	10...30 VDC	10...30 VDC	10...30 VDC	10...30 VDC
开关点偏移	< ±10% Sr	< ±10% Sr	< ±10% Sr	< ±10% Sr	< ±10% Sr
负载电流	< 200mA	< 200mA	< 200mA	< 200mA	< 200mA
压降	< 2.5V	< 2.5V	< 2.5V	< 2.5V	< 2.5V
消耗电流	< 10mA	< 10mA	< 10mA	< 10mA	< 10mA
回差范围	1...20%	1...20%	1...20%	1...20%	1...20%
重复精度	< 3%	< 3%	< 3%	< 3%	< 3%
开关频率	500Hz	300Hz	500Hz	300Hz	300Hz
输出指示	黄色 LED	黄色 LED	黄色 LED	黄色 LED	黄色 LED
极性保护	yes	yes	yes	yes	yes
浪涌保护	yes	yes	yes	yes	yes
短路保护	yes	yes	yes	yes	yes
环境温度	-25...+70°C	-25...+70°C	-25...+70°C	-25...+70°C	-25...+70°C
环境湿度	35...95%	35...95%	35...95%	35...95%	35...95%
防护等级	IP67	IP67	IP67	IP67	IP67
外壳材料	PBT	PBT	PBT	PBT	PBT
连接方式	2m PVC 电缆	2m PVC 电缆	M12 连接器	M12 连接器	M12 连接器
产品认证	CE U _L	CE U _L	CE U _L	CE U _L	CE U _L

* 电缆线材料及长度可按客户要求定制



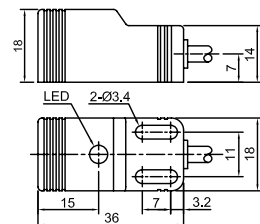
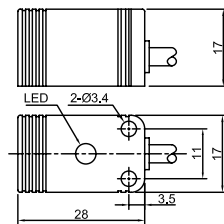
外形编号	LE17		LE18	
安装方式	● 埋入	⦿ 非埋	● 埋入	⦿ 非埋
检测距离	5mm	8mm	5mm	8mm



输出方式	DC 2线 NO	LE17SF05DLO	LE17SN08DLO	LE18SF05DLO	LE18SN08DLO
	DC 2线 NC	LE17SF05DLC	LE17SN08DLC	LE18SF05DLC	LE18SN08DLC

技术参数					
电源电压	10...30 VDC	10...30 VDC	10...30 VDC	10...30 VDC	10...30 VDC
开关点偏移	< ±10% Sr	< ±10% Sr	< ±10% Sr	< ±10% Sr	< ±10% Sr
负载电流	< 100mA	< 100mA	< 100mA	< 100mA	< 100mA
压降	< 8V	< 8V	< 8V	< 8V	< 8V
漏电流	< 1mA	< 1mA	< 1mA	< 1mA	< 1mA
回差范围	1...20%	1...20%	1...20%	1...20%	1...20%
重复精度	< 3%	< 3%	< 3%	< 3%	< 3%
开关频率	500Hz	300Hz	500Hz	300Hz	300Hz
输出指示	黄色 LED	黄色 LED	黄色 LED	黄色 LED	黄色 LED
极性保护	yes	yes	yes	yes	yes
浪涌保护	yes	yes	yes	yes	yes
短路保护
环境温度	-25...+70°C	-25...+70°C	-25...+70°C	-25...+70°C	-25...+70°C
环境湿度	35...95%	35...95%	35...95%	35...95%	35...95%
防护等级	IP67	IP67	IP67	IP67	IP67
外壳材料	PBT	PBT	PBT	PBT	PBT
连接方式	2m PVC 电缆	2m PVC 电缆	2m PVC 电缆	2m PVC 电缆	2m PVC 电缆
产品认证	CE U _L	CE U _L	CE U _L	CE U _L	CE U _L

* 电缆线材料及长度可按客户要求定制



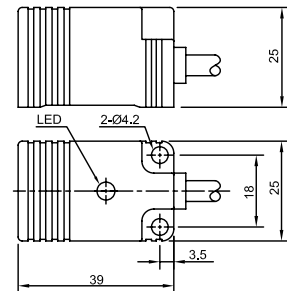
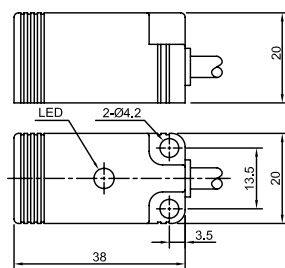
外形编号	LE20		LE25	
安装方式	● 埋入	○ 非埋	● 埋入	○ 非埋
检测距离	5mm	8mm	7mm	10mm



输出方式	DC 2线 NO	LE20SF05DLO	LE20SN08DLO	LE25SF07DLO	LE25SN10DLO
	DC 2线 NC	LE20SF05DLC	LE20SN08DLC	LE25SF07DLC	LE25SN10DLC

技术参数				
电源电压	10...30 VDC	10...30 VDC	10...30 VDC	10...30 VDC
开关点偏移	<±10% Sr	<±10% Sr	<±10% Sr	<±10% Sr
负载电流	<100mA	<100mA	<100mA	<100mA
压降	<8V	<8V	<8V	<8V
漏电流	<1mA	<1mA	<1mA	<1mA
回差范围	1...20%	1...20%	1...20%	1...20%
重复精度	<3%	<3%	<3%	<3%
开关频率	500Hz	300Hz	500Hz	300Hz
输出指示	黄色 LED	黄色 LED	黄色 LED	黄色 LED
极性保护	yes	yes	yes	yes
浪涌保护	yes	yes	yes	yes
短路保护
环境温度	-25...+70°C	-25...+70°C	-25...+70°C	-25...+70°C
环境湿度	35...95%	35...95%	35...95%	35...95%
防护等级	IP67	IP67	IP67	IP67
外壳材料	PBT	PBT	PBT	PBT
连接方式	2m PVC 电缆	2m PVC 电缆	2m PVC 电缆	2m PVC 电缆
产品认证	CE U _L	CE U _L	CE U _L	CE U _L

* 电缆线材料及长度可按客户要求定制



外形编号	LE30		LE40	
安装方式	● 埋入	⦿ 非埋	● 埋入	⦿ 非埋
检测距离	10mm	15mm	15mm	20mm

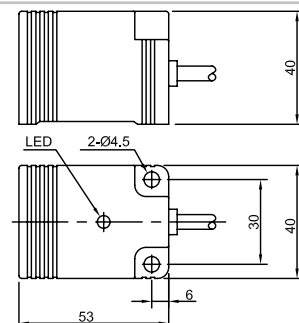
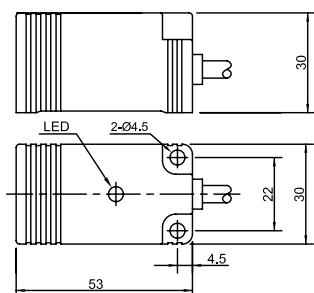


输出方式	DC 2线 NO	LE30SF10DLO	LE30SN15DLO	LE40SF15DLO	LE40SN20DLO
	DC 2线 NC	LE30SF10DLC	LE30SN15DLC	LE40SF15DLC	LE40SN20DLC

技术参数

电源电压	10...30 VDC	10...30 VDC	10...30 VDC	10...30 VDC
开关点偏移	< ±10% Sr	< ±10% Sr	< ±10% Sr	< ±10% Sr
负载电流	< 100mA	< 100mA	< 100mA	< 100mA
压降	< 6V	< 6V	< 6V	< 6V
漏电流	< 1mA	< 1mA	< 1mA	< 1mA
回差范围	1...20%	1...20%	1...20%	1...20%
重复精度	< 3%	< 3%	< 3%	< 3%
开关频率	500Hz	300Hz	500Hz	300Hz
输出指示	黄色 LED	黄色 LED	黄色 LED	黄色 LED
极性保护	yes	yes	yes	yes
浪涌保护	yes	yes	yes	yes
短路保护
环境温度	-25...+70°C	-25...+70°C	-25...+70°C	-25...+70°C
环境湿度	35...95%	35...95%	35...95%	35...95%
防护等级	IP67	IP67	IP67	IP67
外壳材料	PBT	PBT	PBT	PBT
连接方式	2m PVC 电缆	2m PVC 电缆	2m PVC 电缆	2m PVC 电缆
产品认证	CE U _L	CE U _L	CE U _L	CE U _L

* 电缆线材料及长度可按客户要求定制



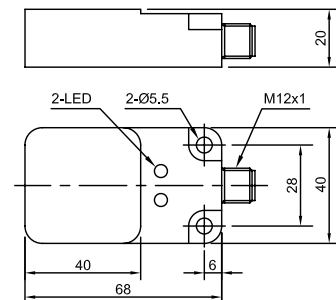
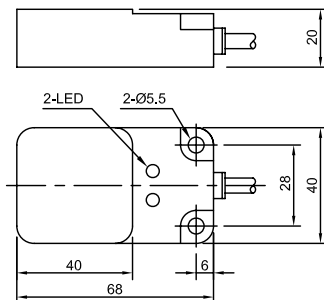
外形编号	LE68		LE68	
安装方式	● 埋入	⦿ 非埋	● 埋入	⦿ 非埋
检测距离	15mm	25mm	15mm	25mm



输出方式	DC 2线 NO	LE68SF15DLO	LE68SN25DLO	LE68SF15DLO-E2	LE68SN25DLO-E2
	DC 2线 NC	LE68SF15DLC	LE68SN25DLC	LE68SF15DLC-E2	LE68SN25DLC-E2

技术参数				
电源电压	10...30 VDC	10...30 VDC	10...30 VDC	10...30 VDC
开关点偏移	< ±10% Sr	< ±10% Sr	< ±10% Sr	< ±10% Sr
负载电流	< 100mA	< 100mA	< 100mA	< 100mA
压降	< 6V	< 6V	< 6V	< 6V
漏电流	< 1mA	< 1mA	< 1mA	< 1mA
回差范围	1...20%	1...20%	1...20%	1...20%
重复精度	< 3%	< 3%	< 3%	< 3%
开关频率	500Hz	300Hz	500Hz	300Hz
输出指示	黄色 LED	黄色 LED	黄色 LED	黄色 LED
极性保护	yes	yes	yes	yes
浪涌保护	yes	yes	yes	yes
短路保护
环境温度	-25...+70°C	-25...+70°C	-25...+70°C	-25...+70°C
环境湿度	35...95%	35...95%	35...95%	35...95%
防护等级	IP67	IP67	IP67	IP67
外壳材料	PBT	PBT	PBT	PBT
连接方式	2m PVC 电缆	2m PVC 电缆	M12 连接器	M12 连接器
产品认证	CE U _L	CE U _L	CE U _L	CE U _L

* 电缆线材料及长度可按客户要求定制



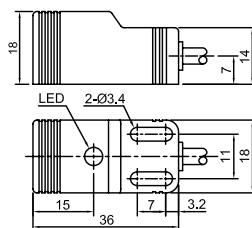
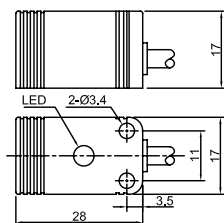
外形编号	LE17		LE18	
安装方式	● 埋入	○ 非埋	● 埋入	○ 非埋
检测距离	5mm	8mm	5mm	8mm



输出方式	AC 2线 NO	LE17SF05BTO	LE17SN08BTO	LE18SF05BTO	LE18SN08BTO
	AC 2线 NC	LE17SF05BTC	LE17SN08BTC	LE18SF05BTC	LE18SN08BTC

技术参数					
电源电压	90...250 VAC	90...250 VAC	90...250 VAC	90...250 VAC	90...250 VAC
开关点偏移	< ±10% Sr	< ±10% Sr	< ±10% Sr	< ±10% Sr	< ±10% Sr
负载电流	< 200mA	< 200mA	< 200mA	< 200mA	< 200mA
压降	< 10V	< 10V	< 10V	< 10V	< 10V
漏电流	< 3mA	< 3mA	< 3mA	< 3mA	< 3mA
回差范围	1...20%	1...20%	1...20%	1...20%	1...20%
重复精度	< 3%	< 3%	< 3%	< 3%	< 3%
开关频率	20Hz	20Hz	20Hz	20Hz	20Hz
输出指示	黄色 LED	黄色 LED	黄色 LED	黄色 LED	黄色 LED
极性保护
浪涌保护	yes	yes	yes	yes	yes
短路保护
环境温度	-25...+70°C	-25...+70°C	-25...+70°C	-25...+70°C	-25...+70°C
环境湿度	35...95%	35...95%	35...95%	35...95%	35...95%
防护等级	IP67	IP67	IP67	IP67	IP67
外壳材料	PBT	PBT	PBT	PBT	PBT
连接方式	2m PVC 电缆	2m PVC 电缆	2m PVC 电缆	2m PVC 电缆	2m PVC 电缆
产品认证	CE U _L CCC	CE U _L CCC	CE U _L CCC	CE U _L CCC	CE U _L CCC

* 电缆线材料及长度可按客户要求定制



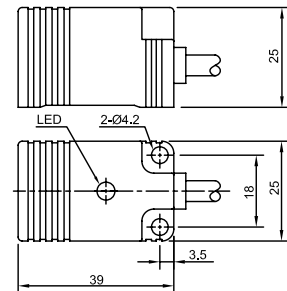
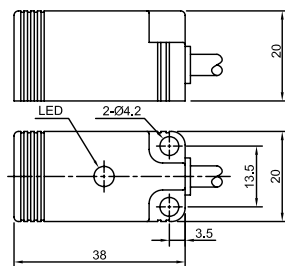
外形编号	LE20		LE25	
安装方式	● 埋入	○ 非埋	● 埋入	○ 非埋
检测距离	5mm	8mm	7mm	10mm



输出方式	AC 2线 NO	LE20SF05BTO	LE20SN08BTO	LE25SF07BTO	LE25SN10BTO
	AC 2线 NC	LE20SF05BTC	LE20SN08BTC	LE25SF07BTC	LE25SN10BTC

技术参数					
电源电压	90...250 VAC	90...250 VAC	90...250 VAC	90...250 VAC	90...250 VAC
开关点偏移	< ±10% Sr	< ±10% Sr	< ±10% Sr	< ±10% Sr	< ±10% Sr
负载电流	< 200mA	< 200mA	< 200mA	< 200mA	< 200mA
压降	< 10V	< 10V	< 10V	< 10V	< 10V
漏电流	< 3mA	< 3mA	< 3mA	< 3mA	< 3mA
回差范围	1...20%	1...20%	1...20%	1...20%	1...20%
重复精度	< 3%	< 3%	< 3%	< 3%	< 3%
开关频率	20Hz	20Hz	20Hz	20Hz	20Hz
输出指示	黄色 LED	黄色 LED	黄色 LED	黄色 LED	黄色 LED
极性保护
浪涌保护	yes	yes	yes	yes	yes
短路保护
环境温度	-25...+70°C	-25...+70°C	-25...+70°C	-25...+70°C	-25...+70°C
环境湿度	35...95%	35...95%	35...95%	35...95%	35...95%
防护等级	IP67	IP67	IP67	IP67	IP67
外壳材料	PBT	PBT	PBT	PBT	PBT
连接方式	2m PVC 电缆	2m PVC 电缆	2m PVC 电缆	2m PVC 电缆	2m PVC 电缆
产品认证	CE U _L CCC	CE U _L CCC	CE U _L CCC	CE U _L CCC	CE U _L CCC

* 电缆线材料及长度可按客户要求定制



外形编号	LE30		LE40	
安装方式	● 埋入	⦿ 非埋	● 埋入	⦿ 非埋
检测距离	10mm	15mm	15mm	20mm

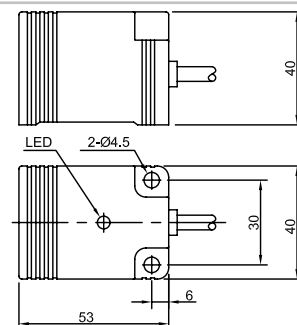
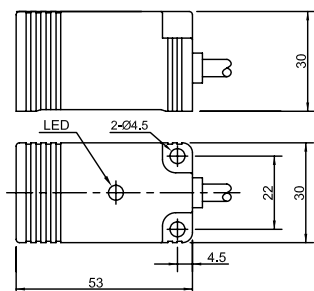


输出方式	AC 2线 NO	LE30SF10ATO	LE30SN15ATO	LE40SF15ATO	LE40SN20ATO
	AC 2线 NC	LE30SF10ATC	LE30SN15ATC	LE40SF15ATC	LE40SN20ATC

技术参数

电源电压	20...250 VAC	20...250 VAC	20...250 VAC	20...250 VAC
开关点偏移	< ±10% Sr	< ±10% Sr	< ±10% Sr	< ±10% Sr
负载电流	< 300mA	< 300mA	< 300mA	< 300mA
压降	< 10V	< 10V	< 10V	< 10V
漏电流	< 3mA	< 3mA	< 3mA	< 3mA
回差范围	1...20%	1...20%	1...20%	1...20%
重复精度	< 3%	< 3%	< 3%	< 3%
开关频率	20Hz	20Hz	20Hz	20Hz
输出指示	黄色 LED	黄色 LED	黄色 LED	黄色 LED
极性保护
浪涌保护	yes	yes	yes	yes
短路保护
环境温度	-25...+70°C	-25...+70°C	-25...+70°C	-25...+70°C
环境湿度	35...95%	35...95%	35...95%	35...95%
防护等级	IP67	IP67	IP67	IP67
外壳材料	PBT	PBT	PBT	PBT
连接方式	2m PVC 电缆	2m PVC 电缆	2m PVC 电缆	2m PVC 电缆
产品认证	CE U _L CCC	CE U _L CCC	CE U _L CCC	CE U _L CCC

* 电缆线材料及长度可按客户要求定制



外形编号	LE68		LE68	
安装方式	● 埋入	○ 非埋	● 埋入	○ 非埋
检测距离	15mm	25mm	15mm	25mm



输出方式	AC 2线 NO	LE68SF15ATO	LE68SN25ATO	LE68SF15ATO-E2	LE68SN25ATO-E2
	AC 2线 NC	LE68SF15ATC	LE68SN25ATC	LE68SF15ATC-E2	LE68SN25ATC-E2

技术参数					
电源电压	20...250 VAC	20...250 VAC	20...250 VAC	20...250 VAC	20...250 VAC
开关点偏移	< ±10% Sr	< ±10% Sr	< ±10% Sr	< ±10% Sr	< ±10% Sr
负载电流	< 300mA	< 300mA	< 300mA	< 300mA	< 300mA
压降	< 10V	< 10V	< 10V	< 10V	< 10V
漏电流	< 3mA	< 3mA	< 3mA	< 3mA	< 3mA
回差范围	1...20%	1...20%	1...20%	1...20%	1...20%
重复精度	< 3%	< 3%	< 3%	< 3%	< 3%
开关频率	20Hz	20Hz	20Hz	20Hz	20Hz
输出指示	黄色 LED	黄色 LED	黄色 LED	黄色 LED	黄色 LED
极性保护
浪涌保护	yes	yes	yes	yes	yes
短路保护
环境温度	-25...+70°C	-25...+70°C	-25...+70°C	-25...+70°C	-25...+70°C
环境湿度	35...95%	35...95%	35...95%	35...95%	35...95%
防护等级	IP67	IP67	IP67	IP67	IP67
外壳材料	PBT	PBT	PBT	PBT	PBT
连接方式	2m PVC 电缆	2m PVC 电缆	M12 连接器	M12 连接器	M12 连接器
产品认证	CE U _L CCC	CE U _L CCC	CE U _L CCC	CE U _L CCC	CE U _L CCC

* 电缆线材料及长度可按客户要求定制

