

AR250 Przetwornik wilgotności



AR250/L150
sonda na rurce
ze stali nierdzewnej



AR250
standard

PROGRAMOWANIE



KOPIOWANIE

- wysokiej klasy cyfrowy czujnik wilgotności względnej z filtrem ochronnym (standardowo materiał ABS, szerokość szczeliny 1 mm i siatka nierdzewna oczko 0,15mm)
- sonda zintegrowana z obudową, zewnętrzną lub na rurce ze stali nierdzewnej
- wyjście prądowe 4÷20 mA (2-przewodowe z zasilaniem w pętli prądowej) lub napięciowe 0÷10 V (3-przewodowe)
- kompensacja temperaturowa pomiaru wilgotności, wysoka stabilność pomiarów
- programowalny zakres przetwarzania dla wilgotności
- konfiguracja parametrów poprzez port PRG (programator AR956 lub AR955) i bezpłatny program komputerowy ARsoft-CFG umożliwiający szybkie ustawianie i kopiowanie wszystkich parametrów konfiguracyjnych
- stopień ochrony IP65 zapewniany przez obudowę zwiększającą niezawodność pracy dzięki dużej odporności przed wnikaniem wody i pyłów oraz kondensacją powierzchniową pary wodnej we wnętrzu urządzenia, sonda IP40
- dostępny akcesoryjny filtr z siatką metalową do ochrony czujnika przed kurzem

Zawartość zestawu:

- przetwornik
- instrukcja obsługi
- karta gwarancyjna

Dostępne akcesoria:

- filtr z siatką metalową (oczko ~25 µm)
- programator AR956 (lub AR955)

Sposób Zamawiania

AR250 / □ / □ / □

Sposób montażu sondy		Kod
radialny (standard)		-
tylny (kanałowy)		T

Wyjście	Kod
wyjście 4÷20 mA	I
wyjście 0÷10 V	U

Rodzaj sondy pomiarowej	Kod
zintegrowana z obudową (standard)	-
zewnętrzna z przewodem 1,5m	2
zewnętrzna w obudowie z przewodem 1,5m	3
na rurce ze stali nierdzewnej, długość 190 mm	L150
na rurce ze stali nierdzewnej, długość 240 mm	L250

* opcje za dodatkową opłatą

Przykład:

Uwaga: dla standardowego wykonania wystarczy podać rodzaj wyjścia, np.:

AR250 / I

AR250, wyjście 4-20 mA

AR250 / U / L150 / T

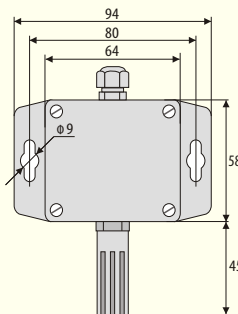
AR250, wyjście analogowe 0÷10 V, sonda na rurce nierdzewnej o długości 190 mm zamontowana z tyłu obudowy (montaż kanałowy)

DANE TECHNICZNE (szczegółowe dane znajdują się w instrukcji obsługi)

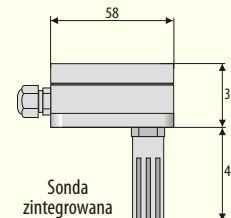
Czujnik	SHT31 firmy Sensirion, osłona ABS (szerokość szczeliny 1mm) oraz siatka ze stali nierdzewnej (szerokość szczeliny 0,15mm)
Zakres pomiarowy	0÷100 %RH
Dokładność pomiaru	±2 %RH w całym zakresie pomiarowym
Histeresa i stabilność	±0,8 %RH, stabilność długoterminowa < 0,25 %RH / rok
Okres pomiarowy	1s
Czas odpowiedzi (63%)	8s (dla przepływu powietrza > 3,6km/h)
Wyjścia	prądowe (I _H) 2 x 4÷20 mA (2P), obciążalność R ₀ < (U _{zss} -12) / 22 mA
	napięciowe (U _H) 2 x 0÷10 V (3P), obciążalność I ₀ < 4,5 mA (R _w > 2,5 kΩ)
Zasilanie	dla wyjścia 4÷20 mA 12÷36 Vdc (2-przewodowe, 2P) zasilanie w pętli prądowej
	dla wyjścia 0÷10 V 18÷30 Vdc, pobór prądu: ~7mA
Warunki pracy	powietrze i gazy neutralne, nie zalewać sondy pomiarowej wodą -30÷80 °C, <100 %RH (bez kondensacji)

DANE MONTAŻOWE

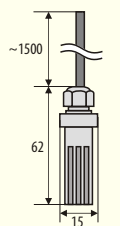
Wymiary	58x94x35 mm
Materiał	poliwęglan



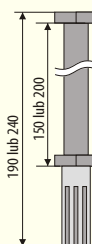
Sonda zintegrowana z obudową **AR250**



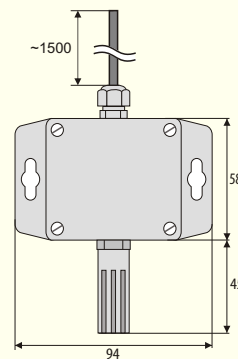
Sonda zintegrowana z obudową wykonanie kanałowe **AR250/T**



Sonda zewnętrzna z przewodem **AR250/2**



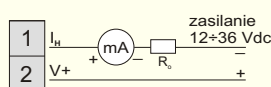
Sonda na rurce ze stali nierdzewnej **AR250/L150** / **AR250/L250**



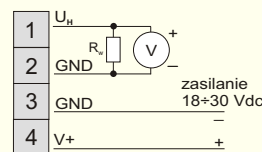
Sonda zewnętrzna w obudowie z przewodem **AR250/3**

LISTWA ZACISKOWA

AR250/I



AR250/U



Wersja 3.0.0 2016-10-06

Calibration Certification

Name and address of the manufacturer: Sensirion AG
Laubisruetistrasse 50
CH-8712 Switzerland

Description: Digital Humidity- and Temperature Sensors

- SHT1x
- SHT2x
- SHT3x
- SHT7x
- SHTC1
- SHTW1
- STS21
- STSC1

The above mentioned products are calibrated to meet the specifications according to the corresponding Sensirion data sheet. Each device is individually tested after its calibration.

Sensirion uses transfer standards for the calibration. These transfer standards are themselves subject to a scheduled calibration procedure. The calibration of the reference itself used for the calibration of the transfer standards is performed by an ISO/IEC 17025 accredited laboratory.

The accreditation body is full member of the International Laboratory Accreditation Cooperation (www.ilac.org). Calibration certificates issued by facilities accredited by a signatory to the ILAC Mutual Recognition Arrangement (MRA) are accepted by all signatories to the ILAC MRA.

This provides traceability of measurement to recognized national standards and to units of measurement realized at the "National Physical Laboratory" (NPL) or other recognized national standards laboratories like "Physikalisch-Technische Bundesanstalt" (PTB) or "National Institute of Standards and Technology" (NIST).

Staeafa, November 2015



Stephan Weber,
Director,
Head of Quality Management, Sensirion AG



Volker Born
Manager,
Head of Quality Engineering, SensirionAG