

UWAGA: Programatory przeznaczone są do pracy w systemie operacyjnym Windows XP/Vista/7/8. Wymagana jest wcześniejsza instalacja sterowników.

A. Instalacja sterowników i oprogramowania

- 1 Sterowniki AR95x znaleźć można na dołączonej do programatora płycie. W przypadku braku płyty, oprogramowanie i sterowniki można pobrać ze strony: <http://www.apar.pl/download/oprogramowanie>



UWAGA! (dotyczy AR955)
Dla Windows 7/8 należy najpierw **wyłączyć opcję automatycznej aktualizacji sterowników** (Panel Sterowania->Zaawansowane Ustawienia Systemu->Zakładka Sprzęt->Przycisk Ustawienia instalacji urządzeń->Wybrać "Nie, pozwól mi wybrać, co robić"->Przycisk Zapisz zmiany

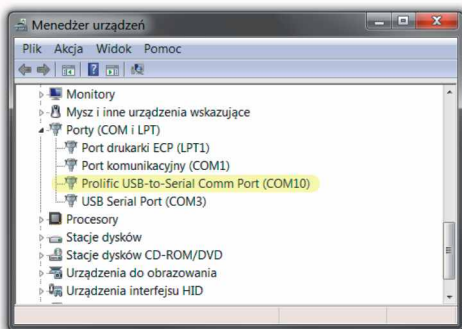
- 2 Uruchom program instalacyjny sterowników. W zależności od typu kabla na płycie firmowej APAR umieszczony jest on w katalogu:
 - \Drivers\AR956,
 - \Drivers\AR955-USB\P2 (lub P1\PL-2303),
 - \Drivers\AR955-USB\01\OTI-6858

- 3 Podłącz programator do portu USB komputera



Jeśli sterowniki zostały poprawnie zainstalowane w Menadżerze Urządzeń systemu Windows w gałęzi Porty COM i LPT pojawi się pozycja:

- USB Serial Port (COMx) dla programatora AR956
- Proflic USB-to-Serial Comm Port (COMx) dla kabla PL-2303 (AR955/P2)
- OTI USB-to-Serial Comm Port (COMx) dla kabla OTI-6858 (AR955/OTI)

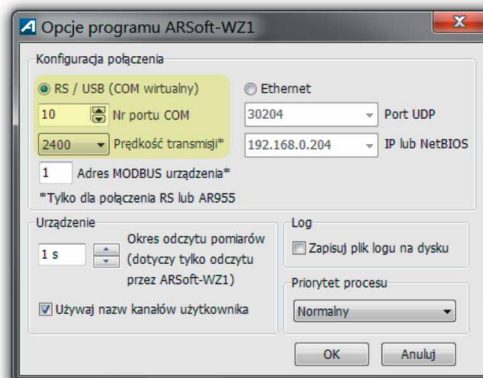


- 4 Zainstaluj z płyty firmowej APAR oprogramowanie ARSoft-WZ1. Instalator znajduje się w katalogu \Software. Warto również sprawdzić dostępność aktualizacji na stronie: <http://www.apar.pl/download/oprogramowanie.html>

B. Programowanie urządzeń

- 5 Podłącz zasilanie w programowanym urządzeniu a następnie wtyk programatora. W przypadku programowania programatorem AR956 przetworniki zasilane są wprost ze złącza USB i nie wymagają dodatkowego zasilania.

- 6 Uruchom ARSoft-WZ1 i w oknie "Opcje programu" ustaw numer przydzielonego portu COM (patrz punkt 3) oraz prędkość transmisji w zależności od typu programowanego urządzenia:
 - 2400 bit/s dla przetworników (np. AR580, AR592, AR593),
 - 19200 bit/s dla pozostałych urządzeń (np. regulatorów AR6x2).



- 7 Kliknij "Połącz" a następnie po nawiązaniu komunikacji z urządzeniem "Parametry"



- 8 Ustaw wszystkie parametry wymagające zmian, a po zakończeniu kliknij zatwierdź zmiany. Po zamknięciu okna "Edycja parametrów" kliknij "Odłącz". Możesz przystąpić do konfiguracji następnego urządzenia.

