

Gelenkkopf mit Außengewinde: EARM und EALM



- Wartungsfreier Trockenlauf
- Hohe Steifigkeit
- Sehr hohe Dauerfestigkeit bei wechselnden Belastungen
- Ausgleich von Fluchtungsfehlern
- Ausgleich von Kantenbelastungen
- Unempfindlich gegen Schmutz, Staub und Flusen
- Korrosions- und chemikalienbeständig
- Hohes Dämpfungsvermögen
- Geeignet für rotierende, oszillierende und lineare Bewegungen
- Sehr geringes Gewicht
- Maßreihe E in Anlehnung an DIN ISO 12240
- Für Temperaturen bis +200°C empfehlen wir EARM-HT und EALM-HT ► **Seite 693**



Lebensdauerberechnung online
► www.igus.de/igubal-experte

Technische Daten

Art.-Nr.		max. stat. Zugbelastung		max. stat. Querbelastung		min. Einschraubtiefe	max. Anziehdrehmoment	max. Anziehdrehmoment durch Kalotte	Gewicht
Rechtsgewinde	Linksgewinde	kurzzeitig [N]	langzeitig [N]	kurzzeitig [N]	langzeitig [N]	Gewinde [mm]	Außengewinde [Nm]	[Nm]	[g]
EARM-05	EALM-05	550	275	50	25	14	0,4	2,0	2,2
EARM-06	EALM-06	850	425	80	40	14	0,5	2,5	2,7
EARM-08	EALM-08	1.600	800	160	80	17	2,0	7,0	5,1
EARM-10	EALM-10	2.600	1.300	250	125	19	5,0	14,0	8,4
EARM-10 F	EALM-10 F	2.600	1.300	250	125	19	3,0	14,0	8,4
EARM-12	EALM-12	3.100	1.550	300	150	20	6,0	25,0	14,3
EARM-12 F	EALM-12 F	3.100	1.550	300	150	20	6,0	25,0	14,3
EARM-15	EALM-15	3.400	1.700	600	300	24	12,5	30,0	21,1
EARM-17	EALM-17	3.600	1.800	900	450	26	17,5	35,0	30,2
EARM-17 F	EALM-17 F	3.600	1.800	900	450	26	21,0	35,0	30,2
EARM-20	EALM-20	6.800	3.400	1.700	850	30	25,0	40,0	57,3
EARM-20 M20	EALM-20 M20	6.800	3.400	1.700	850	30	25,0	40,0	57,3
EARM-25	EALM-25	7.000	3.500	1.000	500	37	45,0	55,0	94,8
EARM-30	EALM-30	7.000	3.500	2.000	1.000	46	85,0	70,0	156,4

Alternative Kalottenwerkstoffe ► Seite 763



J4VEM:
spielfrei
vorgespannt



JEM: geringe
Feuchtigkeits-
aufnahme

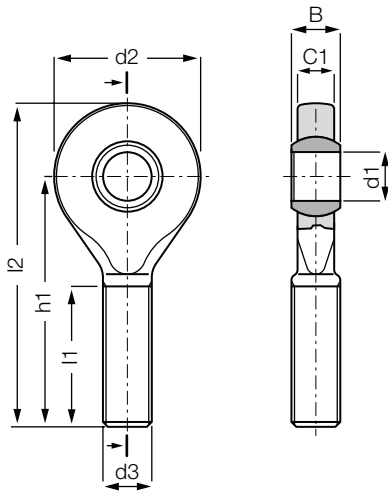


REM:
low-cost



J4EM:
low-cost, geringe
Feuchtigkeitsaufnahme

Gelenkkopf mit Außengewinde: EARM und EALM



Bestellschlüssel

Typ	Größe [mm]	Optionen
E A ... M - 05		
Maßreihe E	Gehäuse (Außengewinde)	Gewinde
	Gewinde	metrisch
	Innen-Ø	

Gewinde
L = Linksgewinde
R = Rechtsgewinde

i Material:
 Gehäuse: igumid G ► Seite 1496
 Kalotte: iglidur® W300 ► Seite 153
 weitere Kalottenwerkstoffe auf Anfrage
 ► Seite 763

Abmessungen [mm]

Art.-Nr.	d1 E10	d2	d3	C1	B	h1	l1	l2	max. Kipp- winkel	
Rechtsgewinde	Linksgewinde									
EARM-05	EALM-05	5	19	M05	4,4	6	36	20	45,5	33°
EARM-06	EALM-06	6	21	M06	4,4	6	36	20	46,5	27°
EARM-08	EALM-08	8	24	M08	6,0	8	41	24	53,0	24°
EARM-10	EALM-10	10	29	M10	7,0	9	47,5	27	62,0	24°
EARM-10 F	EALM-10 F	10	29	M10 x 1,25	7,0	9	47,5	27	62,0	24°
EARM-12	EALM-12	12	34	M12	8,0	10	54	29	71,0	21°
EARM-12 F	EALM-12 F	12	34	M12 x 1,25	8,0	10	54	29	71,0	21°
EARM-15	EALM-15	15	40	M14	10,0	12	63	34	83,0	21°
EARM-17	EALM-17	17	46	M16	11,0	14	69	37	92,0	18°
EARM-17 F	EALM-17 F	17	46	M16 x 1,5	11,0	14	69	37	92,0	18°
EARM-20	EALM-20	20	53	M20 x 1,5	13,0	16	80	43	106,5	16°
EARM-20 M20	EALM-20 M20	20	53	M20 x 2,5	13,0	16	80	43	106,5	16°
EARM-25	EALM-25	25	64	M24 x 2,0	17,0	20	97	53	129,0	16°
EARM-30	EALM-30	30	73	M30 x 2,0	19,0	22	113	65	149,5	13°