



Sealtite NMFG Blau :
**Voll-Kunststoff, Lebensmittel-
Qualität.**

Der Sealtite NMFG ist ein Schlauch der speziell für die Anwendungen in der Lebensmittelindustrie hergestellt wird. Der glatte Mantel ist sehr leicht zu reinigen und erschwert die Bakterienbildung, der Mantel ist nach der USA-FDA Norm geprüft. Der Schlauch ist sehr flexibel und deshalb ist er sehr gut geeignet für die Lebensmittel- und Pharmaziemaschinen Herstellung.

Material und Konstruktion :

Konstruktion : Dicker, weicher, glatter, thermoplastischer PVC-Schlauch mit integrierter Hartplastikspirale.

Mantel Spezifikation : PVC, bleifrei gemäß der RoHS, speziell entwickelt für die Lebensmittel- und Getränke Industrie nach der FDA CFR 21 und NSF 51 (USA-Norm) Anforderungen.

Temperaturbereich : -20 °C bis +60 °C, kurzfristig bis +80 °C.



Farbe : Blau.

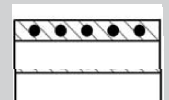
Klassifizierung, nach NEN-EN-IEC 61386 :

Druckfestigkeit : Klasse 1, Sehr leicht (125 N).

Schlagfestigkeit : Klasse 3, Mittel (2 J).

Zugfestigkeit : Klasse 4, Schwer (1000 N).

Dichtungsschutz : IP 67 (Staubdicht, Wasserdicht).



Wendelver-
stärkter PVC-
Schlauch



Sealtite	Durchmesser		Biegeradius		Standard Verpackung		Klein Verpackung		Holzrolle		Gewicht (Kg/m)
	Innen (Zoll)	Außen (mm)	Statisch (mm)	Dynamisch (mm)	Meter	Artikel Nr.	Meter	Artikel Nr.	Meter	Artikel Nr.	
						Weiß		Weiß		Weiß	
3/8"	12,6	17,8	70	100	30	359.012.0	-	-	-	-	0,12
1/2"	16,0	21,1	100	135	30	359.016.0	-	-	-	-	0,18
3/4"	21,1	26,4	130	175	30	359.020.0	-	-	-	-	0,28
1"	26,8	33,1	180	220	30	359.026.0	-	-	-	-	0,34
1.1/4"	35,4	41,8	225	270	15	359.035.0	-	-	-	-	0,46
1.1/2"	40,3	47,8	255	320	15	359.040.0	-	-	-	-	0,6
2"	51,6	59,9	310	400	15	359.050.0	-	-	-	-	0,8

Die Verschraubungen für Sealtite NMSF werden erwähnt auf der Seite 8-12. Ebenso können die Standard Anaconda Verschraubungen montiert werden (siehe Kapitel 5).



Sealtite NW	Zoll	-	-	3/8"	1/2"	3/4"	1"	1 1/4"	1 1/2"	2"	-	-	-
Verschraubungen	ISO	-	-	M16 - M20	M20	M25	M32	M40	M50	M63	-	-	-
	PG	-	-	11 - 13,5	16	21	29	36	42	48	-	-	-
	NPT	-	-	1/2"	1/2"	3/4"	1"	1 1/4"	1 1/2"	2"	-	-	-



Anaconda "Food-Fitting" Edelstahl-AISI-316 Verschraubungen für Anaconda Sealtite.

Die Anaconda "Food-Fitting" Edelstahlverschraubungen können auf alle Typen Anaconda Sealtite® (mit Ausnahme von CNP) montiert werden. Diese hochwertigen Verschraubungen sind aus AISI-316 hergestellt, deshalb bieten sie einen besonderen Korrosionsschutz. Die Anaconda „Food-Edelstahl-Verschraubungen“ sind speziell für die Nahrungsmittel-, Getränke- und Pharma-Industrie entwickelt worden. Neben ihrem glatten äußeren Finish haben sie einen hohen Dichtungswert.

Konstruktion: Edelstahlverschraubung (AISI-316), besteht aus 6 Teilen (Obere Dichtung, Gehäuse, Einschraubhülse, PA Klemmring, Überwurfmutter und Untere Dichtung).

Material: Überwurfmutter und Gehäuse sind aus Edelstahl (AISI-316), die Einschraubhülse ist Messing vernickelt.



Klemmring und Farbhülse sind aus PA6 (rot ist ISO Metrisch). Die sonstige Teile sind aus einem durch den FDA geprüften TPE.

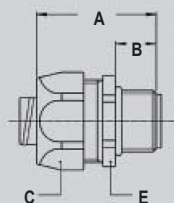
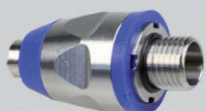
Spezial Prüfzeichen: verwendetes TPE ist speziell entwickelt für die Lebensmittel- und Getränke Industrie nach der FDA CFR 21 und NSF 51 (USA-Norm) Anforderungen.

Temperaturbereich: -45 °C bis +105 °C Dauertemperatur.

Schutzklasse: IP 68 nach EN 60529, IP69K nach DIN 40050-9 (bis 40 Bar, 80 °C).

Farbe: Metall glänzend.

ISO gerade Verschraubung, Aussengewinde, Edelstahl AISI-316.



Gewinde	NMFG	Min. Innen Durchm. (mm)	Abmessungen in mm					Standard Verpackung	Artikel Nummer	Gewicht (Kg/100)
			A	B	C	D	E			
M16 x 1,5	3/8"	10,4	48	12	27	-	31	10	832.016.9	6,6
M20 x 1,5	1/2"	13,8	50	13	30	-	34	10	832.020.9	8,0
M25 x 1,5	3/4"	18,5	57	15	36	-	41	5	832.025.9	11,8
M32 x 1,5	1"	23,8	68	15	46	-	53	5	832.032.9	22,8
M40 x 1,5	1.1/4"	31,8	75	16	54	-	62	2	832.040.9	34,2
M50 x 1,5	1.1/2"	36,8	81	18	63	-	70	1	832.050.9	38,6
M63 x 1,5	2"	47,8	88	20	77	-	85	1	832.063.9	76,6

**ANACONDA
SEALTITE®
SPEZIAL**

**VERSCHRAU-
BUNGEN FÜR
SEALTITE
IP 68**