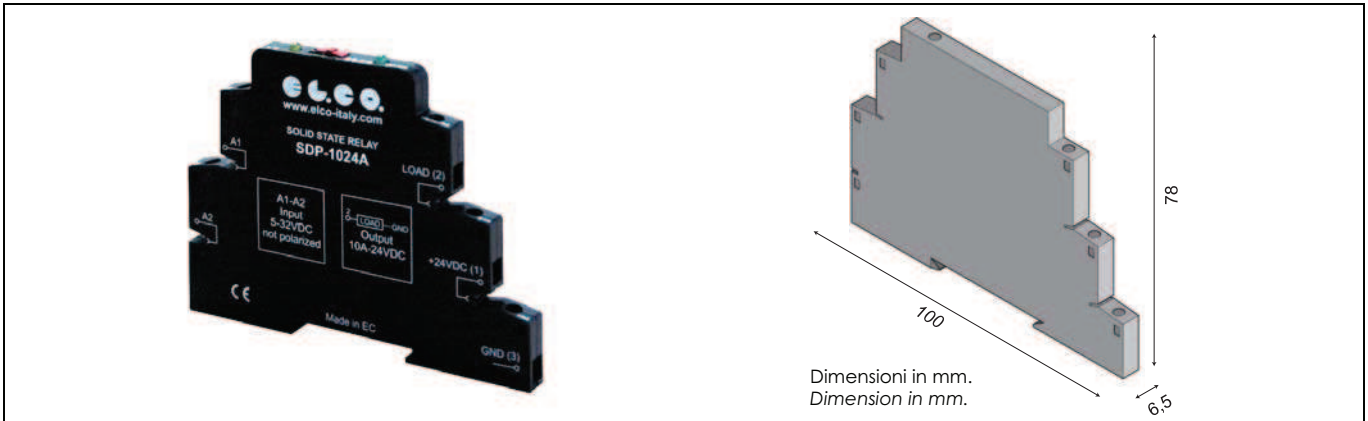


## RELE' STATICI SERIE SDP / SAP CON PROTEZIONE ELETTRONICA SDP / SAP SERIES SOLID STATE RELAYS WITH ELECTRONICS PROTECTION



Rev. 06-2011

TABELLA SELEZIONE RELE' - RELAY SELECTION TABLE			
Tipo di commutazione zero crossing - Uscita 240VAC Zero Crossing commutation - Output 240VAC			
Uscita / output TRIAC			
Modello Model	Tensione di uscita Output voltage	Tensione di ingresso Input voltage	Corrente di uscita Output current
SAP-04240A	12-275VAC	5-30VDC	4A
SAP-04240B	12-275VAC	8-30VAC/DC	(Ta=60°C)
Tipo di commutazione istantanea - Uscita 24VDC Instantaneous commutation - Output 24VDC Uscita / output Mosfet			
Modello Model	Tensione di uscita Output voltage	Tensione di ingresso Input voltage	Corrente di uscita Output current
SDP-0324A	6-36VDC	5-32VDC	3A (Ta=60°C)
SDP-0324B		8-30VAC/DC	
SDP-0624A	5-36VDC	5-32VDC	6A (Ta=60°C)
SDP-0624B		8-30AC/VDC	
SDP-1024A	5,5-36VDC	5-32VDC	10A (Ta=60°C)
SDP-1024B		8-30AC/VDC	

DATI TECNICI USCITA PER MODELLO SDP OUTPUT TECHNICAL DATA FOR SDP MODEL			
Tensione nominale Nominal voltage	24V DC	24V DC	24V DC
Corrente uscita Output current Ta=60°C	3A	6A	10A
Range tensione di carico Load voltage range	6-36VDC	5-36VDC	5,5-36VDC
Tensione di blocco allo stato di off Off-state block voltage	36V DC	36V DC	36V DC
Corrente limite di corto circuito Short circuit current limit	6A	17A	40A
Caduta tensione in uscita Output voltage drop	< 850mV	< 800mV	< 400mV
Perdita di corrente allo stato di off Off-state leakage current	100uA	100uA	100uA
Corrente minima di funzionamento Minimum working current	1mA Vout=24VDC	1mA Vout=24VDC	1mA Vout=24VDC

- \* Comando ingresso non polarizzato
- \* Non polarized input
- \* Led tensione ingresso
- \* Led input voltage
- \* Led segnalazione intervento protezione elettronica
- \* Signalling led for electronics protection intervention
- \* Corrente nominale 3-6-10 A DC o 4A AC
- \* Rated operational current up to 3-6-10A DC or 4A AC
- \* Per modelli in DC protezione da corto circuito(Reset con interruttore per modello uscita 10A), sovraccarico, sovracorrente e sovratemperatura con restart
- \* Short circuit protection(Reset through switch for 10A model output), over load, over current, over temperature protections with restart for DC model.
- \* Per modelli in AC protezione da sovraccarico e sovratemperatura con restart
- \* Over load and over temperature protections with restart for AC model
- \* Esclusione segnale ingresso tramite interruttore
- \* Exclusion input signal through switch
- \* Commutazione zero crossing per modelli in AC o istantanea per modelli in DC
- \* Zero crossing commutation for models with AC voltage output or instantaneous for DC voltage output models
- \* Tensione di uscita da 12 a 275 VAC o da 5 a 36V DC
- \* Output voltage from 12 to 275 VAC or from 5 to 36V DC
- \* Isolamento ingresso uscite 2500V
- \* 2500V input-output insulation
- \* Protezione in uscita da picchi tensione superiori a 36V per modelli in DC
- \* Output protection from voltage peak higher than 36V for DC model
- \* Protezione con filtro RC per modelli in AC
- \* RC filter protection for AC models
- \* Relè statico larghezza 6,5mm
- \* Solid state relays breadth 6,5mm
- \* Aggancio per barra Din
- \* Drawbar for Din bar

CONFORMI ALLE NORMATIVE EC:  
EC REFERENCE STANDARDS :  
HD419.2SI / CEI 17.38 / IEC 158-2 / CEE 73-23 CEE 93-68

ACCESSORI - ACCESSORIES
ACCESSORI - ACCESSORIES pag. 42
VARISTORI (MOV) - METAL OXIDE VARISTORS (MOV.) pag. 42



1 - RELÈ ALLO STATO SOLIDO  
1 - SOLID-STATE RELAYS

**DATI TECNICI USCITA PER MODELLO SAP  
OUTPUT TECHNICAL DATA FOR SAP MODEL**

Tensione nominale <i>Nominal voltage</i>	240VAC
Corrente uscita $T_a=60^\circ\text{C}$ <i>Output current</i>	4A
Range tensione di carico <i>Load voltage range</i>	12-275VAC
Picco ripetitivo allo stato di OFF <i>off-state voltage repetitive peak</i>	600 VAC
Corrente di spunto non ripetitiva <i>Non repetitive surge peak on state current</i> $t=8,3\text{ms}$	6A
I <sup>2</sup> t per scelta fusibile <i>I<sup>2</sup>t rating for fuse choice</i> $t=10\text{ms}$	36A <sup>2</sup> /S
Tempo critico salita tensione allo stato di off <i>Critical rate of rise of off-state voltage</i> $dv/dt$	400V/ $\mu\text{S}$
Caduta tensione in uscita <i>Output voltage drop</i>	<1,2V
Perdita di corrente allo stato di off <i>Off-state leakage current</i>	1mA
Corrente minima di funzionamento <i>Minimum working current</i>	50mA

**DATI TECNICI ENTRATA - INPUT TECHNICAL DATA**

Modello <i>Model</i>	SDP-0324A	SDP-0624A	SDP-1024A	SAP-04240A	SDP-0624B	SDP-1024B	SAP-04240B	SAP-04240B
Tensione ingresso <i>Input voltage</i>	5-32 VDC			5-30VDC	8-30 VAC/DC			
Corrente di pilotaggio <i>Control current range</i>	3-38mA		2,5-34mA	4-23mA	11-52mA		11-50mA	11-39mA
Tensione di innesco <i>Control pick-up voltage</i>	5VDC				8VAC/DC			
Tensione di disinnesco <i>Control drop-out voltage</i>	<4,5VDC		<3VDC	<4,5VDC	<7,5VAC/DC		<3,5VAC/DC	<6,5VAC/DC

**DATI TECNICI ENTRATA/USCITA MODELLO SAP  
MODEL SAP INPUT/OUTPUT TECHNICAL DATA**

Modello <i>Model</i>	SAP-04240A	SAP-04240B
Massimo ritardo chiusura per commutazione zero crossing <i>Maximum closing delay for zero crossing commutation</i>	10ms	20ms
Massimo ritardo apertura per commutazione zero crossing-istantanea <i>Maximum opening delay for zero crossing-instantaneous</i>	10ms	20ms
Isolamento <i>Isolation voltage</i>	2500V	

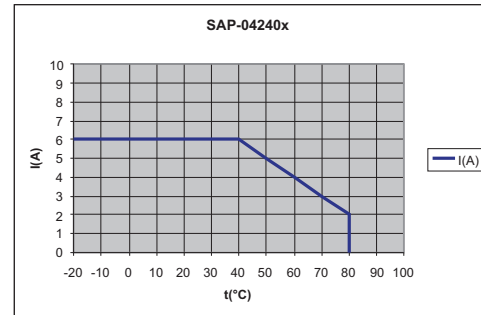
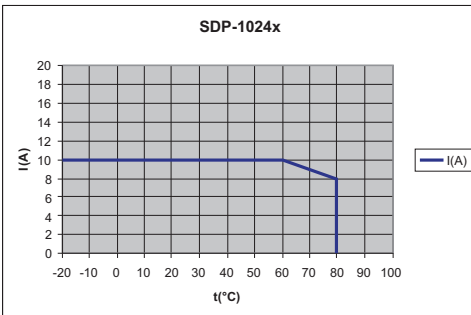
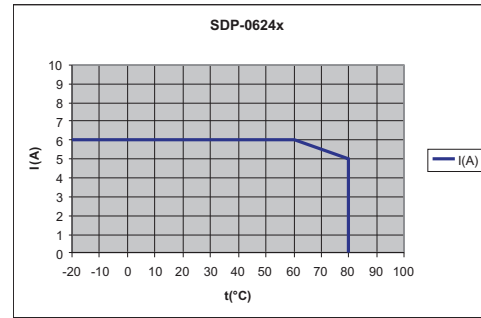
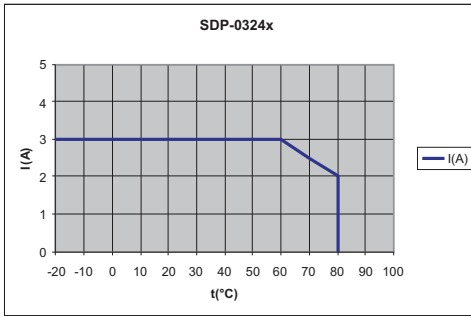
**DATI TERMICI - THERMAL DATA**

Temperatura di funzionamento <i>Operating-temperature</i>	-20/+80°C
Temperatura di stoccaggio <i>Storage temperature</i>	-40/100°C

**DATI TECNICI ENTRATA/USCITA MODELLO SDP - SDP MODEL INPUT/OUTPUT TECHNICAL DATA**

Modello <i>Model</i>	SDP-0324A	SDP-0624A	SDP-1024A	SDP-0324B	SDP-0624B	SDP-1024B
Tempo di innesco (t=on) $V_{in}=24\text{VDC}$ $V_{out}=24\text{VDC}$ <i>Pick-up time t=(on)</i> $I_{out}=\text{nominal current}$	<400 $\mu\text{s}$		<200 $\mu\text{s}$	<4ms		<3ms
Tempo di disinnesco t=(off) $V_{in}=24\text{VDC}$ $V_{out}=24\text{VDC}$ <i>Drop-out time t=(off)</i> $I_{out}=\text{nominal current}$	<200 $\mu\text{s}$		<400 $\mu\text{s}$	<10ms		<23ms
Isolamento <i>Isolation voltage</i>	2500V					

**CURVE DI DERATING - DERATING CURVE**

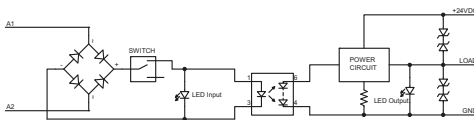


In caso di più SSR montati fianco a fianco si deve considerare un derating della corrente di uscita.  
In case of many SSRs side by side, a derating of output current should be considered.

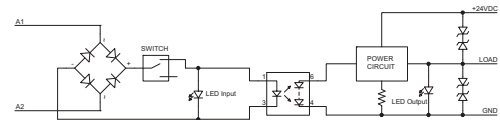
Rev. 06-2011

**CONNESSIONI  
CONNECTORS**

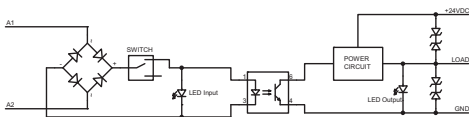
**SDP-0324x**



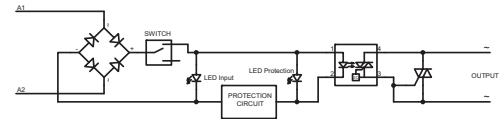
**SDP-0624x**



**SDP-1024x**



**SAP-04240x**



**ACCESSORI  
ACCESSORIES**

Pettine a 20 poli 20 Pole comb	Modello / Model
	EZD-20P

