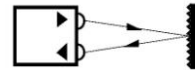
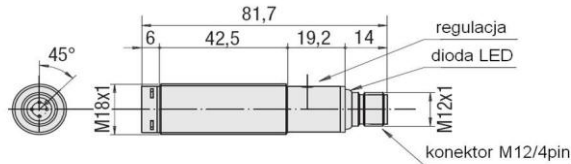


SCOR 4000


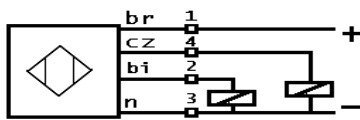
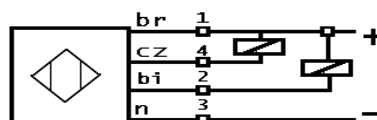
Strefa działania do 4000 mm z regulacją
 Wyjście typu PNP lub NPN
 Funkcja wyjściowa NO i NC
 Obudowa: M18, mosiądz niklowany
 Zabezpieczenie przed przeciążeniem
 i zmianą polaryzacji napięcia zasilania


4000 mm

Nominalna strefa działania	4000 mm*
Regulacja strefy działania	potencjometr
Obudowa	mosiądz niklowany
Sygnalizacja LED	tak
Napięcie zasilania	10 ÷ 30 V DC
Tętnienia napięcia zasilania	≤ 10 %
Pobór prądu bez obciążenia	≤ 30 mA
Prąd obciążenia	100 mA
Napięcie szczytowe	2 V DC max przy I _L =100 mA
Maks. częstotliwość przełączania	250 Hz
Powtarzalność	≤ 5 %
Rodzaj światła	podczerwień IR 880 nm
Czas nieustalony po załączeniu zasilania	200 ms
Wyjście	PNP lub NPN
Funkcja wyjściowa	NO i NC
Stopień ochrony	IP 67
Temperatura pracy	-25°C ÷ +70°C
Zabezpieczenie elektryczne	tak
EMC	zgodnie z EN50082-2; 1995
Wyprowadzenie	konektor M12/4pin
Masa	42 g

Oznaczenia czujnika:	PNP,NO+NC	SCOR4000R-PK-M
	NPN,NO+NC	SCOR4000R-NK-M

* dla reflektora wzorcowego RD8 (f 83 mm)


PNP

NPN


Powyższe czujniki nie mogą być stosowane
 w aplikacjach bezpieczeństwa lub podobnych