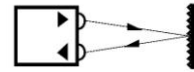
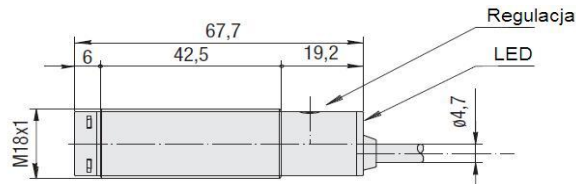


**SCOR 3000**


Strefa działania do 3000 mm z regulacją  
 Wyjście typu PNP lub NPN  
 Funkcja wyjściowa NO i NC  
 Obudowa: M18, plastik PBT  
 Zabezpieczenie przed przeciążeniem  
 i zmianą polaryzacji napięcia zasilania  
 Światło spolaryzowane

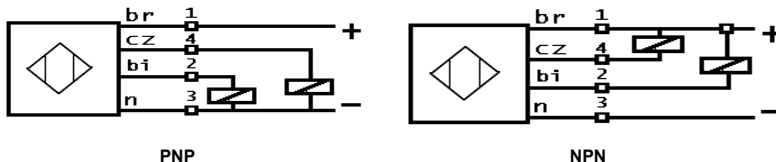


## 3000 mm

Nominalna strefa działania	3000 mm*
Regulacja strefy działania	potencjometr
Obudowa	M18, plastik PBT
Sygnalizacja LED	tak
Napięcie zasilania	10 ÷ 30 V DC
Tętnienia napięcia zasilania	≤ 10 %
Pobór prądu bez obciążenia	≤ 30 mA
Prąd obciążenia	100 mA
Napięcie szczytowe	2 V DC max przy I <sub>L</sub> =100 mA
Maks. częstotliwość przełączania	250 Hz
Powtarzalność	≤ 5 %
Rodzaj światła	czerwone 660 nm, spolaryzowane
Czas nieustalony po załączeniu zasilania	200 ms
Wyjście	PNP lub NPN
Funkcja wyjściowa	NO i NC
Stopień ochrony	IP 67
Temperatura pracy	-25°C ÷ +70°C
Zabezpieczenie elektryczne	tak
EMC	zgodnie z EN50082-2; 1995
Wyprowadzenie	kabel 2mb
Masa	100 g

Oznaczenia czujnika:	PNP,NO+NC	<b>SCOR3000R-P-P</b>
	NPN,NO+NC	<b>SCOR3000R-N-P</b>

\* dla reflektora wzorcowego RD8 (f 83 mm)



Powyższe czujniki nie mogą być stosowane  
 w aplikacjach bezpieczeństwa lub podobnych