

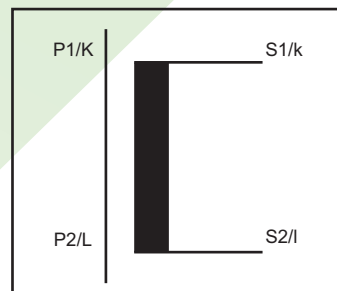
# S30 Przekładnik prądowy niskonapięciowy



## Zastosowanie

- Aplikacje pomiarowe w systemach zasilania AC
- Pomiarowe i przekaźnikowe aplikacje w rozdzielnicach niskiego napięcia

## Schemat połączeń



## Specyfikacja techniczna

Norma	IEC60044-1 / IEC61869-2
Napięcie pracy	720 V
Częstotliwość	50 / 60 Hz (na zamówienie 400 Hz)
Temperatura pracy	-25 / 75°C
Temperatura magazynowania	-50 / 80°C
Dopuszczalna wilgotność względna	do 95%
Ciągły prąd termiczny	1,2 xIn
Znamionowy krótkotrwały prąd cieplny	60 xIn / 1 sec - 100 xIn / 1 sec
Znamionowy prąd dynamiczny	2,5 x Ith / 1 sec
Napięcie probiercze	3 kV eff. (50 Hz) / 1 min
Klasa izolacji	E (120°C max.)
Stopień ochrony	IP20
Współczynnik bezpieczeństwa	5
Zaciski wtórne	Mosiądz niklowany, śruby M5
Zalecany moment dokręcenia	2 Nm (dla zacisków wtórnych)
Klasa dokładności	0,5 - 1 - 3
Moc	1,5 do 20 VA
Prąd pierwotny	Od 40 A do 600 A
Prąd wtórny	5 A

## Dopuszczenia

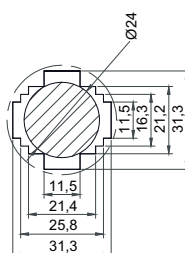
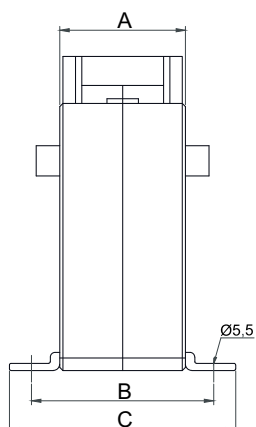
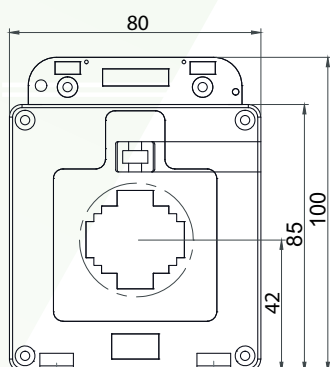


## Tabela zakresów

S30	Maksymalna moc w stosunku do klasy przekładnika (prąd wt. 5 A)				
Szyna [mm]	20 x 10 / 30 x 10				
Kabel ø [mm]	24				
Kl. dokł [cl]	0,2 s	0,2	0,5	1	3
n [A]	VA				
40	---	---	---	---	1,5
50	---	---	---	---	2,5
60	---	---	---	2,5	3,75
75	---	---	1,5	3,75	7,5
100	---	---	5	7,5	10
125	---	---	5	7,5	10
150	---	---	10	10	15
200	5	5	10	10	15
250	5	5	10	10	15
300	5	5	10	10	15
400	5	5	10	10	15
500	7,5	7,5	10	15	20
600	10	10	10	15	20

Pozostałe parametry na zapytanie

## Wymiary



	A	B	C
S30	40	60	72
S30L	60	80	92