

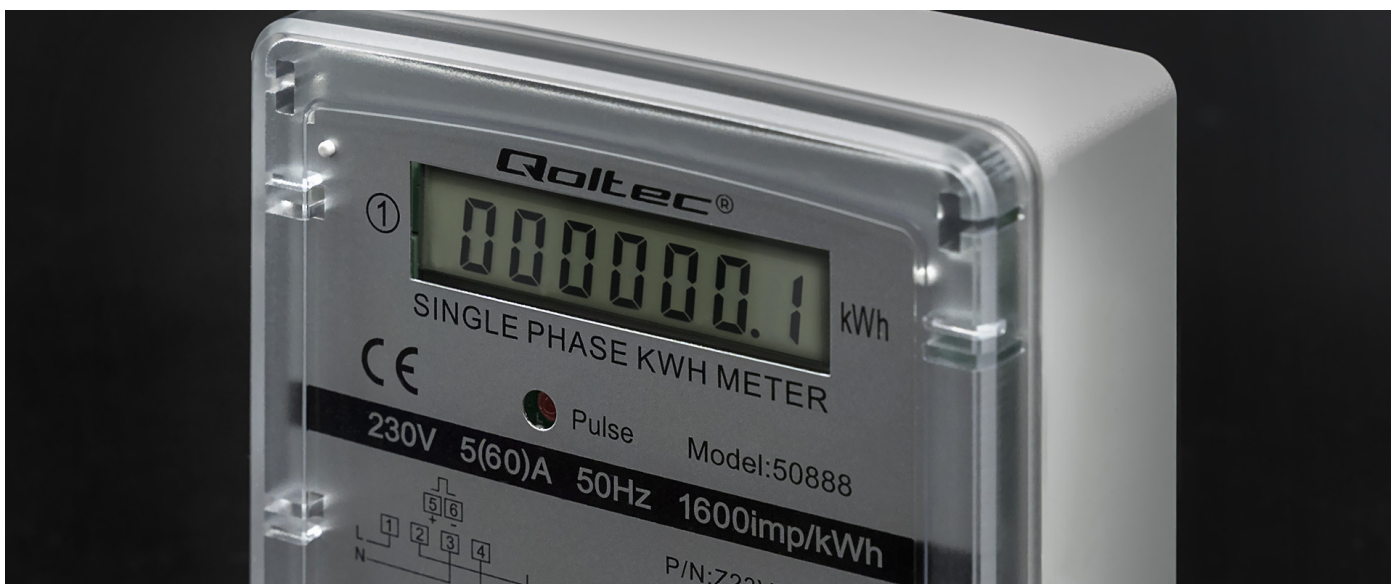


Qoltec Jednofazowy elektroniczny licznik | miernik zużycia energii | 230V | LCD

Kod produktu: 50888

Elektroniczny miernik zużycia energii służy do bieżącej kontroli poziomu zużycia energii elektrycznej przez odbiorniki jednofazowe. Wyświetlacz LCD wskazuje wartość pobranej energii przeliczonej z liczby impulsów. Pobór energii w fazie sygnalizuje ledowy wskaźnik pomiaru. Klasa dokładności 1.0.

INWESTYCJA W OSZCZĘDNOŚĆ I KONTROLĘ ZUŻYCIA ENERGII



Licznik elektroniczny poboru prądu pozwala na bieżąco monitorować poziom zużycia energii elektrycznej przez odbiorniki jednofazowe zasilane prądem przemiennym 230V o częstotliwości 50Hz. Urządzenie posiada wskaźnik LED, który sygnalizuje o poborze energii, dioda miga z częstotliwością, która jest zależna od pobieranej energii ze stałą impulsowania 1600imp/kWh. Wyświetlacz LCD, wskazuje wartość pobranej energii przeliczonej na podstawie liczby impulsów. Dodatkowym atutem produktu jest bardzo łatwa obsługa i niewielki rozmiar, który z pewnością ułatwi instalację urządzenia.

WYGODNE I PRECYZYJNE MONITOROWANIE



Licznik zużycia prądu marki Qoltec może być stosowany w instalacjach domowych jak i w zakładach przemysłowych oraz dowolnym innym obiekcie.

Cechy produktu :

- **Jednofazowy, dwuprzewodowy,**
- **Jednokierunkowy,** zlicza energię bez względu na kierunek jej przepływu,
- **Standardowy montaż** urządzenia,
- Pomiar zużycia energii wyświetlany w **kWh**,
- Posiada **wyświetlacz LCD 6+1**, do monitorowania pomiarów,
- Pomiar bezpośredni to **5(60)A**,
- Zgodny z normami **IEC 62053-21** i **DIN EN50022**,
- **Klasa dokładności 1.0**,
- Prąd bazowy wynosi **5A**, prąd maksymalny ma wartość **60A**,

PLOMBOWANIE LICZNIKA



Aby w pełni zabezpieczyć licznik energii elektrycznej przed nieupoważnionym dostępem osób trzecich w tym kradzieżą energii elektrycznej oraz możliwości fałszowania pomiarów , warto założyć na licznik plombę. Taki element zabezpieczający, bez trudu zweryfikuje wszelkie nieprawidłowości. Plomba musi być założona przez wykwalifikowanego instalatora pracującego na rzecz dostawcy energii.

ZAUFWANIE POTWIERDZONE GWARANCJĄ



Zależy Ci na wysokiej jakości kupowanego produktu? Nasze rozwiązania spełnią Twoje oczekiwania. Produkt objęty 24 miesięczną gwarancją od dnia zakupu.

DANE TECHNICZNE

Producent	Qoltec
Typ	Jednofazowy, dwuprzewodowy
Dokładność	Klasa 1.0
Napięcie znamionowe	AC 220V, 230V, 240V
Prąd znamionowy	5(60)A
Prąd rozruchowy	0.4%I _b
Częstotliwość	50 - 60 Hz
Temperatura pracy	-25°C ~ +70°C
Wyświetlacz	LCD
Informacje dodatkowe	Miejsce połączenia : dół
Wymiary (G/D x Sz x W)	46 x 100 x 114 mm
Głębokość / Długość opakowania [mm]	121
Szerokość opakowania [mm]	107
Wysokość opakowania [mm]	53
Waga netto [kg]	0.259
Waga brutto [kg]	0.282
Certyfikat	CE
Gwarancja	24 miesiące
Kod EAN	5901878508887