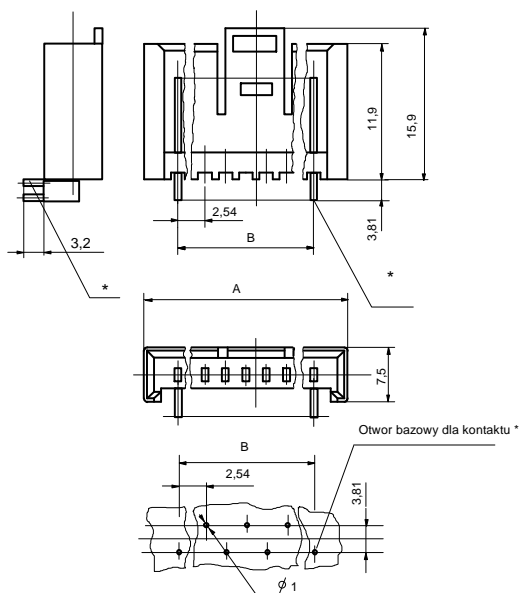


**ZŁĄCZA SAMOZACISKOWE PŁYTKA-WIĄZKA
ZŁĄCZA PŁYTKA-PŁYTKA**

PODSTAWKA SERII PZ 2100



WYMAGANIA TECHNICZNE

Prąd znamionowy na jeden kontakt	5A/30###C
Napięcie znamionowe	60V
Wytrzymałość elektryczna	500V
Rezystancja przejścia dla pojedynczego kontaktu	<15m###
Rezystancja izolacji	>10 ⁹ ###
Kategoria klimatyczna	40/085/10
Raster	2,54 mm
Trwałość mechaniczna	200 łączy

MATERIAŁY

Listwa izolacyjna	PC UL94 V-0
Kontakt	Cu/Zn pokrycie Sn 6

Liczba kontaktów	Wymiary w mm		Oznaczenie
	A	B	
2	10	2,54	PZ 2102
3	12,5	5,08	PZ 2103
4	15	7,62	PZ 2104
5	17,5	10,16	PZ 2105
6	20,1	12,7	PZ 2106
7	22,6	15,24	PZ 2107
8	25,1	17,78	PZ 2108
9 *			
10	30,2	22,86	PZ 2110
11	32,8	25,4	PZ 2111
12	35,5	27,94	PZ 2112

PRZYKŁAD OZNACZANIA

Podstawka 5-cio kontaktowa dwurzędowa
seria PZ 2100 - **Podstawka PZ 2106**

* Złącza w przygotowaniu