

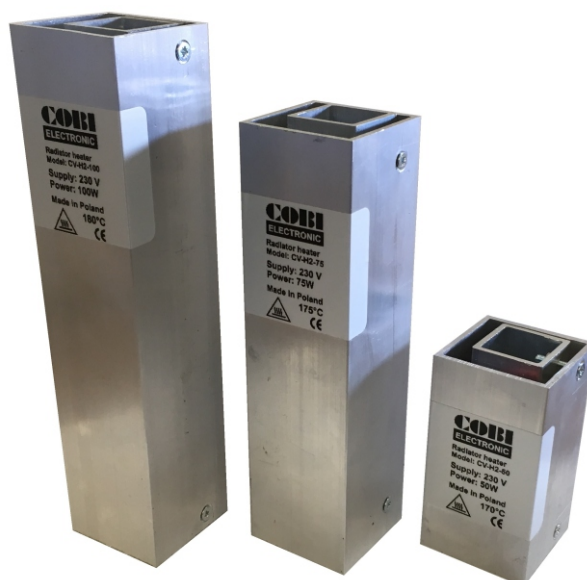
# OGRZEWACZE RADIATOROWE



## Właściwości

Nowoczesny element grzewczy (PTC)  
Łatwy montaż na szynę DIN  
Aluminiowa obudowa  
Niewielkie gabaryty

## Dane techniczne



Model	CV-H2-50	CV-H2-75	CV-H2-100
Moc grzewcza	50 wat	75 wat	100 wat
Temperatura powierzchni grzewczej	180°C	175°C	170°C
Napięcie zasilania	230V		
Prąd znamionowy	0,22 A	0,33 A	0,43 A
Montaż	Szyna DIN		
Wyprowadzenia	Przewody izolowane 2x1,0mm <sup>2</sup>		
Temperatura pracy	-40...70°C		
Stopień ochrony	IP 20		
Wymiary / waga	40 x 40 x 75 mm / 120 g	40 x 40 x 150 mm / 238 g	40 x 40 x 175 mm / 304 g

## Wymiary

