

**Mechanical characteristics**

interface dimensions acc. to mating life

**Components**

centre contact  
outer contact  
spring washer  
other metal parts

insulators  
gasket

**Electrical characteristics**

impedance

**Environmental**  
RoHS compliant

**Mechanische Eigenschaften**

Steckgesicht nach Steckzyklen

**Bauteile**

Innenkontakt  
Außenkontakt  
Federscheibe  
sonstige Metallteile

Isolierungen  
Dichtung

**Elektrische Eigenschaften**

Wellenwiderstand

**Umgebung**  
RoHS konform

IEC 61169-8  
>500

**Materials / Material**

CuNi1Pb1P (C97)  
CuZn39Pb3  
CuZn39Pb3  
CuBe2  
CuZn39Pb3  
GD-ZnAl4Cu1  
PTFE  
MVQ

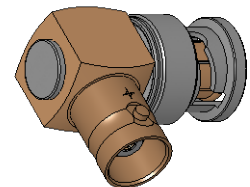
**Finish / Oberfläche**

NiP-Au  
NiP-Au  
Cu2Ni5  
Cu2Ni5  
Cu6Ni6

50 Ω

2011/65/EU

M 1:1



Änd./ rev. index	Änderungs-Nr. / revision code	Datum/ date	Name/ name	Datum/ date	Name/ name	Gewicht/ weight [g]	
			gez./ drawn	27.02.2018	MA		
			gepr./ appr.	29.03.2018	HR	ca./approx. 20,4	
			Maßstab/ scale	Benennung/ title			
			2:1	BNC Angle Adaptor (m-f) BNC-Winkelverbindungsstück			
			Untert./ doc. type	Zeichnungsnr./ drawing no.			 Maße/ dimensions: mm
			K	J01004A0617			
			Ersatz für/ replaces				Original : DIN A4
						Blatt/ sheet 1 von/ of 1	