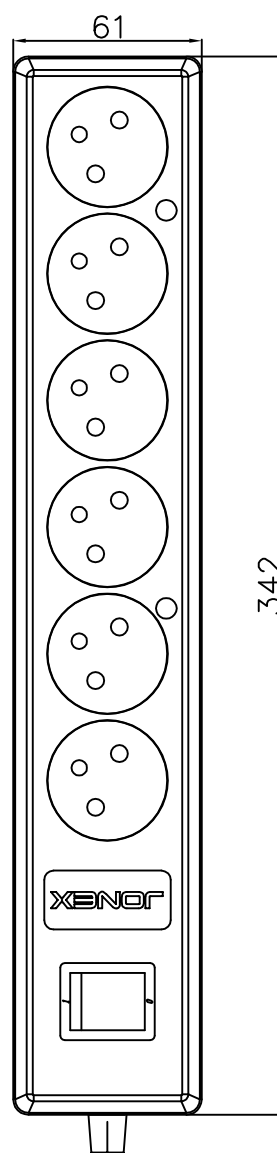
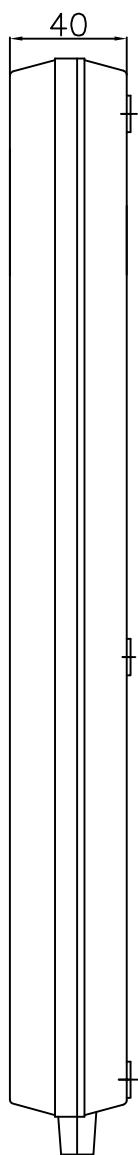


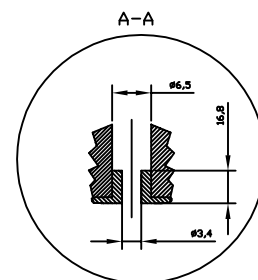
## KARTA KATALOGOWA

**GN-670 WS**

Gniazdo wtyczkowe przenośne, rozbieralne, sześciokrotne  
z włącznikiem podświetlanym 2-wu biegunowym  
z przesłonami torów prądowych lub bez  
6x2P+Z

Dane:

|                              |                     |
|------------------------------|---------------------|
| Prąd znamionowy:             | 16A                 |
| Napięcie znamionowy:         | 250V~               |
| Max obciążenie:              | 3680 W              |
| Stopień ochrony:             | IP20                |
| Typ przewodu:                | giętki              |
| Nominalny przekrój przewodu: | 1,5 mm <sup>2</sup> |
| Rodzaj zacisków:             | gwintowe            |



Otwór do mocowania gniazda