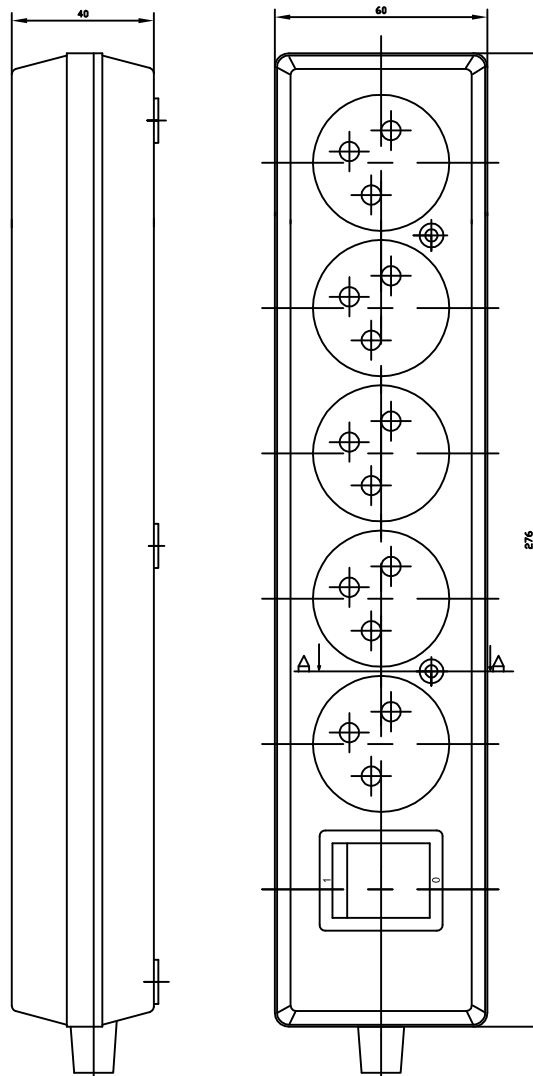


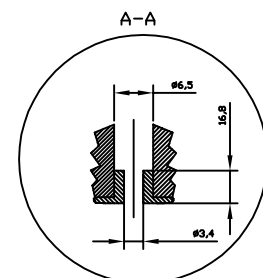
## KARTA KATALOGOWA

**GN-570 WS**

Gniazdo wtyczkowe przenośne, rozbieralne, pięciokrotne  
z włącznikiem podświetlanym 2-wu biegunowym  
z przesłonami torów prądowych lub bez  
5x2P+Z

Dane:

Prąd znamionowy:	16A
Napięcie znamionowy:	250V~
Max obciążenie:	3680 W
Stopień ochrony:	IP20
Typ przewodu:	giętki
Nominalny przekrój przewodu:	1,5 mm <sup>2</sup>
Rodzaj zacisków:	gwintowe



Otwór do mocowania gniazda