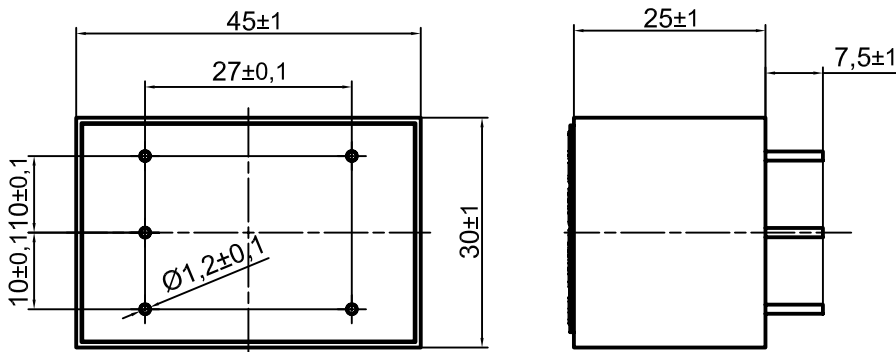
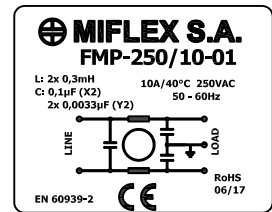


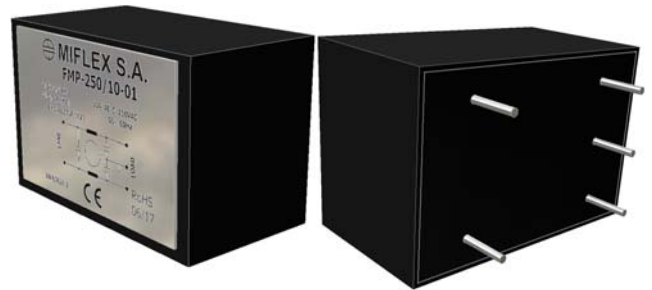
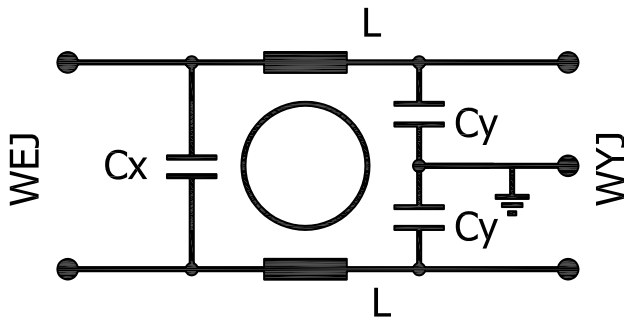
Filtr przeciwzakłóceńowy



PRZYKŁADOWY NADRUK



SCHEMAT ELEKTRYCZNY



DANE TECHNICZNE:

Pojemność znamionowa:	zgodnie z tabelą
Tolerancja pojemności:	±20%
Indukcyjność znamionowa:	zgodnie z tabelą
Prąd znamionowy:	zgodnie z tabelą
Napięcie znamionowe:	250Vac
Częstotliwość napięcia:	50+60Hz
Kategoria klimatyczna:	25/085/21 C
R rezystora rozładowczego:	-
100% test napięciowy u producenta:	
Wymagania:	kl.X1 - 1625Vdc - 2s kl.Y2 - 2800Vac - 2s
Wymagania:	EN 60939-2; EN60335-1 p.30

Typ	Pojemność	Indukcyjność	Prąd znamionowy
FMP-250/3-01	0,1µF (X2) + 2 x 3,3nF (Y2)	2 x 1,8mH	3A @ 40°C
FMP-250/6-01	0,1µF (X2) + 2 x 3,3nF (Y2)	2 x 0,7mH	6A @ 40°C
FMP-250/6-02	0,1µF (X2) + 2 x 3,3nF (Y2)	2 x 1,0mH	6A @ 40°C
FMP-250/10-01	0,1µF (X2) + 2 x 3,3nF (Y2)	2 x 0,3mH	10A @ 40°C

* Na życzenie klienta istnieje możliwość zmiany parametrów filtra

Zastosowanie:

Filtry przeciwzakłóceńowe do stosowaniach na płytkach drukowanych typu FMP-250/... przeznaczone są do tłumienia zakłóceń elektromagnetycznych w urządzeniach elektrycznych o napięciu znamionowym 250V prądu przemiennego o częstotliwości znamionowej 50±10Hz i zakresie temperatur pracy objętych kategorią klimatyczną filtra.

Uwaga:

1. Wyrób spełnia wymagania Dyrektywy RoHS (2011/65/WE).

 **MIFLEX SA**

ZAKŁADY PODZESPOŁÓW RADIOWYCH
99-300 KUTNO, ul.GRUNWALDZKA 3
Telefon: +48 24 355 11 00
Fax: +48 24 355 11 88
e-mail: miflexsa@miflex.com.pl

Indeks - FMP...

Data aktualizacji
20.06.2017.

Strona
1/1