

Federkorbstecker

- gerade, mit axialer Zusteckbuchse, Schraubanschluss bis 2,5 mm² Leitungsquerschnitt
- mit Griffhülse, unmontiert
- die Griffhülse besteht aus UL-gelistetem Material
- **Weiterentwicklung unseres Federkorbsteckers FK 15 S**
- für eine fachgerechte Anwendung unserer Produkte müssen die Sicherheitshinweise in unserem Katalog beachtet werden

Best.-Nr. FK 8715 S Ni / AS / ..(Farbe)

- Kontaktteile **vernickelt**
- Griffhülsen PA 6.6 (UL94-V2)
- für Leitungsquerschnitt bis 2,5 mm²
- für Leitungsdurchmesser bis 4 mm
- **Farben** siehe Tabelle

Best.-Nr. FK 8715 S Au / AS / ..(Farbe)

- wie oben, jedoch
- Kontaktteile **vergoldet**
- **Farben** siehe Tabelle

Lamella-basket plug

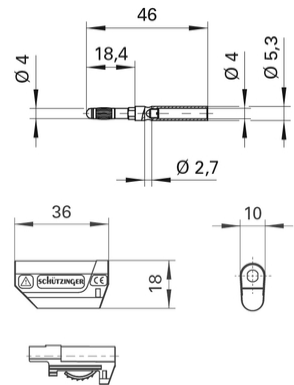
- straight, with inline socket and screw terminal for cables up to 2.5 mm²
- with sleeve, unassembled
- the sleeve is composed of UL-listed material
- **further development of our lamella-basket plug FK 15 S**
- for a professional use of our products, the safety instructions in our catalogue must be observed

Order No. FK 8715 S Ni / AS / ..(colour)

- contact parts **nickel-plated**
- sleeves PA 6.6 (UL94-V2)
- for wire cross-section up to 2.5 mm²
- for cable diameter up to 4 mm
- **colours** see table

Order No. FK 8715 S Au / AS / ..(colour)

- as above
- contact parts **gold-plated**
- **colours** see table



Allgemeine Angaben		General information	
Best.-Nr. ^{1) 15)}	FK 8715 S Ni / AS / ..(Farbe) Kontaktteile vernickelt	Order No. ^{1) 15)}	FK 8715 S Ni / AS / ..(colour) contact parts nickel-plated
	FK 8715 S Au / AS / ..(Farbe) Kontaktteile vergoldet		FK 8715 S Au / AS / ..(colour) contact parts gold-plated
Farben	schwarz, rot, blau, gelb, grün, grau, braun, weiß, violett	colours	black, red, blue, yellow, green, grey, brown, white, purple
Technische Daten		Technical data	
Anschluss	schrauben bis 2,5 mm ²	terminal	screw up to 2.5 mm ²
Griffhülse für Leitung	bis Ø 4 mm	sleeve for cable	up to Ø 4 mm
Durchgangswiderstand ⁴⁾	3 mΩ / 2 mΩ	transition resistance ⁴⁾	3 mΩ / 2 mΩ
Bemessungsspannung ^{2) 25)}	30 V _{AC} / 60 V _{DC}	rated voltage ^{2) 25)}	30 V _{AC} / 60 V _{DC}
Bemessungsstrom ²⁾	32 A	rated current ²⁾	32 A
Betriebstemperatur	von -25 °C bis +80 °C	operating temperature	from -25 °C to +80 °C

¹⁾ andere Kontaktflächen und Farben auf Anfrage

²⁾ bei normalen Umgebungstemperaturen

³⁾ abhängig von der Kontaktfläche

⁴⁾ bleifreie Ausführung auf Anfrage

²⁵⁾ Die Sicherheit des Produkts ist nur bei Einbau / Anwendung durch qualifiziertes Fachpersonal gewährleistet.

Die Sicherheitsbestimmungen der IEC EN 61010-031 für handgehaltenes Messzubehör sind auch bei

¹⁾ other contact platings and colours on request

²⁾ at normal ambient temperatures

³⁾ depending on contact plating

⁴⁾ lead-free alternative on request

²⁵⁾ The safety of the products is only guaranteed by installation / application by qualified specialists. The safety regulations of IEC EN 61010-031 for hand-held measuring accessories must also be observed during self-