



**Nutenstein 13,5 x 7,2 mm, einschwenkbar**

**Roll-in T-slot Nut 13.5 x 7.2 mm**

**Beschreibung** Nut 8, mit Führungssteg und Federkugel, Stahl / Edelstahl  
 einschwenkbarer Nutenstein mit Führungssteg und Federkugel

**Material** Nutenstein: Stahl, verzinkt / Edelstahl 1.4301 / 1.4305  
 Profil: Stahl, blank, ohne Gewinde  
 Kugel: Edelstahl

**Liefereinheit** 100 Stück

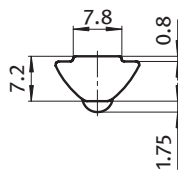
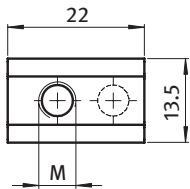
**Extras** elektrostatisch ableitfähig, verschiedene Längen mit mehreren Gewinden in unterschiedlichen Größen auf Anfrage

**Description** *Slot 8, Self-aligning with Spring Loaded Ball, Steel / Stainless Steel*  
 Self-aligning roll-in T-slot nut with spring loaded ball

**Material** T-slot nut:  
 Zinc plated steel / stainless steel SS304 / SS303  
 Rod: Steel, plain, without thread  
 Ball: Stainless steel

**Pack Quantity** 100 pieces

**Specials** electrostatically conductive, different lengths with multiple threads in different sizes available on request



Nutenstein <i>T-slot Nut</i>	Größe <i>Size</i>	Gewicht [g] <i>Weight [g]</i>		Teil-Nr. <i>Part #</i>	Teil-Nr. <i>Part #</i>
Stahl <i>Steel</i>	M3	10.9	I	096023	-
	M4	10.8	I	096024	096024S01
	M5	10.5	I	096025	096025S01
	M6	9.9	I	096026	096026S01
	M8	9.0	I	096028	096028S01
	10-32 UNF	10.9	I	09602U10-32	-
	1/4-20 UNC	9.9	I	09602U1/4	-
	5/16-18 UNC	9.4	I	09602U5/16	-
Edelstahl <i>Stainless steel</i>	M5	10.5	I	096025E	-
	M6	9.9	I	096026E	-
	M8	9.0	I	096028E	-
Profil Stahl <i>Rod, steel</i>	1500 mm	834.0	I	096020.1500	-