

Allgemeines

Im nachfolgenden Kapitel werden Kunststoff-Nieten vorgestellt.

Eigenschaften

- Spreizniete:** Zur Installation einfach den Kopf der Doppelniete drücken. Die Niete wird dadurch gespreizt und gewährleistet eine sichere Befestigung.
- Kunststoff-Spreizniete flach:** Wird einfach per Hand installiert. Durch das Eintreiben des Bolzens in die Niete wird diese gespreizt und gewährleistet somit eine sichere Befestigung.
- Kunststoff-Blindniete:** Installation mit einem Standard-Blindniet-Werkzeug.
- Befestigungsknopf:** Zur Befestigung von dünnem Material oder zur Montage leichter Komponenten. Wirtschaftlich und leicht zu installieren.

Material	UL-Klassifizierung	RoHS Konform	Dremec Material-Spezifikation
Nylon 6/6	V2	Ja	801
Nylon 6	V2	Ja	811
Nylon 66/6	V0	Ja	813
POM (Acetal)	HB	Ja	804

Für Informationen bezüglich der Kunststoffmaterialien stehen Ihnen die Seiten des DMS-Anhangs zur Verfügung.

Farbe

Standardfarben sind schwarz, weiß und natur. Andere Farben auf Anfrage.

Nieten



Seite 66



Seite 67



Seite 68



Seite 69



Seite 70



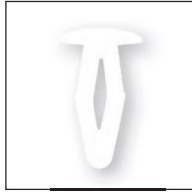
Seite 71



Seite 72



Seite 73



Seite 73



Seite 73



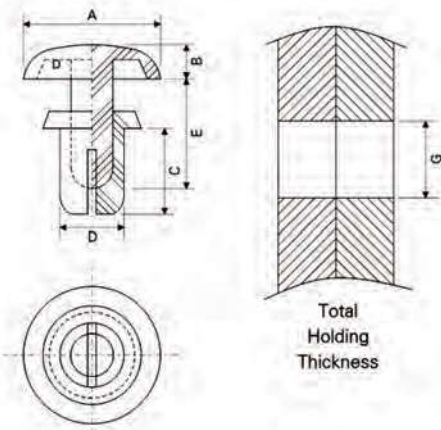
Seite 74



Seite 74



Seite 75



Typ Rundkopf Typ I
Material Nylon 6/6 V2 / DMS 801
Farbe black (schwarz)/ weiß
Einheit mm
VPE 1.000 Stück

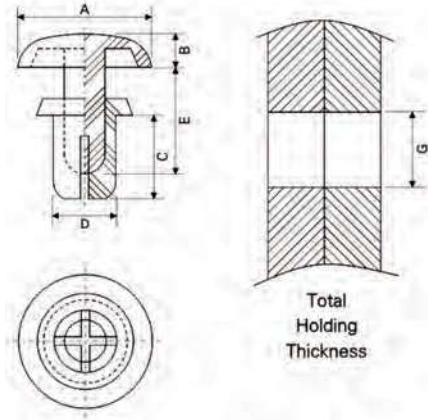
Alternativ als V0 (Nylon 66/6 DMS 813) und in verschiedenen Farben (ab 20.000 Stück) verfügbar. Bitte gesondert anfragen.

Einsteckkraft		≤ 2.5 kgf			Ausziehkraft				≥ 3.0 kgf
Bestell-Nr.	Farbe	Bohrungs-ø	Platten Stärke	"A"	"B"	"C"	"D"	"E"	
8G4012.0x1.2	B W	2.1	0.6 ~ 1.2	4.2	1.2	2.4	2.0	2.8	
8G4012.0x2.0	B W		1.3 ~ 2.0			3.2		3.8	
8G4012.0x2.8	B W		2.1 ~ 2.8			4.0		5.5	
8G4012.0x3.6	B W		2.9 ~ 3.6			4.8		7.2	
8G4012.0x4.4	B W		3.7 ~ 4.4			5.6			
8G4012.0x5.2	B W		4.5 ~ 5.2			6.4			

Einsteckkraft		≤ 3.0 kgf			Ausziehkraft				≥ 5.0 kgf
Bestell-Nr.	Farbe	Bohrungs-ø	Platten Stärke	"A"	"B"	"C"	"D"	"E"	
8G4012.6x2.0	B W	2.7	1.0 ~ 2.0	5.0	1.4	3.2	2.6	4.6	
8G4012.6x3.0	B W		2.1 ~ 3.0			4.2			
8G4012.6x3.6	B W		2.7 ~ 3.6			4.8		6.2	
8G4012.6x4.3	B W		3.4 ~ 4.3			5.5			
8G4012.6x5.2	B W		4.3 ~ 5.2			6.4		7.8	
8G4012.6x6.0	B W		5.1 ~ 6.0			7.2			

Einsteckkraft		≤ 3.0 kgf			Ausziehkraft				≥ 8.0 kgf
Bestell-Nr.	Farbe	Bohrungs-ø	Platten Stärke	"A"	"B"	"C"	"D"	"E"	
8G4013.0x2.0	B W	3.1	1.0 ~ 2.0	6.4	1.6	3.5	3.0	5.1	
8G4013.0x3.0	B W		2.0 ~ 3.0			4.5		6.1	
8G4013.0x4.0	B W		3.0 ~ 4.0			5.5			
8G4013.0x5.0	B W		4.0 ~ 5.0			6.5		7.1	
8G4013.0x6.0	B W		5.0 ~ 6.0			7.5			
8G4013.0x6.5	B W		5.5 ~ 6.5			8.0		9.0	
8G4013.0x7.5	B W		6.5 ~ 7.5			9.0			
8G4013.0x8.5	B W		7.5 ~ 8.5			10.0		11.0	
8G4013.0x13.0	B W		11.5 ~ 13.0			14.5			
8G4013.0x21.5	B W		20.5 ~ 21.5			23.0		24.0	

Bestell-Beispiele: 8G4012.0x1.2B für schwarz
 8G4012.0x1.2W für weiß



Typ Rundkopf Typ II
Material Nylon 6/6 V2 / DMS 801
Farbe black (schwarz)/ weiß
Einheit mm
VPE 1.000 Stück

Alternativ als V0 (Nylon 66/6 DMS 813) und in verschiedenen Farben (ab 20.000 Stück) verfügbar. Bitte gesondert anfragen.



Einsteckkraft		≤ 4.0 kgf			Ausziehkraft				≥ 12.0 kgf
Bestell-Nr.	Farbe	Bohrungs-ø	Platten Stärke	"A"	"B"	"C"	"D"	"E"	
8G4023.5x2.1	B W	3.6 ~ 3.7	1.1 ~ 2.1	6.4	1.6	3.5	3.5	5.1	
8G4023.5x3.1	B W		2.2 ~ 3.1			4.5		6.1	
8G4023.5x3.6	B W		2.7 ~ 3.6			5.0		7.1	
8G4023.5x4.1	B W		3.2 ~ 4.1			5.5			
8G4023.5x4.6	B W		3.7 ~ 4.6			6.0			
8G4023.5x5.6	B W		4.7 ~ 5.6			7.0		9.0	
8G4023.5x6.6	B W		5.7 ~ 6.6			8.0			

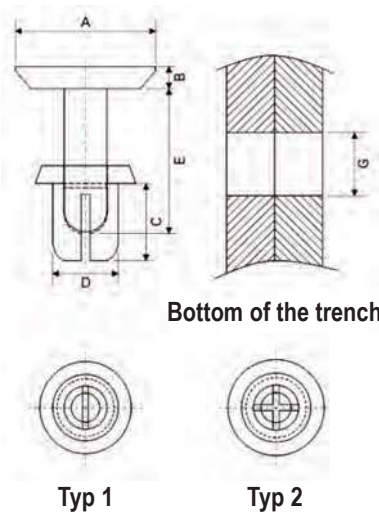
Einsteckkraft		≤ 4.0 kgf			Ausziehkraft				≥ 20.0 kgf
Bestell-Nr.	Farbe	Bohrungs-ø	Platten Stärke	"A"	"B"	"C"	"D"	"E"	
8G4024.0x3.5	B W	4.1 ~ 4.2	2.5 ~ 3.5	8.0	1.8	5.0	4.0	7.1	
8G4024.0x4.5	B W		3.5 ~ 4.5			6.0		9.0	
8G4024.0x5.5	B W		4.5 ~ 5.5			7.0			
8G4024.0x6.5	B W		5.5 ~ 6.5			8.0		11.0	
8G4024.0x7.5	B W		6.5 ~ 7.5			9.0			
8G4024.0x8.5	B W		7.5 ~ 8.5			10.0			
8G4024.0x10.5	B W		9.0 ~ 10.5			12.0		14.0	
8G4024.0x14.0	B W		12.5 ~ 14.0			15.0			

Einsteckkraft		≤ 5.0 kgf			Ausziehkraft				≥ 25.0 kgf
Bestell-Nr.	Farbe	Bohrungs-ø	Platten Stärke	"A"	"B"	"C"	"D"	"E"	
8G4025.0x2.5	B W	5.1 ~ 5.2	1.5 ~ 2.5	9.0	2.2	4.5	5.0	6.5	
8G4025.0x3.5	B W		2.5 ~ 3.5			5.5		8.5	
8G4025.0x4.5	B W		3.5 ~ 4.5			6.5			
8G4025.0x5.5	B W		4.5 ~ 5.5			7.5		10.5	
8G4025.0x6.5	B W		5.5 ~ 6.5			8.5			
8G4025.0x7.5	B W		6.5 ~ 7.5			9.5			
8G4025.0x8.5	B W		7.5 ~ 8.5			10.5		12.0	

Einsteckkraft		≤ 6.0 kgf			Ausziehkraft				≥ 25.0 kgf
Bestell-Nr.	Farbe	Bohrungs-ø	Platten Stärke	"A"	"B"	"C"	"D"	"E"	
8G4025.8x4.0	B W	5.9 ~ 6.0	3.0 ~ 4.0	12.0	2.7	6.5	5.8	9.0	

Einsteckkraft		≤ 6.0 kgf			Ausziehkraft				≥ 30.0 kgf
Bestell-Nr.	Farbe	Bohrungs-ø	Platten Stärke	"A"	"B"	"C"	"D"	"E"	
8G4026.0x4.0	B W	6.1 ~ 6.2	2.5 ~ 4.0	12.0	2.5	6.0	6.0	9.0	
8G4026.0x5.5	B W		4.0 ~ 5.5		3.0	8.0		10.0	

Bestell-Beispiele: 8G4023.5x2.1B für schwarz
 8G4023.5x2.1W für weiß



Bottom of the trench



Typ Flachkopf
Material Nylon 6/6 V2 / DMS 801
Farbe black (schwarz) / weiß
Einheit mm
VPE 1.000 Stück

Alternativ in verschiedenen Farben
 (ab 20.000 Stück) verfügbar.
 Bitte gesondert anfragen.

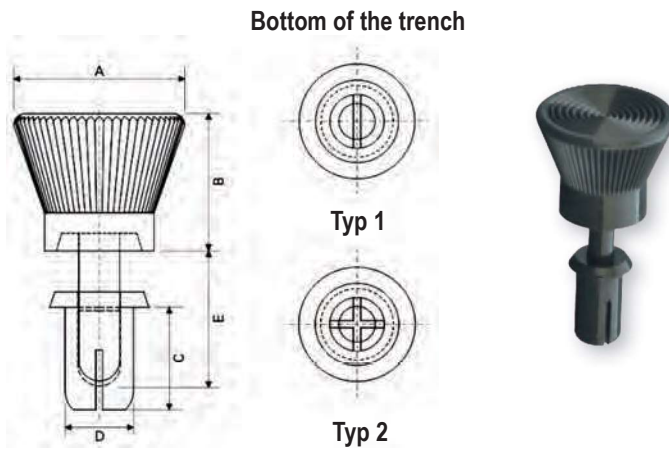
Typ 1		Einsteckkraft			≤ 3.0 kgf		Ausziehkraft			≥ 8.0 kgf
Bestell-Nr.	Farbe	B	W	Bohrungs- \emptyset	Platten Stärke	"A"	"B"	"C"	"D"	"E"
8G4032.6x7.0	B	W		2.7	6.0 ~ 7.0	6.4	0.7	8.5	2.6	10.0

Typ 1		Einsteckkraft			≤ 3.0 kgf		Ausziehkraft			≥ 8.0 kgf
Bestell-Nr.	Farbe	B	W	Bohrungs- \emptyset	Platten Stärke	"A"	"B"	"C"	"D"	"E"
8G4033.0x2.0	B	W		3.1	1.0 ~ 2.0	6.4	1.0	3.5	3.0	6.5
8G4033.0x3.0	B	W	2.0 ~ 3.0		4.5					
8G4033.0x4.0	B	W	3.0 ~ 4.0		5.5					

Typ 1		Einsteckkraft			≤ 3.0 kgf		Ausziehkraft			≥ 8.0 kgf
Bestell-Nr.	Farbe	B	W	Bohrungs- \emptyset	Platten Stärke	"A"	"B"	"C"	"D"	"E"
8G4033.0x5.0	B	W		3.1	4.0 ~ 5.0	6.0	1.0	6.5	3.0	10.0
8G4033.0x6.0	B	W	5.0 ~ 6.0		7.5					
8G4033.0x6.5	B	W	5.5 ~ 6.5		8.0					
8G4033.0x7.5	B	W	6.5 ~ 7.5		9.0					
8G4033.0x8.5	B	W	7.5 ~ 8.5		10.0			12.0		

Typ 2		Einsteckkraft			≤ 4.0 kgf		Ausziehkraft			≥ 12.0 kgf
Bestell-Nr.	Farbe	B	W	Bohrungs- \emptyset	Platten Stärke	"A"	"B"	"C"	"D"	"E"
8G4033.5x2.0	B	W		3.6	1.0 ~ 2.0	6.4	1.0	3.5	3.5	6.5
8G4033.5x3.0	B	W	2.0 ~ 3.0		4.5					
8G4033.5x4.0	B	W	3.0 ~ 4.0		6.0	5.5		10.0		
8G4033.5x4.5	B	W	3.5 ~ 4.5			6.0				
8G4033.5x5.5	B	W	4.5 ~ 5.5			7.0				
8G4033.0x6.5	B	W	5.5 ~ 6.5			8.0				

Bestell-Beispiele: 8G4033.0x2.0B für schwarz
 8G4033.0x2.0W für weiß



Typ T
Material Nylon 6/6 V2 / DMS 801
Farbe black (schwarz) / weiß
Einheit mm
VPE 1.000 Stück

Alternativ in verschiedenen Farben
 (ab 20.000 Stück) verfügbar.
 Bitte gesondert anfragen.

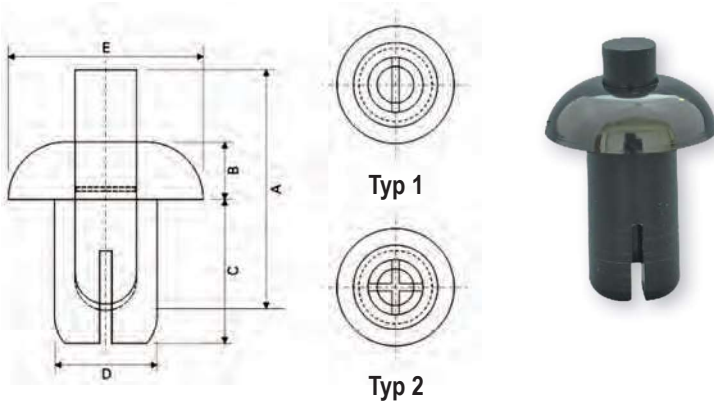
Typ 1		Einsteckkraft		≤ 3.0 kgf		Ausziehkraft			≥ 8.0 kgf
Bestell-Nr.	Farbe	Bohrungs-ø	Platten Stärke	"A"	"B"	"C"	"D"	"E"	
8G4043.0x2.0	B W	3.1	1.0 ~ 2.0	10.0	8.0	3.5	3.0	6.6	
8G4043.0x3.0	B W		2.0 ~ 3.0			4.5			
8G4043.0x4.0	B W		3.0 ~ 4.0			5.5			
8G4043.0x6.0	B W		5.0 ~ 6.0			7.5			
8G4043.0x6.5	B W		5.5 ~ 6.5			8.0			
8G4033.0x8.5	B W		7.5 ~ 8.5			10.0			

Typ 2		Einsteckkraft		≤ 4.0 kgf		Ausziehkraft			≥ 12.0 kgf
Bestell-Nr.	Farbe	Bohrungs-ø	Platten Stärke	"A"	"B"	"C"	"D"	"E"	
8G4043.5x2.0	B W	3.6	1.0 ~ 2.0	10.0	8.0	3.5	3.5	6.6	
8G4043.5x3.0	B W		2.0 ~ 3.0			4.5			
8G4043.5x4.0	B W		3.0 ~ 4.0			5.5			
8G4043.5x4.5	B W		3.5 ~ 4.5			6.0			
8G4043.5x5.5	B W		4.5 ~ 5.5			7.0			
8G4043.5x6.5	B W		5.5 ~ 6.5			8.0			

Typ 2		Einsteckkraft		≤ 4.0 kgf		Ausziehkraft			≥ 20.0 kgf
Bestell-Nr.	Farbe	Bohrungs-ø	Platten Stärke	"A"	"B"	"C"	"D"	"E"	
8G4044.0x3.5	B W	4.1	2.5 ~ 3.5	12.0	8.0	5.0	4.0	11.2	
8G4044.0x4.5	B W		3.5 ~ 4.5			6.0			
8G4044.0x5.5	B W		4.5 ~ 5.5			7.0			
8G4044.0x6.5	B W		5.5 ~ 6.5			8.0			
8G4044.0x7.5	B W		6.5 ~ 7.5			9.0			
8G4044.0x8.5	B W		7.5 ~ 8.5			10.0			

Bestell-Beispiele: 8G4043.0x2.0B für schwarz
 8G4043.0x2.0W für weiß

Bottom of the trench



Typ Schlagspreizniete
Material Nylon 6/6 V2 / DMS 801
Farbe black (schwarz) / weiß
Einheit mm
VPE 1.000 Stück

Alternativ in verschiedenen Farben
 (ab 20.000 Stück) verfügbar.
 Bitte gesondert anfragen.

Typ 1		Einsteckkraft ≤ 3.0 kgf			Ausziehkraft ≥ 8.0 kgf				
Bestell-Nr.	Farbe	Bohrungs- \emptyset	Platten Stärke	"A"	"B"	"C"	"D"	"E"	
8G4053.0x3.0	B W	3.1	2.0 ~ 3.0	8.9	2.0	4.5	3.0	5.8	
8G4053.0x4.0	B W		3.0 ~ 4.0			5.6			

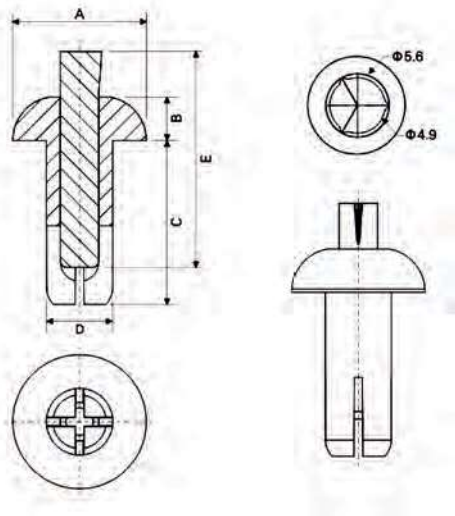
Typ 2		Einsteckkraft ≤ 4.0 kgf			Ausziehkraft ≥ 20.0 kgf				
Bestell-Nr.	Farbe	Bohrungs- \emptyset	Platten Stärke	"A"	"B"	"C"	"D"	"E"	
8G4054.0x3.5	B W	4.1	2.5 ~ 3.5	9.2	2.2	5.0	4.0	8.0	
8G4054.0x4.5	B W		3.5 ~ 4.5			6.0			

Bestell-Nr.	Farbe	Bohrungs- \emptyset	Platten Stärke	"A"	"B"	"C"	"D"	"E"
8G4054.8x3.0	B W	4.8	1.2 ~ 3.0	10.4	3.3	5.1	4.8	9.9

Typ 2		Einsteckkraft ≤ 5.0 kgf			Ausziehkraft ≥ 25.0 kgf				
Bestell-Nr.	Farbe	Bohrungs- \emptyset	Platten Stärke	"A"	"B"	"C"	"D"	"E"	
8G4055.0x3.0	B W	5.1	2.0 ~ 3.0	9.4	2.8	5.1	5.0	9.5	
8G4055.0x4.0	B W		3.0 ~ 4.0			6.1			
8G4055.0x5.0	B W		4.0 ~ 5.0	11.4		7.1			
8G4055.0x6.0	B W		5.0 ~ 6.0			8.1			
8G4055.0x7.0	B W		6.0 ~ 7.0	12.4		8.9			
8G4055.0x8.0	B W		7.0 ~ 8.0	13.6		10.0			

Typ 2		Einsteckkraft ≤ 6.0 kgf			Ausziehkraft ≥ 30.0 kgf				
Bestell-Nr.	Farbe	Bohrungs- \emptyset	Platten Stärke	"A"	"B"	"C"	"D"	"E"	
8G4056.0x4.0	B W	6.1	2.5 ~ 4.0	9.4	1.5	6.1	6.0	10.9	

Bestell-Beispiele: 8G4053.0x3.0B für schwarz
 8G4053.0x3.0W für weiß

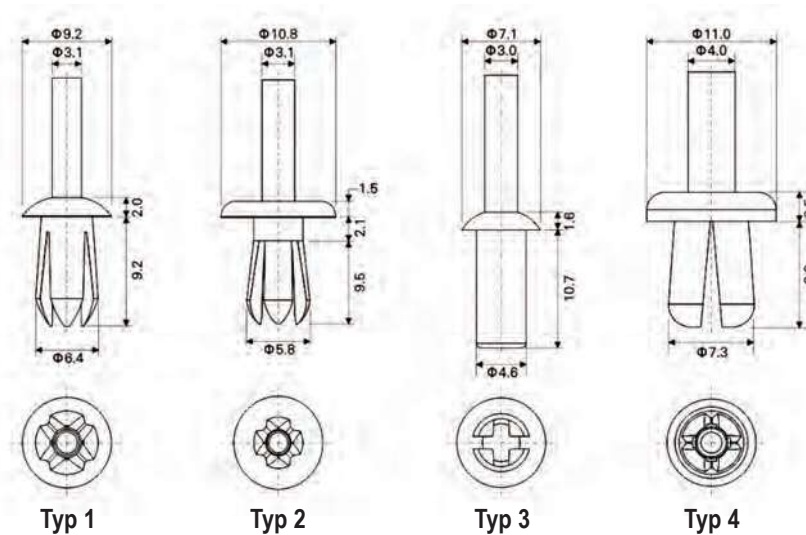


Typ
Material
Farbe
Einheit
VPE

Schlagspreizniete
 Nylon 6/6 V2 / DMS 801
 black (schwarz) / weiß
 mm
 1.000 Stück

Bestell-Nr.	Farbe	"A"	"B"	"C"	"D"	"E"	
8G4058.4x15.5	B	W	16.4	5.0	15.5	8.4	21.0
8G4058.5x20.8	B	W	17.0		20.8	8.5	27.4
8G4058.5x15.5	B	W			15.5		

Bestell-Beispiele: 8G4058.4x15.5B für schwarz
 8G4058.4x15.5W für weiß



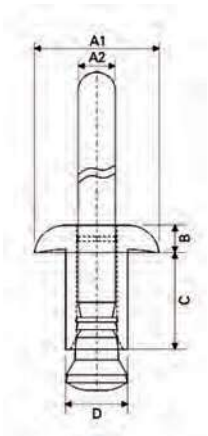
Typ
Material
Farbe
Einheit
VPE

Spreizniete
 Nylon 6/6 V2 / DMS 801
 black (schwarz) / weiß
 mm
 1.000 Stück

Typ	Bestell-Nr.	Farbe
Typ 1	8G406V20679	B W
Typ 2	8G406V20685	B W
Typ 3	8G406V20819	B W
Typ 4	8G406V20678	B W

Bestell-Beispiele: 8G406V20679B für schwarz
 8G406V20679W für weiß





Typ Blindniete
Material Nylon 6 V2 / DMS 811
Farbe black (schwarz) / weiß / grau / tan
Einheit mm
VPE 500 Stück
 1.000 Stück

Alternativ in verschiedenen Farben verfügbar.
 Spitze gesondert anfragen.

Zugkraft Typ: 12 kgf

Scherkraft Typ: 12 kgf

Bestell-Nr.	Farbe				Bohrungs- \varnothing	Platten Stärke	"A1"	"A2"	"B"	"C"	"D"
	schwarz	weiß	grau	tan							
8G4073.2x3.5	-1	-2	-3	-4	3.3	1.0 ~ 3.5	6.4	2.1	1.4	6.4	3.2
8G4073.2x6.5	-1	-2	-3	-4		3.5 ~ 6.5				9.6	
8G4073.2x9.5	-1	-2	-3	-4		6.5 ~ 9.5				12.7	

Zugkraft Typ: 18 kgf

Scherkraft Typ: 25 kgf

Bestell-Nr.	Farbe				Bohrungs- \varnothing	Platten Stärke	"A1"	"A2"	"B"	"C"	"D"
	schwarz	weiß	grau	tan							
8G4074.0x3.5	-1	-2	-3	-4	4.1	1.0 ~ 3.5	8.0	2.4	1.8	6.4	4.0
8G4074.0x6.5	-1	-2	-3	-4		3.5 ~ 6.5				9.6	
8G4074.0x9.5	-1	-2	-3	-4		6.5 ~ 9.5				12.7	

Zugkraft Typ: 28 kgf

Scherkraft Typ: 40 kgf

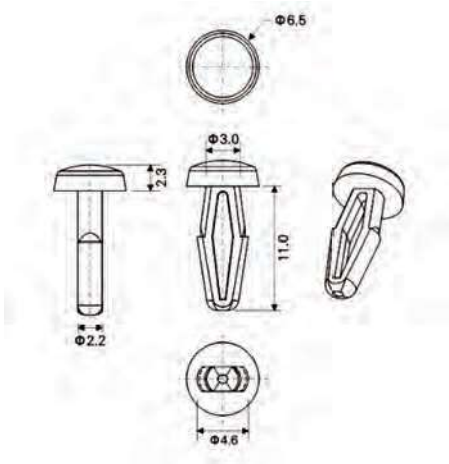
Bestell-Nr.	Farbe				Bohrungs- \varnothing	Platten Stärke	"A1"	"A2"	"B"	"C"	"D"
	schwarz	weiß	grau	tan							
8G4074.8x4.5	-1	-2	-3	-4	4.9	1.5 ~ 4.5	9.6	2.8	2.0	8.0	4.8
8G4074.8x7.5	-1	-2	-3	-4		4.5 ~ 7.5				11.2	
8G4074.8x10.5	-1	-2	-3	-4		7.5 ~ 10.5				14.4	

Zugkraft Typ: 40 kgf

Scherkraft Typ: 65 kgf

Bestell-Nr.	Farbe				Bohrungs- \varnothing	Platten Stärke	"A1"	"A2"	"B"	"C"	"D"
	schwarz	weiß	grau	tan							
8G4075.6x5.0	-1	-2	-3	-4	5.7	2.0 ~ 5.0	12.0	3.4	2.2	9.6	5.6
8G4075.6x8.0	-1	-2	-3	-4		5.0 ~ 8.0				12.7	
8G4075.6x11.5	-1	-2	-3	-4		8.0 ~ 11.5				15.9	

Bestell-Beispiele: 8G4073.2x3.5-1 für schwarz
 8G4073.2x3.5-2 für weiß

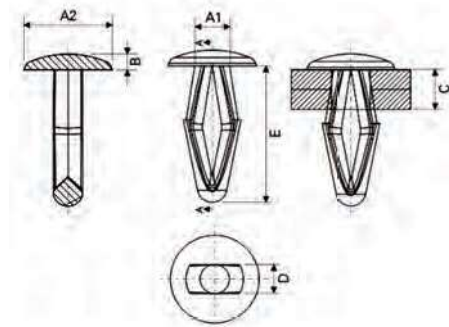


Befestigungsknopf Typ I

Material POM / DMS 804
Farbe black (schwarz)/ natur
Einheit mm
VPE 1.000 Stück

Bestell-Nr.	Farbe	
8G414V20656	B	N

Bestell-Beispiel: 8G414V20656B für schwarz

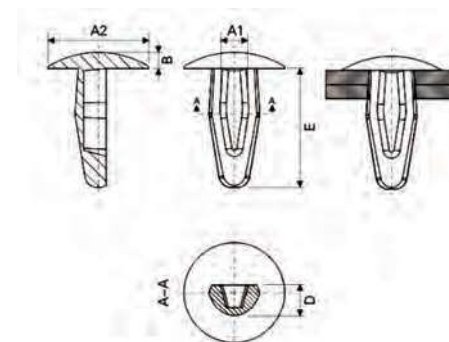


Befestigungsknopf Typ II

Material POM / DMS 804
Farbe black (schwarz)/ natur
Einheit mm
VPE 1.000 Stück

Bestell-Nr.	Farbe		A1	A2	B	C	D	E
8G4142.9x13.8	B	N	3.5	8.9	1.6	1~5	2.9	13.8
8G41413.8x18.0	B	N	4.5	12.0	2.0	6~9	3.8	18.0

Bestell-Beispiele: 8G4142.9x13.8B für schwarz
 8G4142.9x13.8N für natur

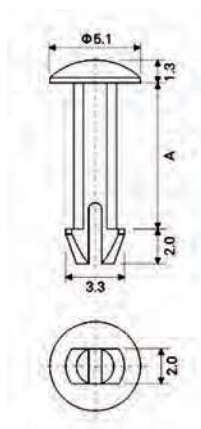


Befestigungsknopf Typ III

Material Nylon 6 V2 / DMS 811
Farbe black (schwarz)/ natur
Einheit mm
VPE 1.000 Stück

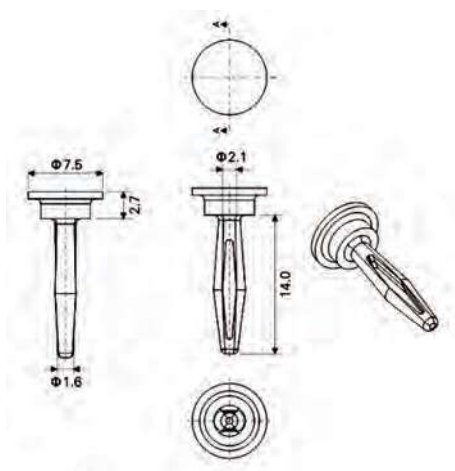
Bestell-Nr.	Farbe		Bohrungs- ϕ	Platten Stärke	A1	A2	B	D	E
8G4152.2x2.5	B	N	3.10 ~ 3.22	2.0 ~ 2.5	2.0	7.10	1.15	2.2	8.4
8G4152.0x4.0	B	N	3.22 ~ 3.58	2.9 ~ 4.0	2.4	10.30	1.70	2.0	11.1

Bestell-Beispiele: 8G4152.2x2.5B für schwarz
 8G4152.2x2.5N für natur



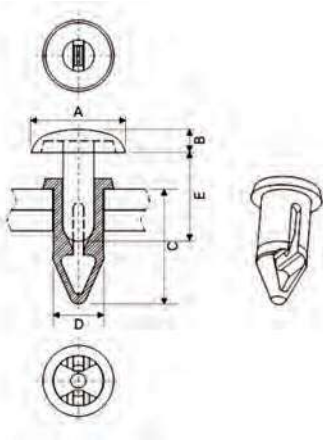
+ Spreizankerbefestigung +
Material Nylon 6/6 V2 / DMS 801
Farbe natur
Einheit mm
VPE 1.000 Stück +

Bestell-Nr.	Bohrungs- ϕ	A
8G4162.5x4.5	2.5	4.50
8G4162.5x5.6		5.60
8G4162.5x6.0		6.00
8G4162.5x6.2		6.22
8G4162.5x7.8		7.80
8G4162.5x8.0		8.02
8G4162.5x8.3		8.38
8G4162.5x10.5		10.50
8G4162.5x16.2		16.20
8G4162.5x16.7		16.76
8G4162.5x17.8		17.80



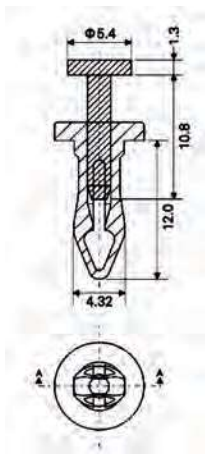
+ Befestigungsknopf Typ IV +
Material POM / DMS 804
Farbe natur
Einheit mm
VPE 1.000 Stück +

Bestell-Nr.
8G417V20664



Typ Spreizniete
Material Nylon 6 V2 / DMS 811
Farbe black (schwarz)
Einheit mm
VPE 2.000 Stück

Bestell-Nr.	"A"	"B"	"C"	"D"	"E"
8G4183.6x6.1	6.4	1.6	9.5	3.6	6.1
8G4184.2x7.1	8.0	1.8	10.0	4.2	7.1
8G4184.9x8.5	9.0	2.2	11.0	4.9	8.5



Typ Spreizniete
Material Nylon 6 V2 / DMS 811
Bohrungs-Ø 3.6
Platten Stärke 1 ~ 3
Farbe black (schwarz)
Einheit mm
VPE 2.000 Stück

Bestell-Nr.
 8G419V20677