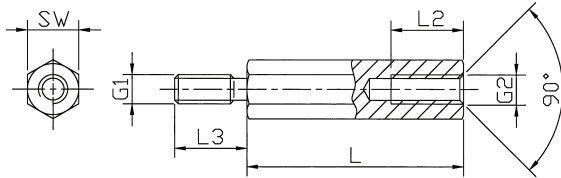


Abstandshalter mit metrischen Gewinden

Distanzbolzen DIA

[Polyamid, metrisches Gewinde]



Innengewindelängen [mm]

L (mm)	L2 (mm)
5	3,0
ab 6	4,0
ab 8	6,0
ab 10	8,0
ab 12	10,0

Außengewindelängen [mm]

G1=G2	L3 (mm)
M2,5	8
M3	8
M4	8
M5	8
M6	10



Distanzbolzen

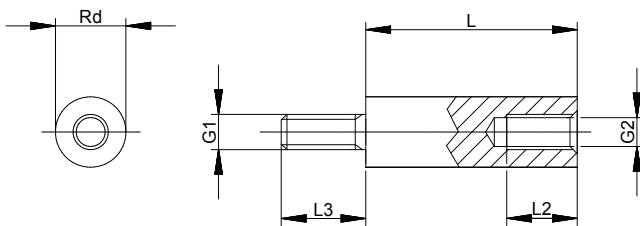
Typ 6-kant
Ausführung innen / außen
Material Polyamid 6.6 / DMS 824
Farbe schwarz
VPE ab 100 Stück

Durchgangswiderstand DIN 53 482: $>10^{12}$ Ohm/cm Durchschlagfestigkeit DIN 54 481: 40 kV/mm Toleranz für Längenabmaße: +/- 0,1 mm

Bestell-Nr.	SW (6-kant)	Gewinde	Standardlängen in mm-Staffelung
282 x (Länge)	SW 5	M2,5	von 5 mm bis 45 mm
285 x	SW 6	M3	von 5 mm bis 60 mm
287 x	SW 8	M4	von 5 mm bis 60 mm
288 x	SW 10	M5	von 8 mm bis 65 mm
289 x	SW 10	M6	von 8 mm bis 60 mm

Bestell-Beispiel: 282 x 15 = DIA / Polyamid / SW 5 / M2,5 x 15

[Polyamid, metrisches Gewinde]



Innengewindelängen [mm]

L (mm)	L2 (mm)
5	3,0
ab 6	4,0
ab 8	6,0
ab 10	8,0
ab 12	10,0

Außengewindelängen [mm]

G1=G2	L3 (mm)
M2,5	8
M3	8
M4	8
M5	8
M6	10



Distanzbolzen

Typ rund
Ausführung innen / außen
Material Polyamid 6.6 / DMS 824
Farbe schwarz
VPE ab 100 Stück

Durchgangswiderstand DIN 53 482: $>10^{12}$ Ohm/cm Durchschlagfestigkeit DIN 54 481: 40 kV/mm Toleranz für Längenabmaße: +/- 0,1 mm

Bestell-Nr.	Durchmesser (mm)	Gewinde	Standardlängen in mm-Staffelung
285 rd x (Länge)	6	M3	von 5 mm bis 60 mm
287 rd x	8	M4	von 5 mm bis 60 mm

Bestell-Beispiel: 285 rd x 30 = DIA / rd6 / Polyamid / M3 / x 30