

POLAM-ELTA Sp. z o.o.

DIODY LED

LAMPKI KONTROLNE LED

www.polamelta.com

e-mail: polamelta@polamelta.com.pl

Al. Jerozolimskie 202

02-486 Warszawa, POLSKA

tel. 22-837-22-07

fax 22-207-24-28



**DEKLARACJA ZGODNOŚCI
NR 04/07/2018**

Producent: POLAM-ELTA Sp. z o.o.
Al. Jerozolimskie 202
02-486 Warszawa

Nr KRS: 0000190790
REGON: 001416903

Deklarujemy z pełną odpowiedzialnością, że produkowane przez nas **diodowe lampki sygnalizacyjne hermetyczne ϕ 16:**
LB , LG , LO , LR , LY , LW , LRG , LRY , LGY , LRGB , LRGY (parametry zgodne z danymi katalogowymi) spełniają wymagania stawiane przez:

1. Dyrektywę: Niskonapięciowe wyroby elektryczne
(ang. Low Voltage Directive)

LVD 2014/35/UE

2. Normy (w częściach odnoszących się do wyrobu):

- PN EN 612 36:2002 Prace pod napięciem – wskaźniki dwubiegunowe Nm
- PN-E-90500-1:2001 Przewody o izolacji polwinitowej 450/750
- PN – 80/E-85050 żarówki miniaturowe ogólnego zastosowania
- PN-EN 983:2000 żarówki miniaturowe

Oznaczenie roku, w którym naniesiono znak CE: 07

Warszawa 09-07-2018

.....
Miejsce i data wystawienia

PREZES ZARZĄDU

Ireneusz Tonder

.....
*Nazwisko, stanowisko i podpis
osoby upoważnionej*

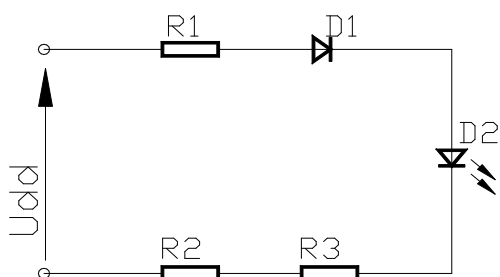
1. Opis wyrobu :

Deklaracja dotyczy diodowych lampek sygnalizacyjnych produkowanych na szereg napięć z przedziału 24V-AC – 400V-AC (24V; 30V; 48V; 60V; 110-130V; 230V; 400V) oraz 24V-DC – 220V-DC (24V; 30V; 48V; 60V; 110-130V; 220V). Lampki przeznaczone są do stosowania w wyposażeniu urządzeń elektrycznych .

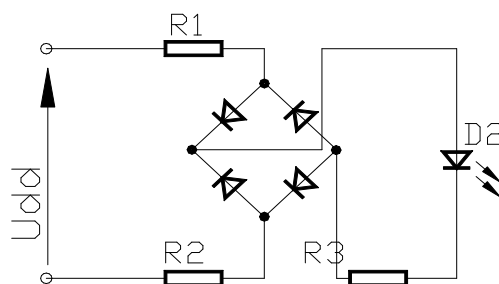
2. Dokumentacja techniczna :

Wszystkie lampki sygnalizacyjne oparte są na układzie elektrycznym :

prostownik jednopółkowy



prostownik dwupółkowy



Elementy obudów wykonane są z tworzywa ABS. Połączenia elektryczne wykonane są na laminacie szklano-epoksydowym grubości 1 mm. Przewód zasilający LGY0.5 o przekroju $0,5\text{mm}^2$ 450V / 750V lub konektory j 2.8. Poziom szczelności lampki: IP67 tylko od czoła lub IP67 całkowity. Temperatura otoczenia: - 40°C do $+70^{\circ}\text{C}$.

Dla napięcia 230V-AC pobór mocy wynosi 0,8 W, dla 24V-AC wynosi 0,5 W.

LAMPKI KONTROLNE HERMETYCZNE $\phi 16$



Parametry techniczne lampek (230V-AC)

kolor	światłość (mcd)	długość fali (nm)	moc
czerwona [R] mat	340-360	635	0,8 W
czerwona super [R] mat	3200-3400	635	0,8 W
zielona [G] mat	240-260	530	0,8 W
żółta [Y] mat	220-240	590	0,8 W
pomarańczowa [O] mat	350-370	610	0,8 W
niebieska [B] mat	110-130	470	0,8 W
biała [W] mat	400-450	X	0,8 W

mat : $201/2 = 180^{\circ}$, P = 0,8 W

Parametry techniczne lampek (24V-AC/DC)

kolor	światłość (mcd)	długość fali (nm)	moc
czerwona [R] mat	800AC/1600DC	635	0,5 W
czerwona super [R] mat	3500AC/7000DC	635	0,5 W
zielona [G] mat	580AC/1160DC	530	0,5 W
żółta [Y] mat	580AC/1160DC	590	0,5 W
pomarańczowa [O] mat	680AC/1360DC	610	0,5 W
niebieska [B] mat	340AC / 680DC	470	0,5 W
biała [W] mat	900AC/1900DC	X	0,5 W

mat : $201/2 = 180^{\circ}$, P = 0,5 W

Data aktualizacji : 03-04-2017