



CFL. Panty

Technopolymer



Hlavní specifikace

Materiál

Vysoce odolný technopolymer na bázi polyamidu (PA), barva černá, matný povrch.

Otočný čep

Nerezová ocel AISI 303.

Standardní provedení

Průchozí otvory pro šrouby s válcovou hlavou.

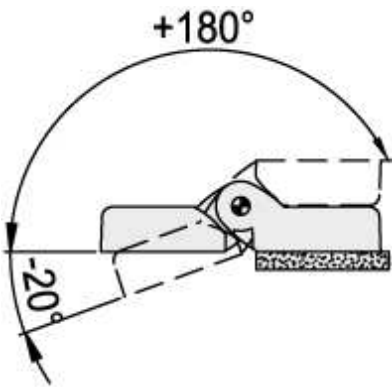
Technické informace

Úhel otočení (přibližná hodnota)

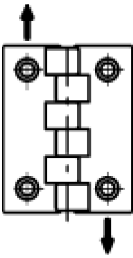
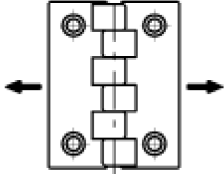
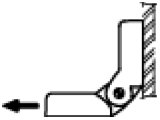
Max. 200° (mezi -20° až +180°), 0° znamená, že spojované části jsou ve stejné rovině.

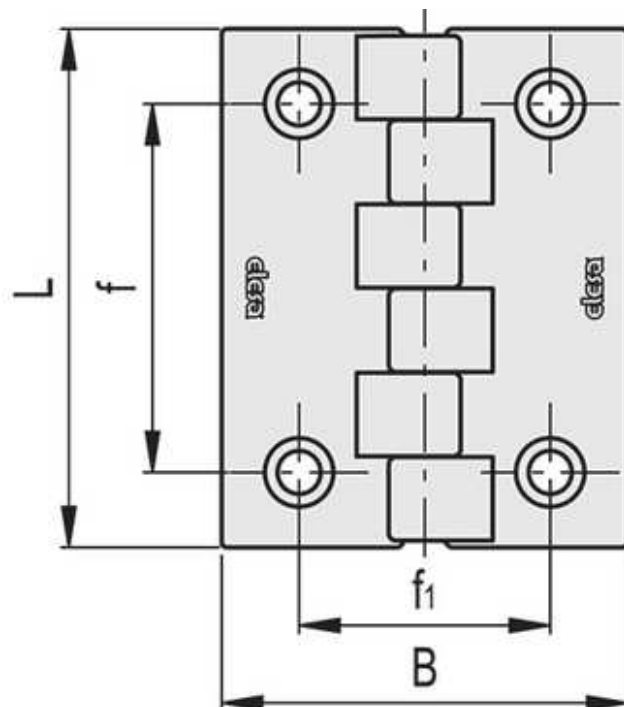
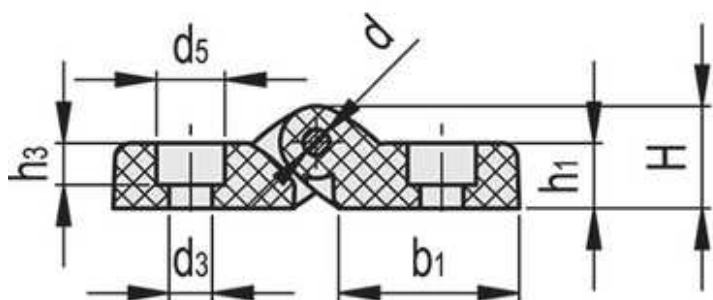
Nepřekračujte mezní hodnotu otočení pantu, aby nedošlo k jeho mechanickému poškození.

Pro výběr vhodného typu a správného počtu pantů pro vaši aplikaci informace v kapitole [Pokyny](#).



Zatížení	AXIÁLNÍ ZATÍŽENÍ	RADIÁLNÍ ZATÍŽENÍ	ZATÍŽENÍ POD ÚHLEM 90°

						
	Maximální provozní zatížení	Zlomové zatížení	Maximální provozní zatížení	Zlomové zatížení	Maximální provozní zatížení	Zlomové zatížení
Označení	Ea [N]	Ra [N]	Er [N]	Rr [N]	E90 [N]	R90 [N]
CFL.102 CH-6	4000	10000	4500	10000	2000	4000
CFL.102 CH-8	3500	9000	4500	10000	2000	4000



Kód	Označení	L	B	$f_{\pm 0.25}$	$f_{1 \pm 0.25}$	H	h_1	h_3	b_1	d	d_3	d_5	C# [Nm]	Váha
425201	CFL.102 CH-6	102	80	72.5	49.5	20.5	13	6.5	35.5	5	6.5	10.5	5	110
425202	CFL.102 CH-8	102	80	72.5	49.5	20.5	13	8	35.5	5	8.5	13.5	5	106

Doporučený utahovací moment pro montážní šrouby.