

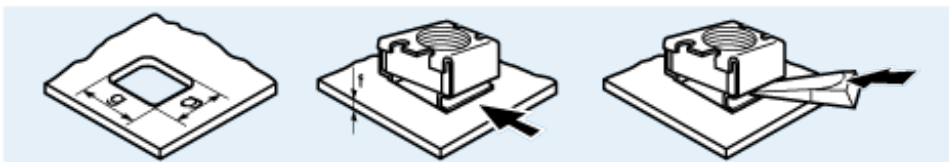
BN 3307

Käfigmuttern

Stahl

verzinkt-blau (Mutter)

- Käfig: INOX



☞ Eine Seite des Käfigs in Lochkante einschieben. Gegenüberliegende Seite andrücken und Mutter in Loch einschwenken. Andrücken bis zum Einrasten der Käfigklippen auf der Blechrückseite.

Article#	d ₁	b	c	d	s	e	g	a	f Blechstärke
1538187	M3	8	4,8	9,5	0,3	3,6	5,3	5,2	0,3-0,9
1538195								5,9	1-1,6
1538209	M4	8	4,8	9,5	0,3	3,6	5,3	5,2	0,3-0,9
1538217								5,9	1-1,6
1538225		10	7,2	12	0,45	6	8,3	8	0,3-1,1
1538233								8,5	1,2-1,6
1538241		11	8,2	13,2	0,5	6	9,5	8,8	0,7-1,6
1538268								9,5	1,7-2,7
1538276	M5	10	7,2	12	0,45	6	8,3	8	0,3-1,1
1538284								8,5	1,2-1,6
1538292		11	8,2	13,2	0,5	6	9,5	8,8	0,7-1,6
1538306								9,5	1,7-2,7
1538314	M6	10	7,2	12	0,45	6	8,3	8	0,3-1,1
1538322								8,5	1,2-1,6
1538330		11	8,2	13,2	0,5	6	9,5	8,8	0,7-1,6
1538349								9,5	1,7-2,7
1538357	M8	14	10,6	16	0,6	7,8	12,3	10,4	1-1,7
1538365								12	1,8-3,2
1538373	M10	14	10,6	16	0,6	7,8	12,3	10,4	1-1,7
1538381								12	1,8-3,2