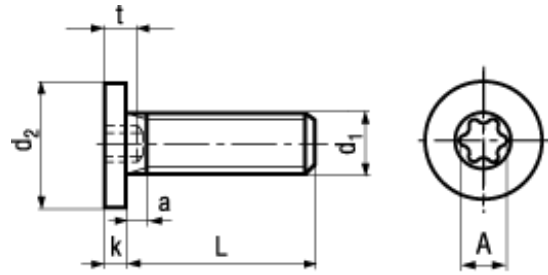




~08.8



BN 9524

Zylinderschrauben


mit Innensechsrund und extrem niedrigem Kopf, ohne Schaft

Stahl ~08.8

verzinkt-blau

i Schrauben nach vorliegender Spezifikation unterliegen wegen ihrer Kopfgeometrie einer reduzierten Belastbarkeit nach ISO 898-1.

Article#	d ₁	d ₂	k max.	a max.		t max.	A~	L
3555988	M2	4	1,27	1,2	X5	0,9	1,5	4
3555989								5
3555990								6
3555991								8
3555993								10
3555994	M2,5	5	1,37	1,35	X6	1	1,75	4
3555995								5
3555996								6
3555997								8
3555998								10
3556000								12
3645732								16
3645733								20
3645734	M3	6	1,37	1,5	X8	1,1	2,4	4
3271396								5
3271397								6
3271398								8
3271399								10
3271400								12
3271401								16
3271402								20
3645737								25
3645738								30

Article#	d1	d2	k max.	a max.		t max.	A~	L
3271405	M4	8	1,5	1,6	X10	1,5	2,8	5
3060005								6
3060007								8
3060009								10
3271407								12
3271408								16
3271409								20
3645739								25
3645740								30
3060010	M5	9	1,5	2	X15	1,8	3,35	6
3060012								8
3060013								10
3060014								12
3060015								16
3271411								20
3271412								25
3645741								30
3645742	M6	10	1,5	2,5	X20	2,1	3,95	6
3060016								8
3060017								10
3060018								12
3060019								16
3060021								20
3271413								25
3271414								30
3645743								35
3645744								40
3060022	M8	13	1,5	3	X25	2,4	4,5	8
3060023								10
3060024								12
3060026								16
3060028								20
3271415								25
3271416								30
3271417	M10	16	1,5	3,5	X30	2,7	5,6	10
3271418								12
3271419								16
3271420								20
3271421								25
3271422								30