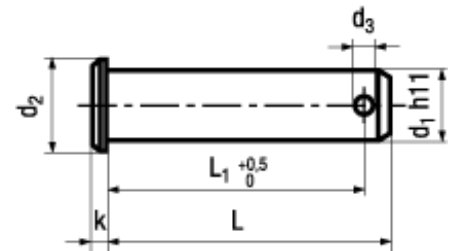




**DIN 1434**

Norm zurückgezogen



**BN 483**

**Bolzen mit Splintloch**

für Gabelköpfe

Stahl

blank

- ~UNI 1710



Dazu passende Scheibe nach DIN 433 und Splinte nach DIN 94

$d_3 \text{ } \varnothing 5$ : nach DIN 1434 ist 1,6 mm

Article#	$d_1$	$d_2$	$d_3$	k	$L_1$	L
1190644	4	6	1	1	10,2	12
1190652	5	8	1,2	1,5	12	14
1190660	6	9	1,6	1,5	15,5	18
1190679	8	12	2	2	19	22
1190687	10	14	3,2	2	24	28
1190695	12	17	4	3	30	35
1190709	14	19	4	3	35	40
1190717	16	21	4	3	40	45