

W 21.5 × H 28 mm 아날로그 타이머



ATM Series 제품 매뉴얼

반드시 취급설명서, 매뉴얼, 오토닉스 웹 사이트 등의 주의 사항을 지키십시오.

본 문서에 기재된 제품의 외형 및 규격 등은 성능 개선을 위하여 또는 자료 개선을 위하여 예고없이 변경될 수 있으며, 일부 모델은 단종될 수 있습니다.

주요 특징

- 초소형 사이즈 실현 (W 21.5 × H 28 × L 59.3 mm)
- 4c (4PDT) 접점 (250 VAC~, 3 A)
- 고정도 시간 제어
- 다이얼을 사용한 간편한 시간 설정
- 다양한 시간 범위
: 0.1초 ~ 3시간 (11개 시간 범위, 모델로서 구분)
- 전원 전압
ATM4-2: 24 VDC=
ATM4-5: 220 VAC~ 50 / 60 Hz
ATM4-6: 110 VAC~ 50 / 60 Hz

안전을 위한 주의 사항

- ‘안전을 위한 주의사항’은 제품을 안전하고 올바르게 사용하여 사고나 위험을 미리 막기 위한 것이므로 반드시 지키십시오.
- ▲는 특정조건 하에서 위험이 발생할 우려가 있으므로 주의하라는 기호입니다.

▲ 경고 지시사항을 위반하였을 때, 심각한 상해나 사망이 발생할 가능성이 있는 경우

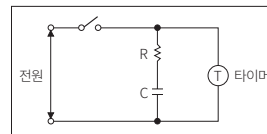
- 인명이나 재산상에 영향이 큰 기기 (예: 원자력 제어 장치, 의료기기, 선박, 차량, 철도, 항공기, 연소장치, 안전장치, 방범/방재장치 등)에 사용할 경우에는 반드시 2중으로 안전장치를 부착한 후 사용하십시오.**
인사사고, 재산상의 손실 및 화재 위험이 있습니다.
- 가연성/폭발성/부식성 가스, 다습, 직사광선, 복사열, 진동, 충격, 염분이 있는 환경에서 사용하지 마십시오.**
폭발 및 화재 위험이 있습니다.
- 판넬에 설치하여 사용하십시오.**
화재 및 감전 위험이 있습니다.
- 전원이 인가된 상태에서 결선, 점검 및 보수를 하지 마십시오.**
화재 및 감전 위험이 있습니다.
- 배선 시, 접속도를 확인하고 연결하십시오.**
화재 위험이 있습니다.
- 임의로 제품을 개조하지 마십시오.**
화재 및 감전 위험이 있습니다.

▲ 주의 지시사항을 위반하였을 때, 경미한 상해나 제품 손상이 발생할 가능성이 있는 경우

- 정격/성능 범위 내에서 사용하십시오.**
화재 및 제품 고장 위험이 있습니다.
- 청소 시 마른 수건으로 닦으시고, 물, 유기용제를 사용하지 마십시오.**
화재 및 감전 위험이 있습니다.
- 제품 내부로 금속체, 먼지, 배선 피꺼기 등의 이물질이 유입되지 않도록 하십시오.**
화재 및 제품 고장 위험이 있습니다.

취급 시 주의 사항

- 취급 시 주의사항에 명기된 사항을 지키십시오.
그렇지 않을 경우, 예기치 못한 사고가 일어날 수 있습니다.
- 전원 입력은 절연되고 제한된 전압/전류 또는 Class2, SELV 전원 장치로 공급하십시오.
- 전원 입력 또는 차단 시 채터링이 생기지 않도록 스위치 등으로 전원을 입력 또는 차단하십시오.
- 제품의 전원 입력 및 차단을 위해 스위치나 차단기를 조작이 편리한 곳에 설치하십시오.
- 누설 전류의 차단을 위해 아래와 같이 저항과 콘덴서를 연결하십시오. 그렇지 않을 경우, 오동작이 발생할 수 있습니다.



- 시간 범위 등은 타이머의 전원을 차단한 상태에서 변경하십시오.
- 유도성 노이즈 방지를 위해 고압선, 전력선 등과 분리하여 배선 작업하십시오.
전원선과 입력선을 근접하여 설치할 경우 전원선에는 라인 필터나 바리스터를 사용하고 입력선에는 쉴드 와이어를 사용하십시오.
- 강한 자기력 및 고주파 노이즈가 발생하는 기기 근처에서는 사용하지 마십시오.
- 본 제품은 다음 환경조건에서 사용할 수 있습니다.
 - 실내 (정격/성능의 내환경성 조건 만족)
 - 고도 2,000 m 이하
 - 오염 등급 2 (Pollution Degree 2)
 - 설치 카테고리 II(Installation Category II)

모델 구성

참고용으로 실제 제품은 모든 조합을 지원하지 않습니다.
지원 가능한 모델은 오토닉스 웹사이트에서 확인할 수 있습니다.

ATM ① - ② ③ ④

① 출력

4: 4PDT (4c)

② 전원 전압

2: 24 VDC=

5: 220 VAC~ 50 / 60 Hz

6: 110 VAC~ 50 / 60 Hz

③ 시간 범위

숫자: 최대 시간

④ 시간 단위

S: SEC (초)

M: MIN (분)

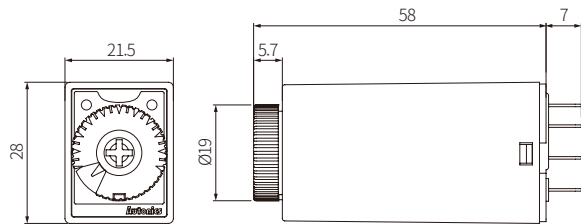
H: HOUR (시간)

제품 구성품

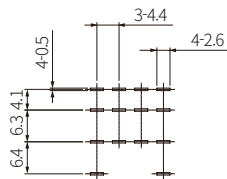
- 제품
- 취급설명서

외형치수도

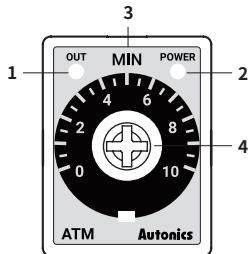
- 단위: mm, 오토닉스 웹사이트에서 제공하는 도면을 참조하십시오.
- 시판되는 My 소켓을 체결하십시오.



핀 간격도



각부의 명칭



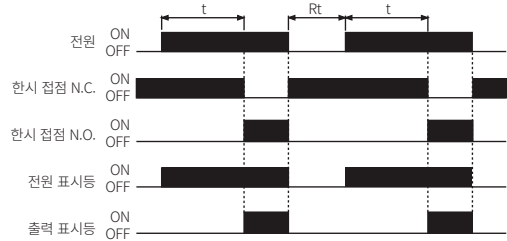
No.	명칭
1	출력 표시등 (적색)
2	전원 표시등 (녹색)
3	시간 단위
4	시간 설정용 다이얼

시간 범위

모델	단위	범위
ATM4-□1S	SEC	0.1 ~ 1
ATM4-□5S		0.5 ~ 5
ATM4-□10S		1 ~ 10
ATM4-□30S		3 ~ 30
ATM4-□60S		6 ~ 60
ATM4-□3M	MIN	0.3 ~ 3
ATM4-□5M		0.5 ~ 5
ATM4-□10M		1 ~ 10
ATM4-□30M		3 ~ 30
ATM4-□60M	HOUR	6 ~ 60
ATM4-□3H		0.3 ~ 3

동작 타이밍도

- t: 설정 시간, Rt: 복귀 시간

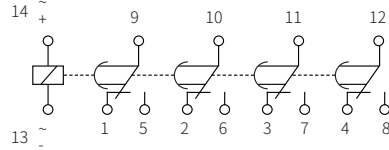


접속도

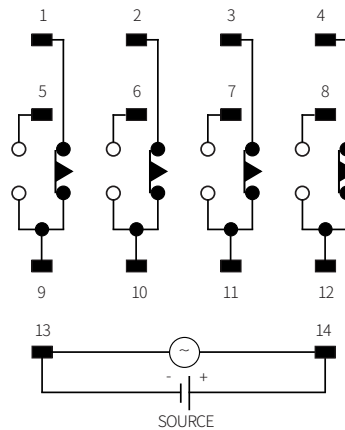
△ 주의: '정격/성능'에서 전원 전압과 제어 출력을 확인하십시오.


IEC 표기

- 본체에는 IEC 표기로 마킹되어 있습니다.



NEMA 표기



정격/성능			
모델	ATM4-2□□	ATM4-5□□	ATM4-6□□
기능	Power ON Delay		
복귀 시간	≤ 100 ms		
시간 동작	Power ON Start		
제어 출력	릴레이		
접점 구성	4PDT (4c)		
접점 용량	250 VAC~ 3 A, 24 VDC~ 3 A 저항 부하		
오차	반복: ≤ ± 0.5% ± 10 ms 세트: ≤ ± 10% ± 50 ms 전압: ≤ ± 0.5% ± 10 ms 온도: ≤ ± 2% ± 10 ms		
인증	CE  ENEC		
본체 중량 (포장)	≈ 42 g (≈ 48 g)		

전원 전압	24 VDC≡	220 VAC~ 50 / 60 Hz	110 VAC~ 50 / 60 Hz
허용 전압 변동 범위	21.6 - 26.4 VDC≡	200 - 230 VAC~ 50 / 60 Hz	100 - 120 VAC~ 50 / 60 Hz
소비 전력	≈ 1.2 W	≈ 3 VA	≈ 3 VA
절연 저항	≥ 100 MΩ (500 VDC≡ megger)		
내전압	충전부와 케이스 간: 3,000 VAC~ 50 / 60 Hz 에서 1분간		
내노이즈	노이즈 시뮬레이터에 의한 방형파 노이즈 (펄스폭 1 μs) ± 2 kV		
내진동	10 ~ 55 Hz 복진폭 0.75 mm X, Y, Z 각 방향 1시간		
내진동 (오동작)	10 ~ 55 Hz 복진폭 0.5 mm X, Y, Z 각 방향 10분		
내충격	300 m/s ² (≈ 30 G) X, Y, Z 각 방향 3회		
내충격 (오동작)	100 m/s ² (≈ 10 G) X, Y, Z 각 방향 3회		
릴레이 수명	기계적: ≥ 1,000 만회 전기적: ≥ 20 만회		
사용 주위 온도	-10 ~ 50 °C, 보존 시: -25 ~ 65 °C (결빙 또는 결로되지 않을 것)		
사용 주위 습도	35 ~ 85%RH, 보존 시: 35 ~ 85%RH (결빙 또는 결로되지 않을 것)		