

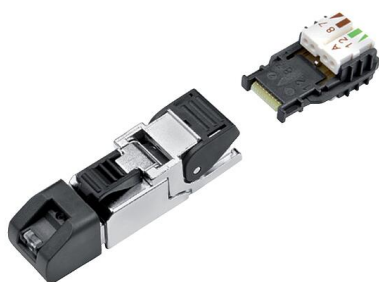
Karta charakterystyki produktu

Technika automatyzacji - transmisja danych i zasilanie

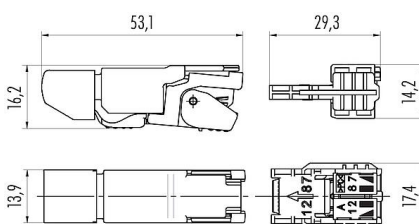


Oznaczenie	RJ45 Wtyczka RJ45, Kontaktów: 8, 5,0-9,0 mm, do ekranowania, Technologia połączeń przekłuwanych, IP20, UL
Grupa produktów	RJ45 seria 825
Numer zamówienia	99 9687 814 08

Ilustracja



Rysunek z wymiarami



Dane techniczne

Cechy ogólne

Numer części	99 9687 814 08
Konstrukcja złączy	Wtyczka RJ45
System blokady złączy	zamek
Obtrysk na kablu	Technologia połączeń przekłuwanych
Stopień ochrony	IP20
Przekrój przewodu	AWG 24-22/1, AWG 27-22/7
Wyjście kablowe	5,0-9,0 mm
Zakres temperatur od/do	-40 °C / 85 °C
Ilość cykli łączenia	> 750 cykli łączenia
Standard połączeń	TIA 568B AWG 27 - 22
Waga (gr)	25.57
Numer taryfy celnej	85369010

Parametry elektryczne

Napięcie znamionowe	50 V DC
Prąd znamionowy (40°C)	1,3 A
Stopień zanieczyszczenia	2
Szybkość transmisji	CAT 6A
Kategoria przepięciowa	III
Grupa materiałowa	IIIa
Zgodność z EMV	do ekranowania
Połączenie osłonowe	Zacisk ekranu

Materiał

Materiał styków	Odlew cynkowy, niklowany
Materiał korpusu styków	PC

Karta charakterystyki produktu

Technika automatyzacji - transmisja danych i zasilanie



Oznaczenie	RJ45 Wtyczka RJ45, Kontaktów: 8, 5,0-9,0 mm, do ekranowania, Technologia połączeń przekłuwanych, IP20, UL
Grupa produktów	RJ45 seria 825
Numer zamówienia	99 9687 814 08

Materiał styku	Stal sprężynowa
Pokrycie styku	Au (złoto)
REACH SVHC	None (No pollutants)
Numer SCIP	SCIP-number not available

Zezwolenia/zatwierdzenia

Wstęp	UL
-------	----

Klasyfikacje

eCl@ss 11.1	27-44-01-02
ETIM 7.0	EC002635