

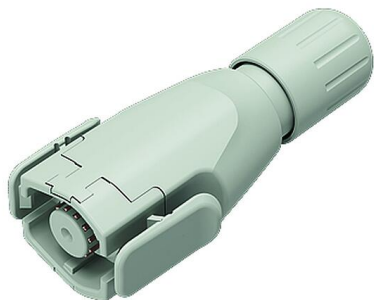
Karta charakterystyki produktu

Złącza do zastosowań medycznych

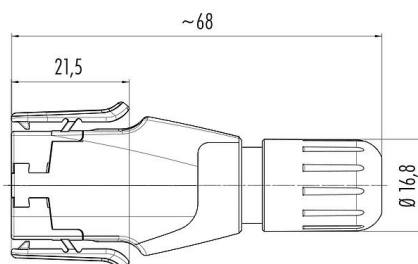


Oznaczenie	ELC Męskie złącze kablowe proste, Kontaktów: 12, 6,0-8,0 mm, nieekranowany, lutowanie, IP54
Grupa produktów	ELC seria 570
Numer zamówienia	99 1721 000 12

Ilustracja



Rysunek z wymiarami



Instrukcja montażu znajduje się na następnej stronie.

Dane techniczne

Cechy ogólne

Numer części	99 1721 000 12
Konstrukcja złączy	Męskie złącze kablowe proste
Wersja	Złącze męskie proste
System blokady złączy	snap-in
Obtrysk na kablu	lutowanie
Stopień ochrony	IP54
Przekrój przewodu	maks. 0,25 mm ² / AWG 24
Wyjście kablowe	6,0-8,0 mm
Zakres temperatur od/do	-25 °C / 85 °C
Ilość cykli łączenia	> 5000 cykli łączenia
Waga (gr)	17.26
Numer taryfy celnej	85369010

Parametry elektryczne

Napięcie znamionowe	150 V
Znamionowe napięcie udarowe	1500 V
Prąd znamionowy (40°C)	2,0 A
Rezystancja izolacji kabla	≥ 10 ¹⁰ Ω
Stopień zanieczyszczenia	2
Kategoria przepięciowa	II
Grupa materiałowa	II
Zgodność z EMV	nieekranowany

Materiał

Materiał styków	PA
Materiał korpusu styków	PA
Materiał styku	CuZn (mosiądz)
Pokrycie styku	Au (złoto)

Karta charakterystyki produktu

Złącza do zastosowań medycznych



Oznaczenie	ELC Męskie złącze kablowe proste, Kontaktów: 12, 6,0-8,0 mm, nieekranowany, lutowanie, IP54
Grupa produktów	ELC seria 570
Numer zamówienia	99 1721 000 12

REACH SVHC	CAS 96-45-7 (Imidazolidine-2-thione) CAS 7439-92-1 (Lead)
Numer SCIP	1bf4a6fe-8e5c-4d75-b086-9942eb310295

Klasyfikacje

eCl@ss 11.1	27-44-01-02
ETIM 7.0	EC002635

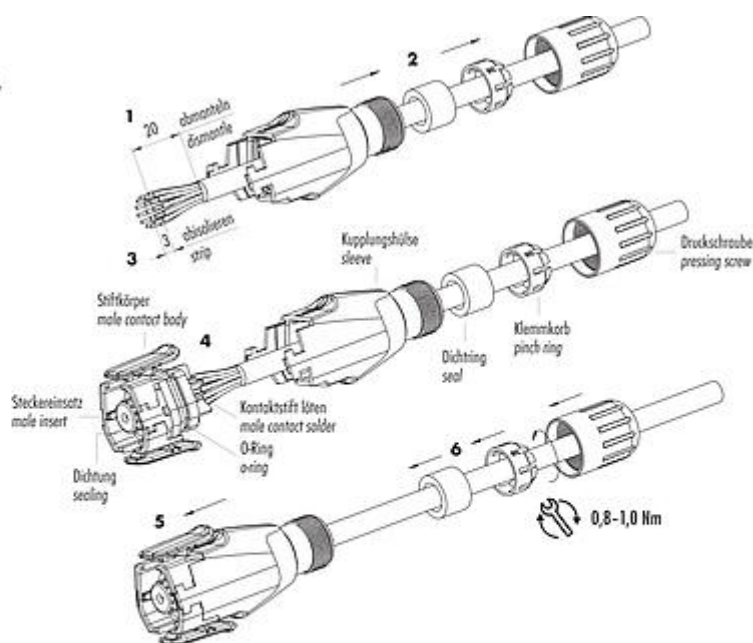
Deklaracje zgodności

Dyrektywa niskonapięciowa	2014/35/EU (EN 60204-1:2018;EN 60529:1991)
---------------------------	--

Instrukcja montażu

1. Abmonteln auf L = 20mm. Ummantelung abstreifen.
2. Druckschraube, Klemmkorb, Dichtung und Kupplungshülse auf Kabel aufstecken.
3. Litzen abisolieren (L = 3mm).
4. Litzen anlöten.
5. Kupplungshülse ausrichten und mit dem Kontaktkörper verasten. Entriesselung nur mit Lösewerkzeug 07-0002-000 möglich.
6. Den Klemmkorb über den Dichting bis auf Anschlag schieben und mit der Druckschraube gegen die Kupplungshülse festschrauben.

1. Strip to 9mm length and take off the cable jacket.
2. Bead pressing screw, pinch ring, seal and sleeve to cable.
3. Strip the insulation off the wires (L = 3mm).
4. Solder single wires.
5. Align the sleeve and lock it with the contact body. Unlocking only possible with extraction tool 07-0002-000.
6. Push pinch ring over sealing ring to block and tighten with the pressing screw against the sleeve.



Karta charakterystyki produktu

Złącza do zastosowań medycznych



Oznaczenie	ELC Męskie złącze kablowe proste, Kontaktów: 12, 6,0-8,0 mm, nieekranowany, lutowanie, IP54
-	-
Grupa produktów	ELC seria 570
Numer zamówienia	99 1721 000 12

Uwagi dotyczące bezpieczeństwa

Złącza zostały stworzone do zastosowań w inżynierii instalacji, sterowaniu i budowie wyposażenia elektrycznego. Użytkownik jest odpowiedzialny za sprawdzenie, czy złącza mogą być używane również do innych zastosowań.

Złącza wtykowe o stopniu ochrony IP67 i IP68 nie nadają się do stosowania pod wodą. W przypadku stosowania na zewnątrz złącza wtykowe należy oddzielnie zabezpieczyć przed korozją. Więcej informacji na temat klas ochrony IP można znaleźć w centrum pobierania w sekcji "Informacje Techniczne".