

## Karta charakterystyki produktu

# Technika automatyzacji - dostarczenie napięcia i mocy

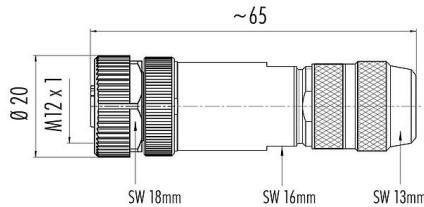


Oznaczenie	M12-T Zeńskie złącze kablowe proste, Kontaktów: 4, 5,0-8,0 mm, do ekranowania, zacisk śrubowy, IP67, UL
Grupa produktów	M12-T seria 813
Numer zamówienia	99 1632 814 04

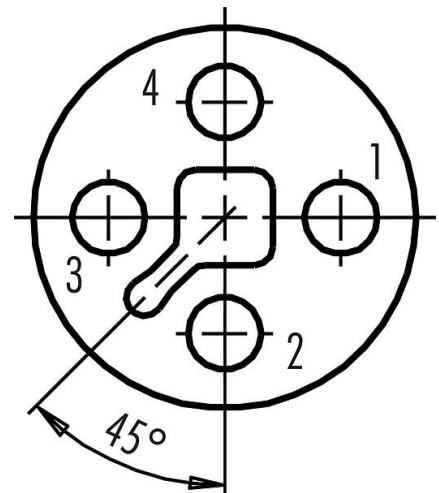
### Ilustracja



### Rysunek z wymiarami



### Układ styków (strona przyłączeniowa)



Instrukcja montażu znajduje się na następnej stronie.

## Dane techniczne

### Cechy ogólne

Numer części	99 1632 814 04
Konstrukcja złączy	Zeńskie złącze kablowe proste
Wersja	Złącze żeńskie proste
System blokady złączy	śruba
Obtrysk na kablu	zacisk śrubowy
Stopień ochrony	IP67
Przekrój przewodu	maks. 1,50 mm <sup>2</sup> / AWG 16
Wyjście kablowe	5,0-8,0 mm
Zakres temperatur od/do	-40 °C / 85 °C
Ilość cykli łączenia	> 100 cykli łączenia
Waga (gr)	50.80
Numer taryfy celnej	85369010

### Parametry elektryczne

Napięcie znamionowe	63 V
Znamionowe napięcie udarowe	1500 V
Prąd znamionowy (40°C)	12,0 A
Stopień zanieczyszczenia	3
Kategoria przepięciowa	III
Grupa materiałowa	III
Zgodność z EMV	do ekranowania
Połączenie osłonowe	Sprężyna tęczówka

# Karta charakterystyki produktu

## Technika automatyzacji - dostarczenie napięcia i mocy

Oznaczenie	M12-T Zeńskie złącze kablowe proste, Kontaktów: 4, 5,0-8,0 mm, do ekranowania, zacisk śrubowy, IP67, UL
Grupa produktów	M12-T seria 813
Numer zamówienia	99 1632 814 04

### Materiał

Materiał styków	Odlew cynkowy, niklowany
Materiał korpusu styków	PA
Materiał styku	CuZn (mosiądz)
Pokrycie styku	Au (złoto)
REACH SVHC	CAS 7439-92-1 (Lead)
Numer SCIP	bbbb4b32-8b31-40bf-bc35-553bd3ee398d

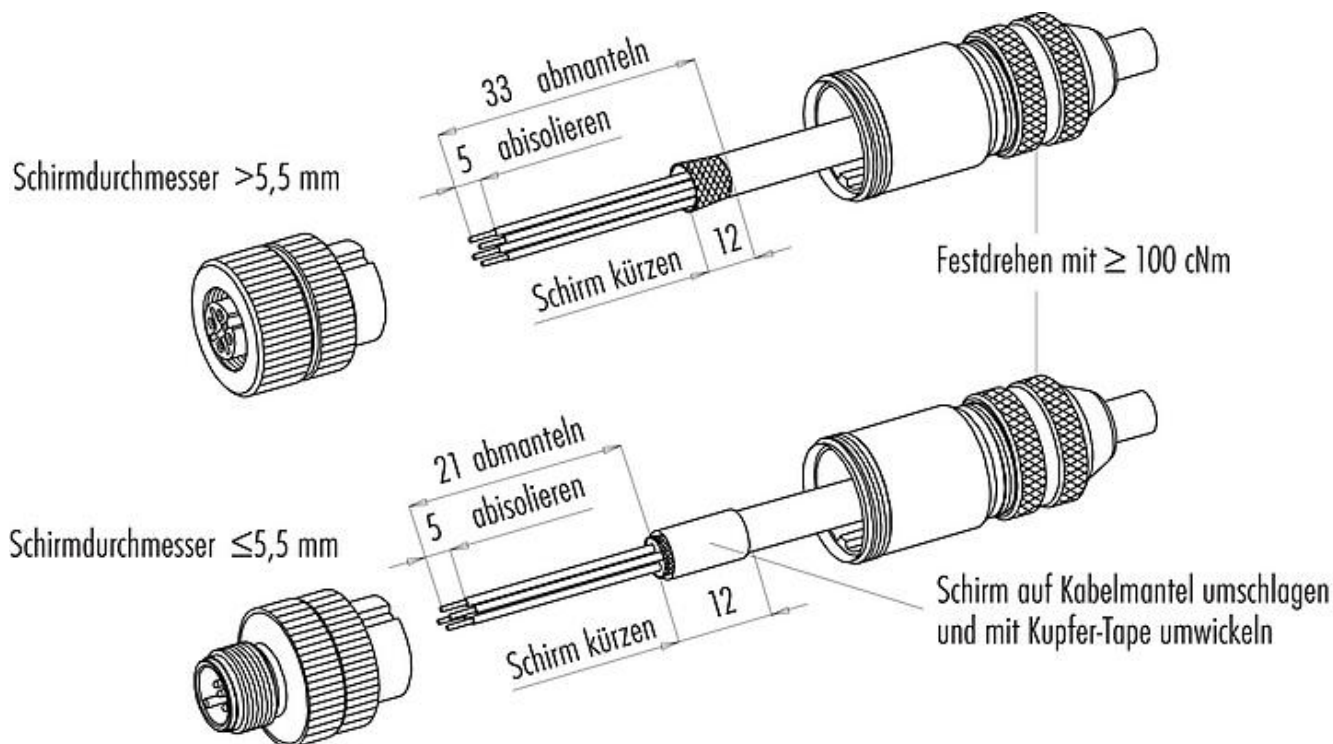
### Zezwolenia/zatwierdzenia

Wstęp	UL
-------	----

### Klasyfikacje

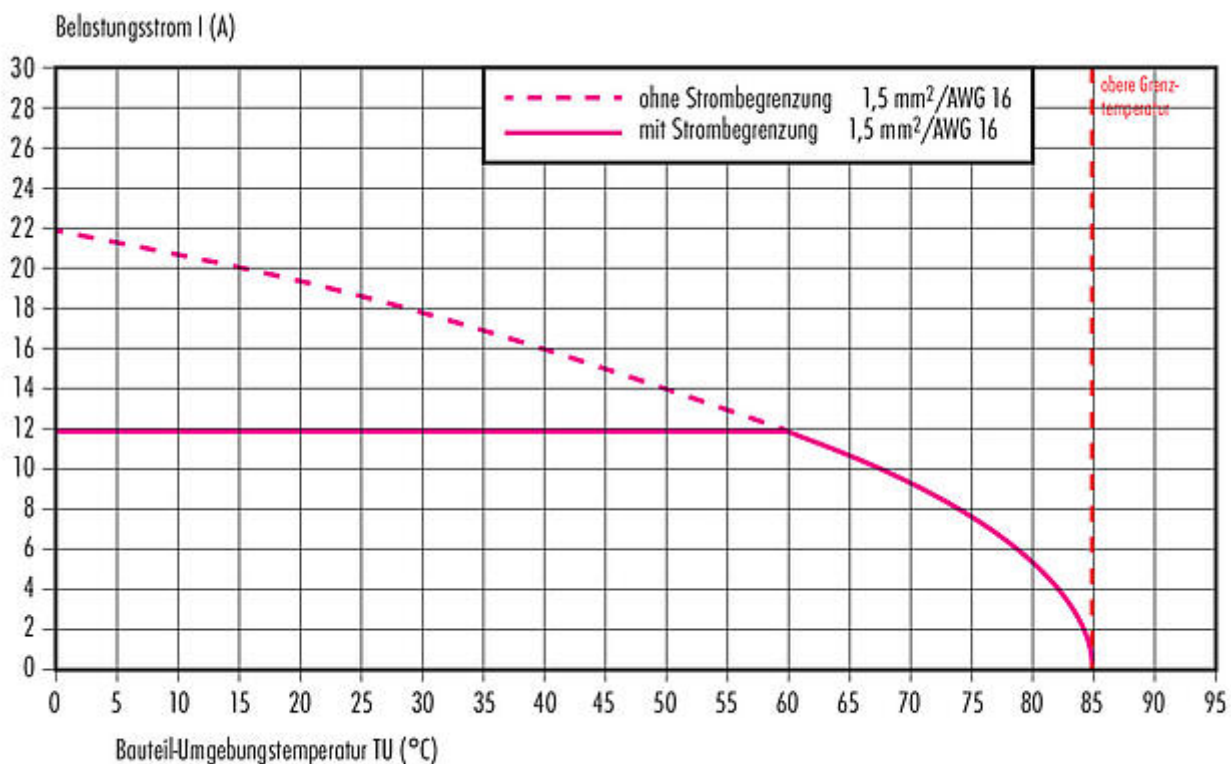
eCl@ss 11.1	27-44-01-02
ETIM 7.0	EC002635

### Instrukcja montażu



Oznaczenie	M12-T Zeńskie złącze kablowe proste, Kontaktów: 4, 5,0-8,0 mm, do ekranowania, zacisk śrubowy, IP67, UL
Grupa produktów	M12-T seria 813
Numer zamówienia	99 1632 814 04

Krzywa malejąca



Oznaczenie	M12-T Zeńskie złącze kablowe proste, Kontaktów: 4, 5,0-8,0 mm, do ekranowania, zacisk śrubowy, IP67, UL
Grupa produktów	M12-T seria 813
Numer zamówienia	99 1632 814 04

### Uwagi dotyczące bezpieczeństwa

Złącza zostały stworzone do zastosowań w inżynierii instalacji, sterowaniu i budowie wyposażenia elektrycznego. Użytkownik jest odpowiedzialny za sprawdzenie, czy złącza mogą być używane również do innych zastosowań.

Złącza wtykowe o stopniu ochrony IP67 i IP68 nie nadają się do stosowania pod wodą. W przypadku stosowania na zewnątrz złącza wtykowe należy oddzielnie zabezpieczyć przed korozją. Więcej informacji na temat klas ochrony IP można znaleźć w centrum pobierania w sekcji "Informacje Techniczne".

Aby zablokować złącze kablowe w złączu urządzenia, gwintowany pierścień jest 'ręcznie' dokręcany (ok. 60 cNm).