

Karta charakterystyki produktu

Miniaturowe złączka

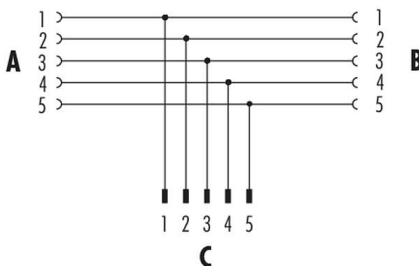


Oznaczenie	Snap-in IP67 Rozdzielacz dwukierunkowy, Kontaktów: 5, nieekranowany, wtykowa, IP67, VDE
Grupa produktów	Snap-in IP67 seria 720
Numer zamówienia	79 9180 000 05

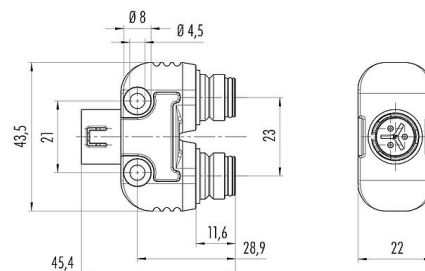
Ilustracja



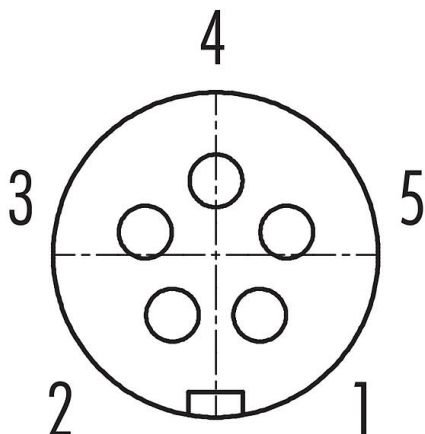
Projektowanie kabli



Rysunek z wymiarami



Układ styków (strona przyłączeniowa)



Dane techniczne

Cechy ogólne

Numer części

79 9180 000 05

Konstrukcja złączki

Rozdzielacz dwukierunkowy

Wersja

Rozdzielacz

System blokady złączki

snap-in

Obtrysk na kablu

wtykowa

Stopień ochrony

IP67

Zakres temperatur od/do

-25 °C / 85 °C

Ilość cykli łączenia

> 500 cykli łączenia

Waga (gr)

35.00

Numer taryfy celnej

85444290



Karta charakterystyki produktu

Miniaturowe złączka



Oznaczenie	Snap-in IP67 Rozdzielacz dwukierunkowy, Kontaktów: 5, nieekranowany, wtykowa, IP67, VDE
-	-
Grupa produktów	Snap-in IP67 seria 720
Numer zamówienia	79 9180 000 05

Parametry elektryczne

Napięcie znamionowe	125 V
Znamionowe napięcie udarowe	1500 V
Prąd znamionowy (40°C)	5,0 A
Stopień zanieczyszczenia	2
Kategoria przepięciowa	II
Grupa materiałowa	II
Zgodność z EMV	nieekranowany

Materiał

Materiał styków	PA
Materiał korpusu styków	PA
Materiał styku	CuZn (mosiądz) / CuSn (brąz)
Pokrycie styku	Au (złoto)
REACH SVHC	CAS 7439-92-1 (Lead)
Numer SCIP	460ef7e0-98cf-4528-8d33-25548338545a

Zezwolenia/zatwierdzenia

Wstęp	VDE
-------	-----

Klasyfikacje

eCl@ss 11.1	27-06-03-11
ETIM 7.0	EC001855

Deklaracje zgodności

Dyrektywa niskonapięciowa	2014/35/EU (EN 60204-1:2018;EN 60529:1991)
Dyrektywa RoHS	2011/65/EU (EN 50581:2012)



Karta charakterystyki produktu

Miniaturowe złącza



Oznaczenie	Snap-in IP67 Rozdzielacz dwukierunkowy, Kontaktów: 5, nieekranowany, wtykowa, IP67, VDE
Grupa produktów	Snap-in IP67 seria 720
Numer zamówienia	79 9180 000 05

Uwagi dotyczące bezpieczeństwa

Wtyczki nie wolno podłączać ani odłączać pod obciążeniem. Nieprzestrzeganie i niewłaściwe użytkowanie może spowodować obrażenia ciała.

Złącza zostały stworzone do zastosowań w inżynierii instalacji, sterowaniu i budowie wyposażenia elektrycznego. Użytkownik jest odpowiedzialny za sprawdzenie, czy złącza mogą być używane również do innych zastosowań.

Złącza wtykowe o stopniu ochrony IP67 i IP68 nie nadają się do stosowania pod wodą. W przypadku stosowania na zewnątrz złącza wtykowe należy oddzielnie zabezpieczyć przed korozją. Więcej informacji na temat klas ochrony IP można znaleźć w centrum pobierania w sekcji "Informacje Techniczne".

