

Karta charakterystyki produktu

Miniaturowe złącza

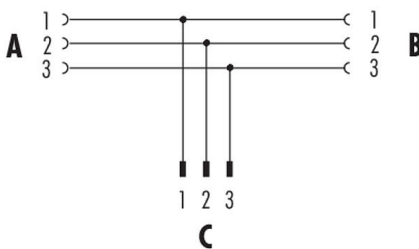


Oznaczenie	Snap-in IP67 Rozdzielacz dwukierunkowy, Kontaktów: 3, nieekranowany, wtykowa, IP67, VDE
Grupa produktów	Snap-in IP67 seria 720
Numer zamówienia	79 9179 000 03

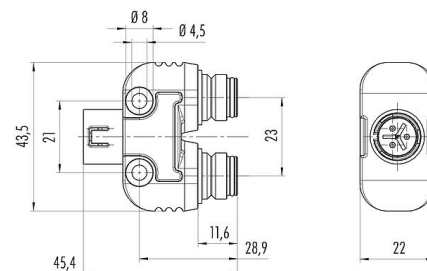
Ilustracja



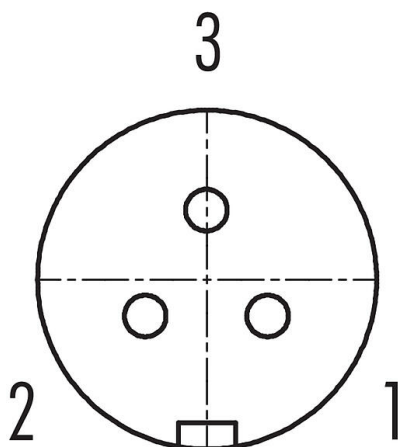
Projektowanie kabli



Rysunek z wymiarami



Układ styków (strona przyłączeniowa)



Dane techniczne

Cechy ogólne

Numer części	79 9179 000 03
Konstrukcja złącza	Rozdzielacz dwukierunkowy
Wersja	Rozdzielacz
System blokady złącza	snap-in
Obrys na kablu	wtykowa
Stopień ochrony	IP67
Zakres temperatur od/do	-25 °C / 85 °C
Ilość cykli łączenia	> 500 cykli łączenia
Waga (gr)	33.00
Numer taryfy celnej	85444290



Karta charakterystyki produktu

Miniaturowe złączka



Oznaczenie	Snap-in IP67 Rozdzielacz dwukierunkowy, Kontaktów: 3, nieekranowany, wtykowa, IP67, VDE
-	-
Grupa produktów	Snap-in IP67 seria 720
Numer zamówienia	79 9179 000 03

Parametry elektryczne

Napięcie znamionowe	250 V
Znamionowe napięcie udarowe	2500 V
Prąd znamionowy (40°C)	7,0 A
Stopień zanieczyszczenia	2
Kategoria przepięciowa	II
Grupa materiałowa	II
Zgodność z EMV	nieekranowany

Materiał

Materiał styków	PA
Materiał korpusu styków	PA
Materiał styku	CuZn (mosiądz) / CuSn (brąz)
Pokrycie styku	Au (złoto)
REACH SVHC	CAS 7439-92-1 (Lead)
Numer SCIP	eea5ea36-ab3c-44dd-9e67-c4fba994a029

Zezwolenia/zatwierdzenia

Wstęp	VDE
-------	-----

Klasyfikacje

eCl@ss 11.1	27-06-03-11
ETIM 7.0	EC001855

Deklaracje zgodności

Dyrektywa niskonapięciowa	2014/35/EU (EN 60204-1:2018;EN 60529:1991)
---------------------------	--



Karta charakterystyki produktu

Miniaturowe złącza



Oznaczenie	Snap-in IP67 Rozdzielacz dwukierunkowy, Kontaktów: 3, nieekranowany, wtykowa, IP67, VDE
Grupa produktów	Snap-in IP67 seria 720
Numer zamówienia	79 9179 000 03

Uwagi dotyczące bezpieczeństwa

Wtyczki nie wolno podłączać ani odłączać pod obciążeniem. Nieprzestrzeganie i niewłaściwe użytkowanie może spowodować obrażenia ciała.

Złącza zostały stworzone do zastosowań w inżynierii instalacji, sterowaniu i budowie wyposażenia elektrycznego. Użytkownik jest odpowiedzialny za sprawdzenie, czy złącza mogą być używane również do innych zastosowań.

Złącza wtykowe o stopniu ochrony IP67 i IP68 nie nadają się do stosowania pod wodą. W przypadku stosowania na zewnątrz złącza wtykowe należy oddzielnie zabezpieczyć przed korozją. Więcej informacji na temat klas ochrony IP można znaleźć w centrum pobierania w sekcji "Informacje Techniczne".

