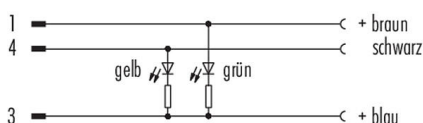


Oznaczenie	kabel łączący Kabel łączący, Kontaktów: 3, nieekranowany, formowane wtryskowo na kablu, IP67, PUR, czarny, 3 x 0,25 mm ² , 2 m
Grupa produktów	-
Numer zamówienia	kabel łączący seria 765 77 3608 3429 50003-0200

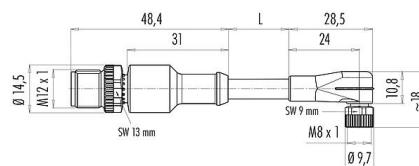
Ilustracja



Projektowanie kabli



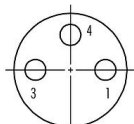
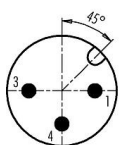
Rysunek z wymiarami



Układ styków (strona przyłączeniowa)

Stifteinsatz M12
Male insert M12

Buchseinsatz M8
Female insert M8



- 1 braun/brown
- 3 blau/blue
- 4 schwarz/black

Dane techniczne

Cechy ogólne

Numer części

77 3608 3429 50003-0200

Stary numer katalogowy: 79 5011 20 03

Pamiętaj, że w związku ze zmianą starego numeru zamówienia na nowy mogą wystąpić odstępstwa w specyfikacji technicznej. Jeśli masz pytania dotyczące szczegółów produktu, skorzystaj z formularza 'Skontaktuj się z obsługą klienta' po prawej stronie.

Zawiadomienie

Konstrukcja złączy

Kabel łączący

Długość kabla

2 m

Wersja

Kabel łączący

System blokady złączy

śruba

Obtrysk na kablu

formowane wtryskowo na kablu

Stopień ochrony

IP67

Przekrój przewodu

0,34 mm² / AWG 24

Zakres temperatur od/do

-25 °C / 85 °C

Ilość cykli łączenia

> 100 cykli łączenia

Waga (gr)

53

Numer taryfy celnej

85444290

Oznaczenie	kabel łączący Kabel łączący, Kontaktów: 3, nieekranowany, formowane wtryskowo na kablu, IP67, PUR, czarny, 3 x 0,25 mm ² , 2 m
-	-
Grupa produktów	kabel łączący seria 765
Numer zamówienia	77 3608 3429 50003-0200

Parametry elektryczne

Napięcie znamionowe	30 V
Znamionowe napięcie udarowe	800 V
Prąd znamionowy (40°C)	4,0 A
Stopień zanieczyszczenia	3
Kategoria przepięciowa	II
Grupa materiałowa	II
Zgodność z EMV	nieekranowany

Materiał

Materiał styków	PUR
Materiał korpusu styków	PUR
Materiał styku	CuZn (mosiądz) / CuSn (brąz)
Pokrycie styku	Au (złoto)
Materiał elementu blokującego	Odlew cynkowy, niklowany
REACH SVHC	CAS 7439-92-1 (Lead)
Numer SCIP	b19a8fd7-1067-4e9f-9135-4bdf20212829

Klasyfikacje

eCl@ss 11.1	27-06-03-11
ETIM 7.0	EC001855

Deklaracje zgodności

Dyrektywa RoHS	2011/65/EU (EN 50581:2012)
----------------	----------------------------

Dane dotyczące kabla - Konstrukcja kabla

Średnica kabla	4,5 mm
Przekrój żyły	3 x 0,25 mm ²
Materiał powłoki	PUR
Izolacja przewodów	PVC
Budowa pojedynczej żyły	32 x 0,10 mm
Kolor kabla	czarny

Dane dotyczące kabla - Właściwości elektryczne

Rezystancja żyły	72 Ω/Km (20°C)
------------------	----------------

Dane dotyczące kabla - Właściwości mechaniczne

Promień gięcia dla kabla nieruchomego	≥ 10 x Ø
---------------------------------------	----------

Dane dotyczące kabla - Właściwości termiczne

Zakres temperatur dla kabla w ruchu od/do	-20 °C / 80 °C
Zakres temperatur dla kabla w spoczynku od/do	-40 °C / 80 °C

Karta charakterystyki produktu

Technika automatyzacji - czujniki i siłowniki



Oznaczenie	kabel łączący Kabel łączący, Kontaktów: 3, nieekranowany, formowane wtryskowo na kablu, IP67, PUR, czarny, 3 x 0,25 mm ² , 2 m
-	-
Grupa produktów	kabel łączący seria 765
Numer zamówienia	77 3608 3429 50003-0200

Dane dotyczące kabla - Inne cechy

Bezhalogenowy	nie
---------------	-----

Oznaczenie	kabel łączący Kabel łączący, Kontaktów: 3, nieekranowany, formowane wtryskowo na kablu, IP67, PUR, czarny, 3 x 0,25 mm ² , 2 m
-	-
Grupa produktów	kabel łączący seria 765
Numer zamówienia	77 3608 3429 50003-0200

Uwagi dotyczące bezpieczeństwa

Złącza zostały stworzone do zastosowań w inżynierii instalacji, sterowaniu i budowie wyposażenia elektrycznego. Użytkownik jest odpowiedzialny za sprawdzenie, czy złącza mogą być używane również do innych zastosowań.

Złącza wtykowe o stopniu ochrony IP67 i IP68 nie nadają się do stosowania pod wodą. W przypadku stosowania na zewnątrz złącza wtykowe należy oddzielnie zabezpieczyć przed korozją. Więcej informacji na temat klas ochrony IP można znaleźć w centrum pobierania w sekcji "Informacje Techniczne".

Aby zablokować złącze kablowe w złączu urządzenia, gwintowany pierścień jest 'ręcznie' dokręcany (ok. 60 cNm).