

# Karta charakterystyki produktu

## Technika automatyzacji - czujniki i siłowniki

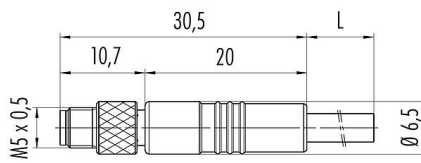


Oznaczenie	<b>M5 Męskie złącze kablowe proste, Kontaktów: 3, ekranowany, formowane wtryskowo na kablu, IP67, M5x0,5, PUR, czarny, 3 x 0,14 mm<sup>2</sup>, 2 m</b>
Grupa produktów	<b>M5 seria 707</b>
Numer zamówienia	<b>77 3559 0000 40003-0200</b>

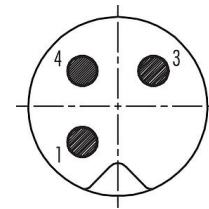
### Ilustracja



### Rysunek z wymiarami



### Układ styków (strona przyłączeniowa)



- 1 *brown*
- 2 *not assembled*
- 3 *blue*
- 4 *black*

Instrukcja montażu znajduje się na następnej stronie.

## Dane techniczne

### Cechy ogólne

Numer części	<b>77 3559 0000 40003-0200</b>
	Stary numer katalogowy: 79 3121 52 03
Zawiadomienie	Pamiętaj, że w związku ze zmianą starego numeru zamówienia na nowy mogą wystąpić odstępstwa w specyfikacji technicznej. Jeśli masz pytania dotyczące szczegółów produktu, skorzystaj z formularza 'Skontaktuj się z obsługą klienta' po prawej stronie.
Konstrukcja złączy	Męskie złącze kablowe proste
Długość kabla	2 m
Wersja	Złącze męskie proste
System blokady złączy	śruba
Obtrysk na kablu	formowane wtryskowo na kablu
Stopień ochrony	IP67
Przekrój przewodu	0,14 mm <sup>2</sup> / AWG 26
Zakres temperatur od/do	-25 °C / 80 °C
Ilość cykli łączenia	> 100 cykli łączenia
Waga (gr)	38
Numer taryfy celnej	85444290

### Parametry elektryczne

Napięcie znamionowe	60 V
Znamionowe napięcie udarowe	800 V
Prąd znamionowy (40°C)	1,0 A
Rezystancja izolacji kabla	> 10 <sup>11</sup> Ω
Stopień zanieczyszczenia	3
Kategoria przepięciowa	II
Grupa materiałowa	I
Zgodność z EMV	ekranowany
Połączenie osłonowe	Ekran do nakrętki

# Karta charakterystyki produktu

## Technika automatyzacji - czujniki i siłowniki



Oznaczenie	<b>M5 Męskie złącze kablowe proste, Kontaktów: 3, ekranowany, formowane wtryskowo na kablu, IP67, M5x0,5, PUR, czarny, 3 x 0,14 mm<sup>2</sup>, 2 m</b>
-	-
Grupa produktów	<b>M5 seria 707</b>
Numer zamówienia	<b>77 3559 0000 40003-0200</b>

### Material

Materiał styków	PUR
Materiał korpusu styków	PUR
Materiał styku	CuZn (mosiądz)
Pokrycie styku	Au (złoto)
Materiał elementu blokującego	CuZn (mosiądz)
REACH SVHC	CAS 7439-92-1 (Lead)
Numer SCIP	de0a3271-ff72-4e91-8a19-5c9a21bb4cc6

### Klasyfikacje

eCl@ss 11.1	27-06-03-11
ETIM 7.0	EC001855

### Deklaracje zgodności

Dyrektywa niskonapięciowa	2014/35/EU (EN 60204-1:2018;EN 60529:1991)
Dyrektywa RoHS	2011/65/EU (EN 50581:2012)

### Dane dotyczące kabla - Konstrukcja kabla

Średnica kabla	3,5 mm
Przekrój żyły	3 x 0,14 mm <sup>2</sup>
Materiał powłoki	PUR
Izolacja przewodów	PVC
Budowa pojedynczej żyły	18 x 0,10 mm
Kolor kabla	czarny

### Dane dotyczące kabla - Właściwości elektryczne

Rezystancja żyły	134 Ω/Km (20°C)
------------------	-----------------

### Dane dotyczące kabla - Właściwości mechaniczne

Promień gięcia dla kabla nieruchomego	≥ 5 x Ø
Promień gięcia dla kabla w ruchu	≥ 10 x Ø

### Dane dotyczące kabla - Właściwości termiczne

Zakres temperatur dla kabla w ruchu od/do	-5 °C / 80 °C
Zakres temperatur dla kabla w spoczynku od/do	-25 °C / 80 °C

### Dane dotyczące kabla - Inne cechy

Bezhalogenowy	nie
---------------	-----

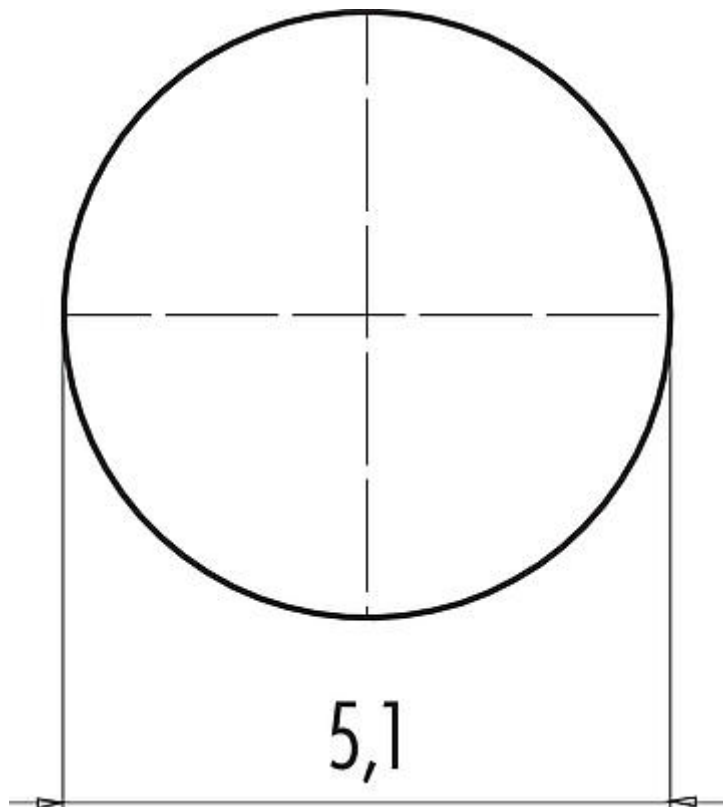
# Karta charakterystyki produktu

## Technika automatyzacji - czujniki i siłowniki



Oznaczenie	M5 Męskie złącze kablowe proste, Kontaktów: 3, ekranowany, formowane wtryskowo na kablu, IP67, M5x0,5, PUR, czarny, 3 x 0,14 mm <sup>2</sup> , 2 m
-	-
Grupa produktów	M5 seria 707
Numer zamówienia	77 3559 0000 40003-0200

### Próbka montażowa



Oznaczenie	<b>M5 Męskie złącze kablowe proste, Kontaktów: 3, ekranowany, formowane wtryskowo na kablu, IP67, M5x0,5, PUR, czarny, 3 x 0,14 mm<sup>2</sup>, 2 m</b>
-	-
Grupa produktów	<b>M5 seria 707</b>
Numer zamówienia	<b>77 3559 0000 40003-0200</b>

### Uwagi dotyczące bezpieczeństwa

Złącza zostały stworzone do zastosowań w inżynierii instalacji, sterowaniu i budowie wyposażenia elektrycznego. Użytkownik jest odpowiedzialny za sprawdzenie, czy złącza mogą być używane również do innych zastosowań.

Złącza wtykowe o stopniu ochrony IP67 i IP68 nie nadają się do stosowania pod wodą. W przypadku stosowania na zewnątrz złącza wtykowe należy oddzielnie zabezpieczyć przed korozją. Więcej informacji na temat klas ochrony IP można znaleźć w centrum pobierania w sekcji "Informacje Techniczne".

Aby zablokować złącze kablowe w złączu urządzenia, gwintowany pierścień jest 'ręcznie' dokręcany (ok. 50 cNm).