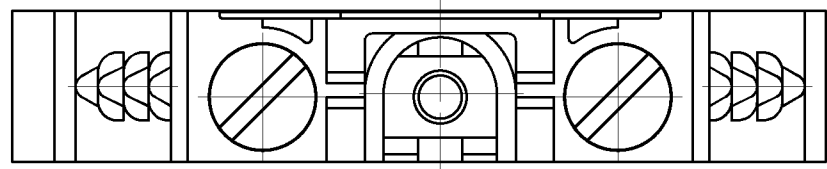
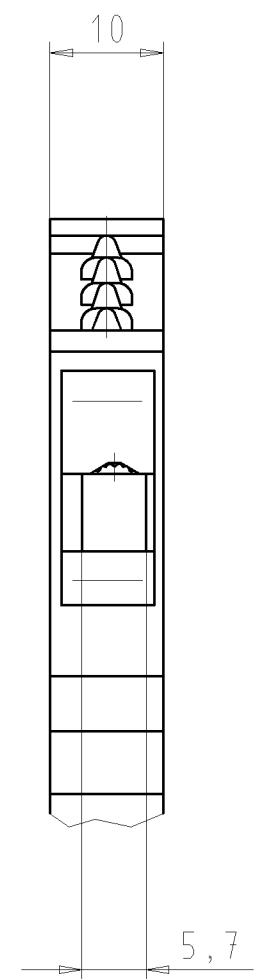
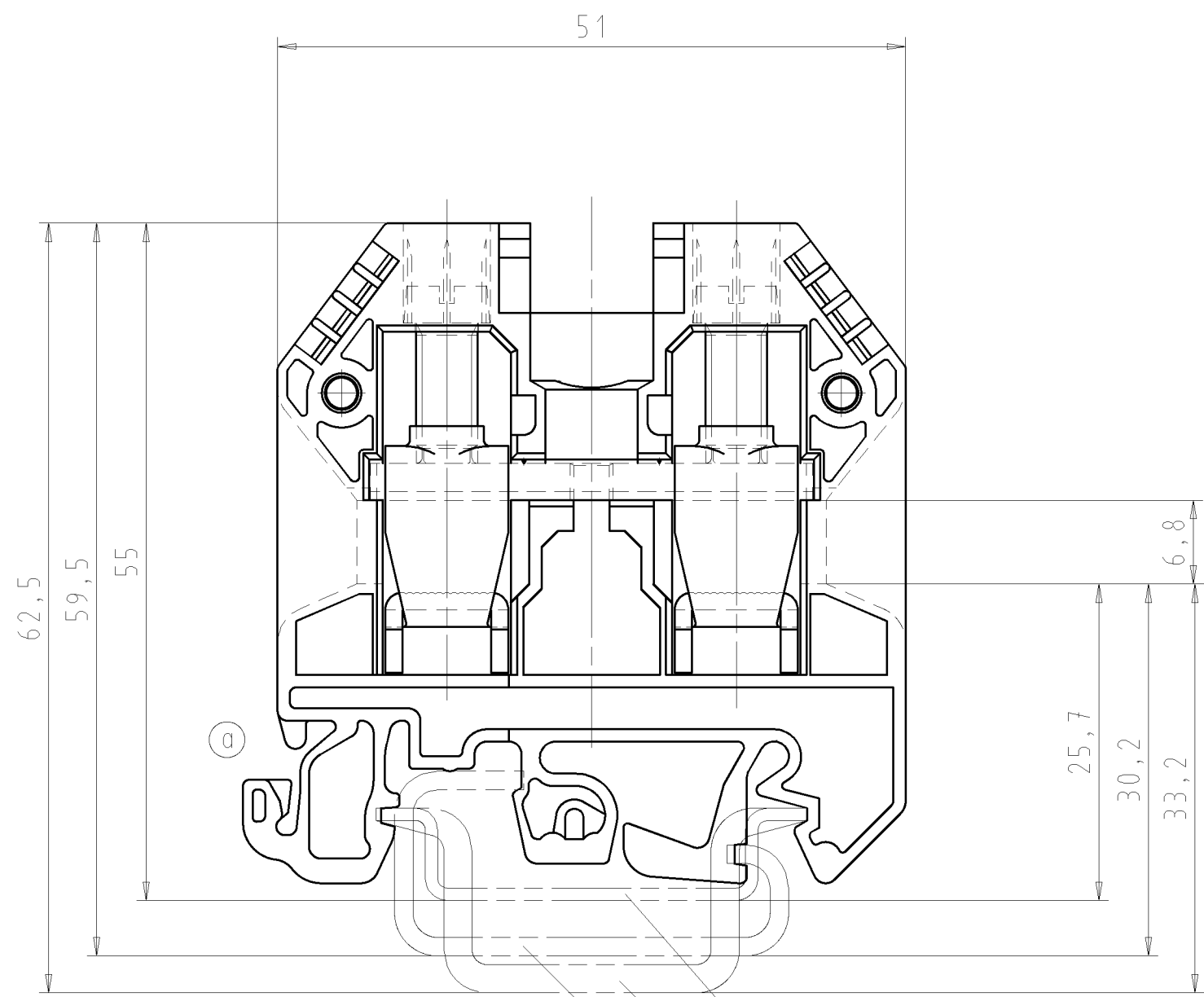


○ Diese Maße werden bei Abnahme besonders geprüft
 ○ Ausschließlich Prüfmaße
 ○ Mit / E gekennzeichnete Maße sind nur für interne Zwecke gültig



Hutschiene EN 60715-35x7,5
 mounting rail EN 60715-35x7,5
 Hutschiene EN 60715-35x15
 mounting rail EN 60715-35x15
 G-Schiene EN 60715-G32
 G-rail EN 60715-G32

Weitere Daten siehe Katalog
 further data see catalog

* = spezielle Verpackung
 specific package

Teile.-Nr. Part-number	Farbe colour	Typ type
57.510.0155.0	grau/grey	WKN 10/U /VO
57.510.0155.1	schwarz/black	WKN 10/U SW/VO
57.510.0155.2	weiß/white	WKN 10/U WS/VO
57.510.0155.3	schiefergrau/state grey	WKN 10/U GR/VO
57.510.0155.5	rot/red	WKN 10/U RT/VO
57.510.0155.6	blau/blue	WKN 10/U BL/VO
57.510.0155.7	grün/green	WKN 10/U GN/VO
57.510.0155.8	gelb/yellow	WKN 10/U GE/VO
57.510.0155.9	orange	WKN 10/U OR/VO
* 57.510.0195.0	grau/grey	WKN 10/U /VO
* 57.510.0195.6	blau/blue	WKN 10/U BL/VO

Freitoleranz nach		CAD - Zeichnung, keine manuellen Änderungen			1. Verwendung: -		Bl.: 1 von 1	
	Maßstab	2004	Tag	Name	Zeichnung Nr.		Index	
	2:1	Entworfen	22.10.	Schmitt J.	T 57.510.0155.0 01K		b	
		Geprüft	-	-	Ersatz für: -			
	Vol.	mm ³	Ofl.	mm ²	Normgepr.	-	-	
b	07.04.2011/	wieland Elektrische Verbindungen		Benennung				
a	10.04.2007/			DURCHGANGSKLEMME				
Buchstabe	Datum / Blatt			Modular terminal				
Änderung								

575100155001K_2 CADW2035_Schnitt 2011-04-08T11:34:52 1.000