



Helashrink Seria 100

Prosta kształtka termokurczliwa do wtyczki okrągłej, zgodna z normą VG. Zapewnia ochronę przed wpływem środowiska zewnętrznego. Posiada wewnętrzną wargę, która dodatkowo zabezpiecza wtyczkę przed wyrwaniem.

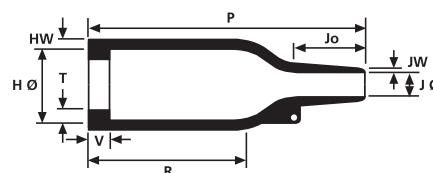
Kształtka termokurczliwa typu 199-4-G przeznaczona jest do wtyczki audio i posiada dodatkowe żebrzenie zewnętrzne w celu polepszenia uchwytu.



Obkurczona kształtka 199-4-G do małych wtyczek audio z dodatkowym żebrzeniem zewnętrznym dla polepszenia uchwytu.



Kształtka serii 100 z wtyczką.



Dane techniczne

Nr art.	Typ	Oznaczenie wg normy VG	H min a	H max b	J min. a	J max. b	P ± 10% b	R ± 10% b	Jo ± 10% b	HW ± 20% b	JW ±20% b	V ± 10% b	T ± 20% b
401-52780	152-41-G	VG 95343 T06 A 001 A	24,0	10,5	24,0	6,0	26,0	9,0	10,0	1,6	0,5	3,0	1,0
401-52880	152-42-G	VG 95343 T06 B 001 A	24,0	10,5	24,0	6,0	38,0	21,0	10,0	1,6	0,5	3,0	1,0
401-53780	153-41-G	VG 95343 T06 A 002 A	25,0	14,0	9,0	3,5	40,0	13,0	16,0	1,8	0,5	3,0	1,0
401-53880	153-42-G	VG 95343 T06 B 002 A	25,0	14,0	9,0	3,5	55,0	28,0	16,0	1,8	0,5	3,0	1,0
401-54780	154-41-G	VG 95343 T06 A 003 A	30,0	14,0	30,0	6,0	43,0	20,0	13,0	1,8	1,0	3,0	1,0
401-54880	154-42-G	VG 95343 T06 B 003 A	30,0	14,0	30,0	6,0	55,0	32,0	13,0	1,8	1,0	3,0	1,0
401-55780	155-41-G	VG 95343 T06 A 004 A	31,0	18,0	31,0	7,0	47,0	15,0	18,0	1,8	1,0	3,0	1,0
401-55880	155-42-G	VG 95343 T06 B 004 A	31,0	18,0	31,0	7,0	67,0	35,0	18,0	1,8	1,0	3,0	1,0
401-56780	156-41-G	VG 95343 T06 A 005 A	36,0	22,5	36,0	8,5	60,0	22,0	20,0	2,0	1,0	3,0	1,0
401-56880	156-42-G	VG 95343 T06 B 005 A	36,0	22,5	36,0	8,5	80,0	42,0	20,0	2,0	1,0	3,0	1,0
401-57780	157-41-G	VG 95343 T06 A 006 A	43,0	28,0	43,0	10,0	60,0	21,0	20,0	2,2	1,0	3,0	1,7
401-57880	157-42-G	VG 95343 T06 B 006 A	43,0	28,0	43,0	10,0	79,0	41,0	20,0	2,2	1,0	3,0	1,7
401-57980	157-43-G	VG 95343 T06 C 001 A	43,0	28,0	43,0	10,0	99,0	61,0	20,0	2,2	1,0	3,0	1,7
401-58780	158-41-G	VG 95343 T06 A 007 A	60,0	35,0	60,0	16,0	90,0	32,0	38,0	3,2	1,5	3,0	1,7
401-58880	158-42-G	VG 95343 T06 B 007 A	60,0	35,0	60,0	16,0	110,0	52,0	38,0	3,2	1,5	3,0	1,7
401-58980	158-43-G	VG 95343 T06 C 002 A	60,0	35,0	60,0	16,0	130,0	72,0	38,0	3,2	1,5	3,0	1,7
401-59780	159-41-G	VG 95343 T06 A 008 A	66,0	45,0	66,0	17,0	130,0	50,0	50,0	3,8	2,0	3,0	2,0
401-59880	159-42-G	VG 95343 T06 B 008 A	66,0	45,0	66,0	17,0	150,0	70,0	50,0	3,8	2,0	3,0	2,0
401-59980	159-43-G	VG 95343 T06 C 003 A	66,0	45,0	66,0	17,0	171,0	90,0	50,0	3,8	2,0	3,0	2,0
401-60780	160-41-G	VG 95343 T06 A 009 A	82,0	58,0	82,0	27,0	137,0	37,0	62,0	3,8	3,8	3,0	2,0
401-60880	160-42-G	VG 95343 T06 B 009 A	82,0	58,0	82,0	27,0	158,0	58,0	62,0	3,8	3,8	3,0	2,0
401-60980	160-43-G	VG 95343 T06 C 004 A	82,0	58,0	82,0	27,0	213,0	113,0	62,0	3,8	3,8	3,0	2,0
401-99480	199-4-G	VG 95343 T06 A 010 A	17,5	14,0	7,0	4,3	70,0	35,0	20,0	1,8	0,5	1,5	1,0
401-13180	113-1-G	–	10,7	7,9	4,6	2,0	25,4	14,5	4,6	1,3	1,0	–	1,0
401-13480	113-4-G	–	10,7	7,9	4,6	2,0	25,4	14,5	4,6	1,3	1,0	3,0	1,0

Wszystkie dane w mm. Zastrzegamy sobie prawo do ewentualnych zmian technicznych.

Na zapytanie dostępne są również kształtki termokurczliwe wykonane z innych materiałów i/lub w wersji z wewnętrzną powłoką kleju termoplastowego lub epoksydowego.

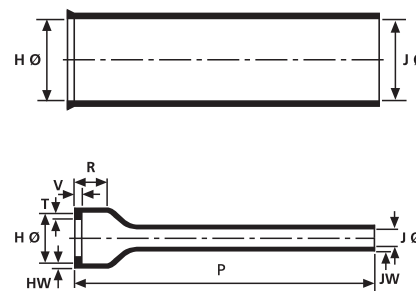
a dostarczony

b obkurczony



Helashrink Seria 100

Prosta kształtka termokurczliwa do wtyczki okrągłej, zgodna z normą VG. W wersji z długim wyprowadzeniem przewodu, oprócz ochrony przed wpływem środowiska, zapewnia lepszą ochronę przewodu przed wyrwaniem oraz zastępuje izolację przewodu w miejscach gdzie izolacja była usunięta na większej długości.



Kształtka 135-1-G przed / po obkurczeniu.

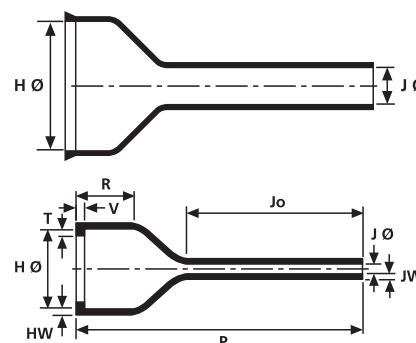
Dane techniczne

Nr art.	Typ	Oznaczenie wg normy VG	H min a	H max b	J min. a	J max. b	P ±10% = długość całkowita	R ± 10% b	HW ± 20% b	JW ±20% b	V ± 10% b	T ± 10% b
401-29180	129-1-G	VG95343T06D001A	22,0	12,0	22,0	6,5	76,0	12,0	1,5	1,1	3,0	1,0
401-30180	130-1-G	VG95343T06D002A	25,5	15,0	25,5	7,5	83,0	12,0	1,5	1,1	3,0	1,0
401-31180	131-1-G	VG95343T06D003A	29,0	19,0	29,0	8,5	89,0	12,0	1,8	1,1	3,0	1,0
401-32180	132-1-G	VG95343T06D004A	34,0	23,0	34,0	10,0	102,0	12,0	1,8	1,1	3,0	1,0
401-33180	133-1-G	VG95343T06D005A	37,0	30,0	37,0	11,0	108,0	14,0	2,0	1,1	3,0	1,7
401-34180	134-1-G	VG95343T06D006A	43,5	34,0	43,5	12,0	114,0	15,0	2,0	1,1	3,0	1,7
401-35180	135-1-G	VG95343T06D007A	50,0	41,0	50,0	14,5	118,0	15,0	2,3	1,4	3,0	1,7
401-36180	136-1-G	VG95343T06D008A	62,5	47,0	62,5	18,0	121,0	16,0	2,5	1,4	3,0	2,0
401-38180	138-1-G	VG95343T06D009A	69,0	60,0	69,0	20,0	127,0	16,0	2,5	1,4	3,0	2,0
401-87180	187-1-G	VG95343T06D010A	81,5	67,0	81,5	23,0	133,0	16,0	2,5	1,4	3,0	2,0

Wszystkie dane w mm. Zastrzegamy sobie prawo do ewentualnych zmian technicznych.

Na zapytanie dostępne są również kształtki termokurczliwe wykonane z innych materiałów i/lub w wersji z wewnętrzną powłoką kleju termotopliwego lub epoksydowego.

a dostarczony
b obkurczony



Kształtka 177-1-G przed / po obkurczeniu.

Dane techniczne

Nr art.	Typ	Oznaczenie wg normy VG	H min a	H max b	J min. a	J max. b	P ±10% = długość całkowita	R ± 10% b	Jo ± 10% b	HW ± 20% b	JW ±20% b	V ± 10% b	T ± 10% b
401-76180	176-1-G	VG95343T06D011A	19,3	13,0	6,3	2,1	60,0	11,7	37,6	1,5	1,1	3,1	1,0
401-77180	177-1-G	VG95343T06D012A	26,1	19,1	7,6	2,6	74,0	12,2	45,0	1,8	1,1	3,1	1,0
401-78180	178-1-G	VG95343T06D013A	34,2	26,0	9,6	3,1	84,0	12,2	51,1	1,8	1,1	3,1	1,0
401-79180	179-1-G	VG95343T06D014A	43,6	34,1	11,4	3,6	100,0	12,2	60,0	1,8	1,1	3,1	1,7

Wszystkie dane w mm. Zastrzegamy sobie prawo do ewentualnych zmian technicznych.

Na zapytanie dostępne są również kształtki termokurczliwe wykonane z innych materiałów i/lub w wersji z wewnętrzną powłoką kleju termotopliwego lub epoksydowego.

a dostarczony
b obkurczony