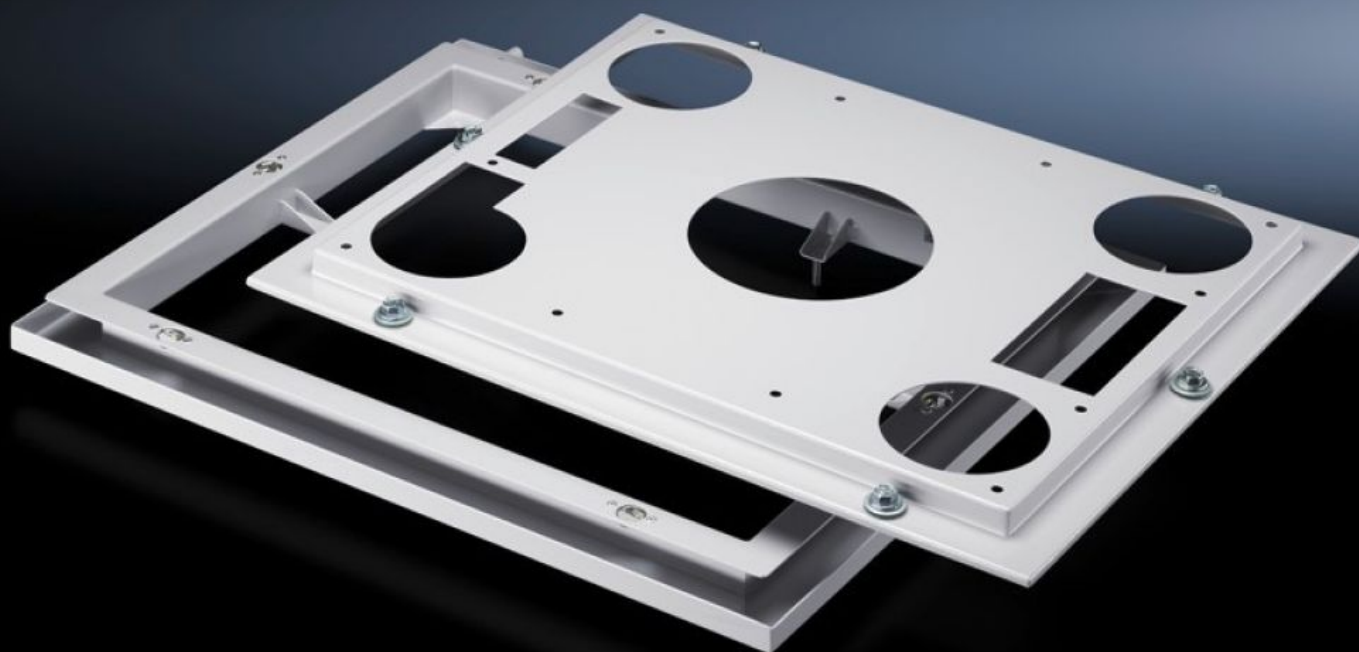
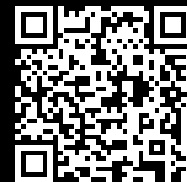


Rittal – The System.

Faster – better – everywhere.



SK 3286.900

Rama szybkiego montażu

Stan: 22.11.2022 (Źródło: rittal.com/pl-pl)

ENCLOSURES

POWER DISTRIBUTION

CLIMATE CONTROL

IT INFRASTRUCTURE

SOFTWARE & SERVICES

FRIEDHELM LOH GROUP



SK 3286.900 - Rama szybkiego montażu do klimatyzatorów do zabudowy dachowej

Część dolna ramy jest przykręcana razem z uszczelką do szafy sterowniczej. Dzięki temu, za pomocą szybkozamykaczy, możliwe staje się osadzanie lub zdejmowanie klimatyzatora gotowego do podłączenia, łącznie z górną częścią ramy szybkiego montażu zamontowanej wcześniej na samym klimatyzatorze.

Cechy

Nr kat.	SK 3286.900
Opis produktu	Rama szybkiego montażu to więcej niż tylko ruchoma rama. Część dolna ramy jest przykręcana razem z uszczelką do szafy sterowniczej. Dzięki temu za pomocą szybkozamykaczy możliwe staje się osadzanie lub zdejmowanie klimatyzatora gotowego do podłączenia łącznie z górną częścią ramy szybkiego montażu zamontowanej wcześniej na samym klimatyzatorze. W przypadku serwisu oznacza to krótki czas montażu i minimalizację czasu awarii. Rama szybkiego montażu przy zaolejonym powietrzu otoczenia zapewnia skuteczną ochronę przed przedostawaniem się oleju do szafy dzięki wbudowanej rynience spustowej.
Materiał	Blacha stalowa
Kolor	RAL 7035
Zakres dostawy	Rama szybkiego montażu Uszczelka Szybkozłącza
Pasuje do nr kat.	3386.... 3387....
Opak.	1 szt.
Masa/opak.	10,1 kg
Zawartość miedzi (kg / szt.)	0
Numer taryfy celnej	73269098
EAN	4028177325425

Cechy

ETIM 7.0	EC000331
----------	----------

ECLASS 8.0	27189272
------------	----------

Aprobaty

Aprobaty	GOST
----------	------

Certyfikaty	EAC
-------------	-----