

Karta charakterystyki produktu

Technika automatyzacji - Złącza zaworów elektromagnetycznych

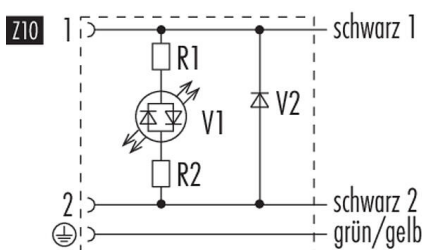


Oznaczenie	Rodzaj B Złącze zaworu elektromagnetycznego, Kontaktów: 2+PE, nieekranowany, formowane wtryskowo na kablu, IP67, PUR, czarny, Obwód Z10, 5 m
Grupa produktów	Rodzaj B seria 220
Numer zamówienia	32 5337 500 510

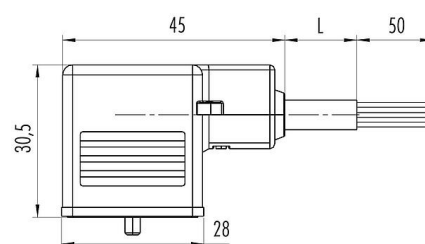
Ilustracja



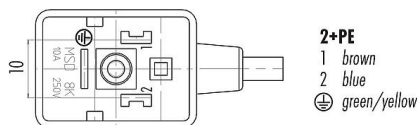
Projektowanie kabli



Rysunek z wymiarami



Układ styków (strona przyłączeniowa)



Dane techniczne

Cechy ogólne

Numer części	32 5337 500 510
	Stary numer katalogowy: 32 1313 500 510
Zawiadomienie	Pamiętaj, że w związku ze zmianą starego numeru zamówienia na nowy mogą wystąpić odstępstwa w specyfikacji technicznej. Jeśli masz pytania dotyczące szczegółów produktu, skorzystaj z formularza 'Skontaktuj się z obsługą klienta' po prawej stronie.
Konstrukcja złącza	Złącze zaworu elektromagnetycznego
Długość kabla	5 m
Wersja	Złącze żeńskie kątowe
System blokady złącza	śruba centralna
Obtrysk na kablu	formowane wtryskowo na kablu
Stopień ochrony	IP67
Przekrój przewodu	0,75 mm ² / AWG 18
Zakres temperatur od/do	-25 °C / 80 °C
Ilość cykli łączenia	> 50 cykli łączenia
Informacje dodatkowe	Obwód Z10
Waga (gr)	300.00
Numer taryfy celnej	85444290

Parametry elektryczne

Napięcie znamionowe	24 V
---------------------	------

Karta charakterystyki produktu

Technika automatyzacji - Złącza zaworów elektromagnetycznych



Oznaczenie	Rodzaj B Złącze zaworu elektromagnetycznego, Kontaktów: 2+PE, nieekranowany, formowane wtryskowo na kablu, IP67, PUR, czarny, Obwód Z10, 5 m
-	-
Grupa produktów	Rodzaj B seria 220
Numer zamówienia	32 5337 500 510

Znamionowe napięcie udarowe	800 V
Prąd znamionowy (40°C)	4,0 A
Stopień zanieczyszczenia	3
Kategoria przepięciowa	III
Grupa materiałowa	I
Zgodność z EMV	nieekranowany
Okablowanie	Z10

Materiał

Materiał styków	PBT
Materiał korpusu styków	PA
Materiał styku	CuSn (brąz)
Pokrycie styku	Sn (cyna)
REACH SVHC	CAS 7439-92-1 (Lead)
Numer SCIP	SCIP-number not available

Klasyfikacje

eCl@ss 11.1	27-06-03-11
ETIM 7.0	EC001855

Deklaracje zgodności

Dyrektywa RoHS	2011/65/EU (EN 50581:2012)
----------------	----------------------------

Dane dotyczące kabla - Konstrukcja kabla

Średnica kabla	5,9 mm
Materiał powłoki	PUR
Budowa pojedynczej żyły	3 x 0,75 mm
Kolor kabla	czarny

Karta charakterystyki produktu

Technika automatyzacji - Złącza zaworów elektromagnetycznych



Oznaczenie	Rodzaj B Złącze zaworu elektromagnetycznego, Kontaktów: 2+PE, nieekranowany, formowane wtryskowo na kablu, IP67, PUR, czarny, Obwód Z10, 5 m
-	-
Grupa produktów	Rodzaj B seria 220
Numer zamówienia	32 5337 500 510

Uwagi dotyczące bezpieczeństwa

Złącza zostały stworzone do zastosowań w inżynierii instalacji, sterowaniu i budowie wyposażenia elektrycznego. Użytkownik jest odpowiedzialny za sprawdzenie, czy złącza mogą być używane również do innych zastosowań.

Użytkownik musi podjąć odpowiednie środki ostrożności, aby zapewnić, że złącze nie może zostać przypadkowo odłączone. Ponadto użytkownik musi zadbać o odpowiednie zabezpieczenie kabla.