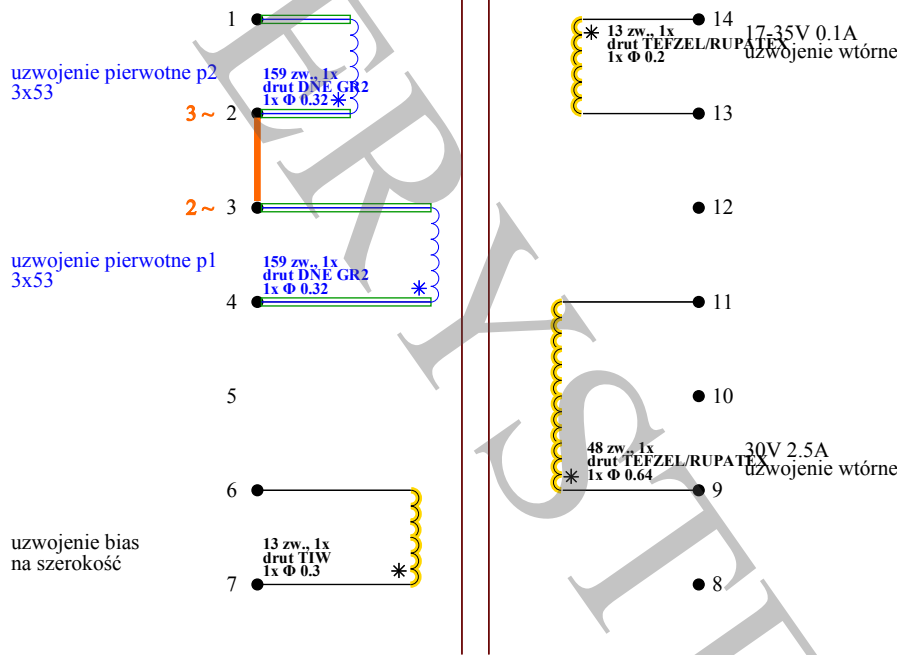


Indukcyjność p1: 149.06 mH

Napięcie wej. zas.
450-850V DC

Klucz/kontroler
UC2845

Norma
PN-EN 61558-2-16:2010

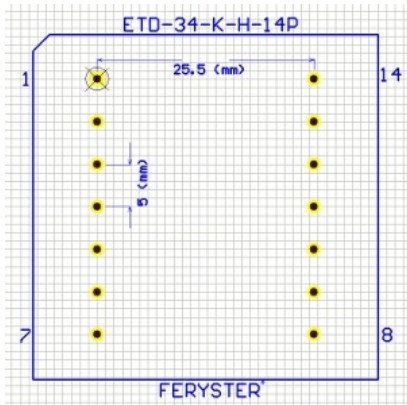


Test napięciowy: 4kV AC

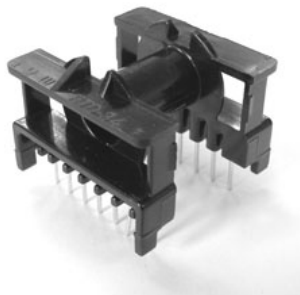
- Uzwojenia pierwotne
- Uzwojenia pozostałe
- Połączenia pinów na PCB
- Rdzeń
- TIW
- Ekran
- Początek uzwojenia
- Koszulki
- Piny
- Piny wycięte

[karkas: ETD34-K-H-14P](#)

Footprint - Widok z góry



Zdjęcie karkasu



Zdjęcie transformatora

