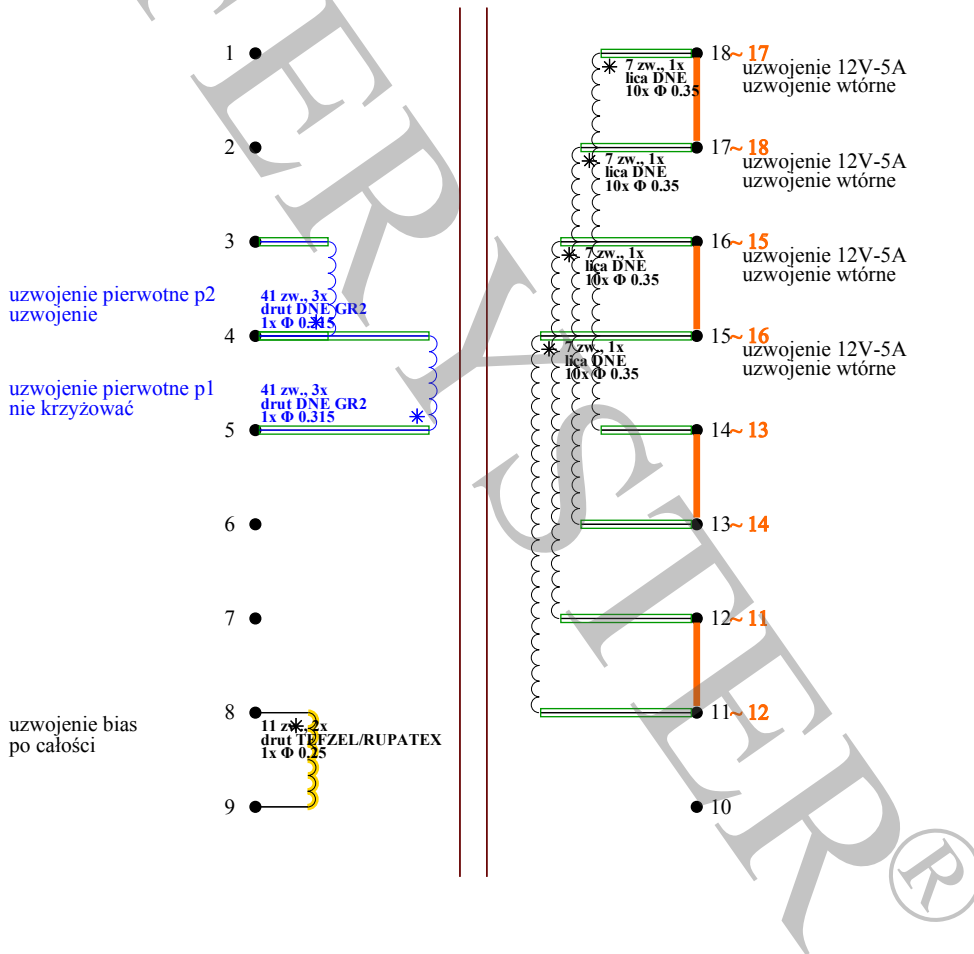


Indukcyjność p1: 24.21 mH

Napięcie wej. zas.
 385VDC

Klucz/kontroler
 ML4800

Norma
 PN-EN 61558-2-16:2010

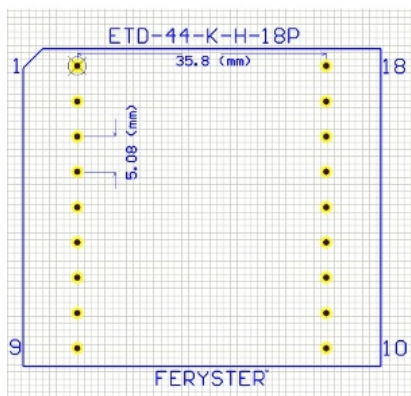


Test napięciowy: 4kV

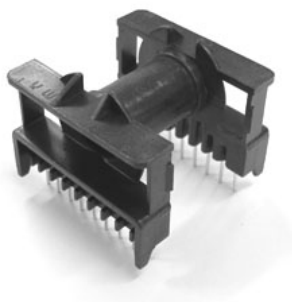
- Blue wavy line - Uzwojenia pierwotne
- Orange line - Połączenia pinów na PCB
- Red line - Rdzeń
- Yellow line - TIW
- Black wavy line - Uzwojenia pozostałe
- Grey dashed line - Ekran
- Asterisk (*) - Początek uzwojenia
- Green outline - Koszulki
- Black dot (●) - Piny
- White circle (○) - Piny wycięte

karkas: ETD44-K-H-18P

Footprint - Widok z góry



Zdjęcie karkasu



Zdjęcie transformatora

