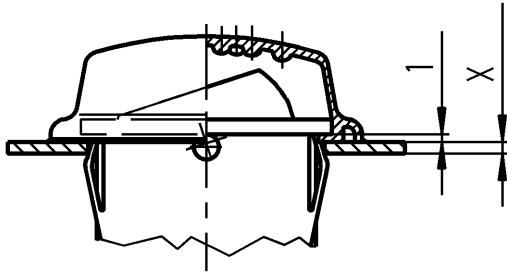
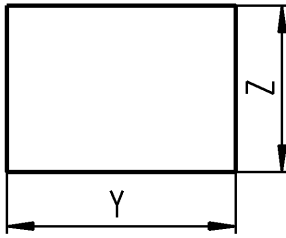


Geraeteausschnitt
appliance cut-out

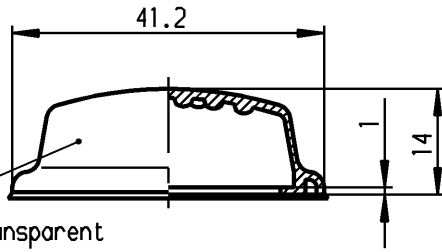
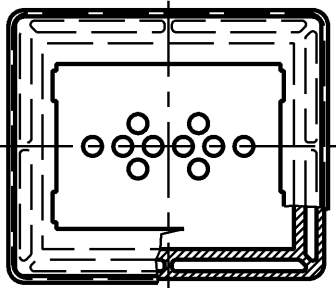


Empfohlener Ausschnitt fuer Rastbefestigung
(Grat gegenueber Bestueckungsseite)
*recommended cut-out for snap-in fixing
(edge oppside to snap-in direction)*

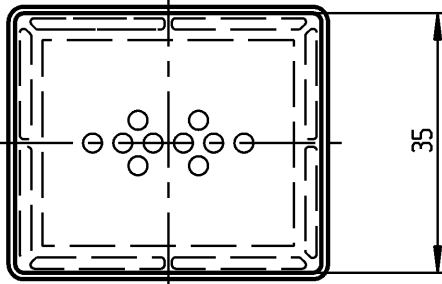
Wanddicke X wall thicknes	Ausschnittlaenge Y cut-out length Y	Ausschnittlaenge Z cut-out length Z
0.75 bis/to 1.5	30.2 -0.1	22 +0.2

"Die in unseren Unterlagen angegebene IP- Schutzart nach DIN EN 61058-1 bezieht sich auf die Betätigungsseite des Schalters mit montierter Schutzkappe. Die Abdichtung zwischen Schalter mit Schutzkappe und Kundengerät, sowie die Prüfung auf Dichtheit an dieser Stelle hat durch den Kunden zu erfolgen. Beschädigte Schutzkappen müssen sofort ausgetauscht werden."

"The IP- protection mentioned in our documents refers to the actuating side of the switch with assembled protection cap. The sealing between switch with assembled protection cap and customer appliance and the testing of the tightness have to be effected by the customer. Damaged protection caps have to be replaced immediately."



PVC transparent
PVC transparent



VERTRAULICH-CONFIDENTIAL

- Ⓢ Alle Rechte bei Marquardt, auch fuer den Fall von Schutzrechtsanmeldungen. Jede Verfuegungsbefugnis, wie Kopier- und Weitergaberecht, bei uns.
- Ⓢ This document is the exclusive property of Marquardt. Without our consent, it may not be reproduced or given to third parties.

Anspritzgrat, Verzug, Fließlinien, Einschluesse bedingt moeglich

Ohne UV-Stabilisator

Kaeltebruch ab -44°C

Schutzart IP 64 nach DIN EN 61058-1

injection burr, distortion, flowlines, inclusions limited possible

without UV-stabilizer

cold break below -44°C

protection class IP 64 acc. to DIN EN 61058-1

Diese Unterlage ist geistiges Eigentum der Firma Marquardt. Schutzvermerk nach DIN 34 beachten. Copyright reserved.

Für Form und Lage FOR SHAPE AND LOC.		Für Winkel FOR ANGLE ± 2°		Allgemeintoleranzen UNTOLERANCED DIMENSIONS COMPANY			Pause COPY	Blatt SHEET 01	Typ K	Zeichn./DRAWING NO. 203.078.011	Index
PROJECTION		Abmasse und Nennmassbereiche Angaben in mm		Laengen LENGTH	Radien RADI	Original DIN A4		Maßstab SCALE 1:1	Kappe cap		
ALL DIMENSIONS ARE IN MILLIMETRES		0-6 ± 0.2	>6-15 ± 0.4	>15-30 ± 0.4	>30-70 ± 0.6	>70-120 ± 0.6	>120-200 ±	0 10 20 30 mm			
c	52039	11.06.07	vor	g					CAD Medusa Z gez./DRAWN BY 15.07.03 vor gepr./CHECKED BY mej		
b	36502	08.09.03	vor	f							
a	23311	06.06.95	Grh	e					MARQUARDT Marquardt, D-78604 Riethem-Weilheim		
				d	77500	06.03.12	Mut				
Ausg. ISSUE	Anderung REVISION	gez. DRAWN BY		Ausg. ISSUE	Anderung REVISION	gez. DRAWN BY		Ersatz für/REPLACEMENT OF Zng.gL.Nr. vom 04.02.80			