
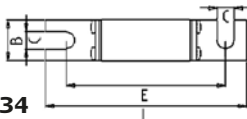
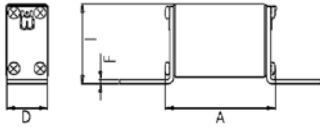


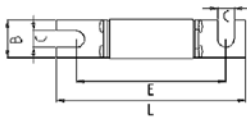
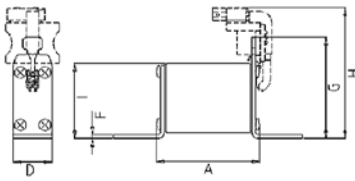
**690 V**

**NH000 - 00 / DIN 80**

 usE180276



**20 282 34**  
**20 189 34**



**20 558 34**  
**20 412 34**

Verpackungseinheit / Packing unit: 6 Stück / 6 pieces

Betriebsklasse / Class <b>gRL (gS)</b>	<b>IEC 60 269-4</b> <b>VDE 0636-4</b> <b>UL 248-13</b>
---	--

Bemessungsspannung Rated Voltage	Anzeiger Indicator	Griffaschen Brackets	Mögl. GL-Meldeschalter suitable GL-switch
V			
690	Klappmelder flap indicator	-	-

Artikel Nr. Article No.	Größe Size	Länge Length										
		In/A	A	B	C	D	E	F	G	H	I	L
		A	mm	mm	mm	mm	mm	mm	mm	mm	mm	mm
20 282 34	NH000/DIN 80	16-80	55	20	8,5	20,5	78	2	-	70	39	100
20 558 34*				28,8	10,3	29,5		2,5		80		105
20 189 34	NH00/DIN 80	100-200	55	28,8	10,3	29,5	78	2,5	-	80	39	105
20 412 34*				28,8	10,3	29,5		2,5		80		105

Bemessungsausschaltvermögen / Rated breaking capacity 200 kA AC 700 V

Bemessungsstrom Rated Current	Artikel Nr. Article No.		Gewicht Weight	Bemessungsspannung Rated Voltage		Schmelzintegral Pre-Arcing I <sup>2</sup> t-Value	Ausschaltintegral Total I <sup>2</sup> t-Value	Leistungsabgabe Power Loss
	mit Klappmelder with indicator	für ext. Meldeschalter/ for ext. switch*		IEC	UL			
				60269-4	248-13			
A			kg / 1	V	V	A <sup>2</sup> s	A <sup>2</sup> s	W
16	20 282 34.16	20 558 34.16	0,14	690	700	18	180	3,2
20	20 282 34.20	20 558 34.20	0,14	690	700	41	410	3,6
25	20 282 34.25	20 558 34.25	0,14	690	700	74	740	4,2
35	20 282 34.35	20 558 34.35	0,14	690	700	170	1.700	5,2
40	20 282 34.40	20 558 34.40	0,14	690	700	300	3.000	5,6
50	20 282 34.50	20 558 34.50	0,14	690	700	460	4.600	6,5
63	20 282 34.63	20 558 34.63	0,14	690	700	840	8.400	7,6
80	20 282 34.80	20 558 34.80	0,14	690	700	1.800	18.000	8,8
100	20 189 34.100	20 412 34.100	0,14	690	700	3.000	30.000	10,5
125	20 189 34.125	20 412 34.125	0,14	690	700	6.000	60.000	12
160	20 189 34.160	20 412 34.160	0,14	690	700	10.400	80.000	17
200	20 189 34.200	20 412 34.200	0,14	690	700	16.000	110.000	21

\* Optional: GL-Meldeschalter siehe Seiten 43-44  
GL-switch see pages 43-44

Sicherungshalter siehe Seite 40  
Fuse-holder see page 40

Applikationskoeffizienten / Application coefficients (Weiterführende Informationen siehe Seite 13 / for more information see page 13)

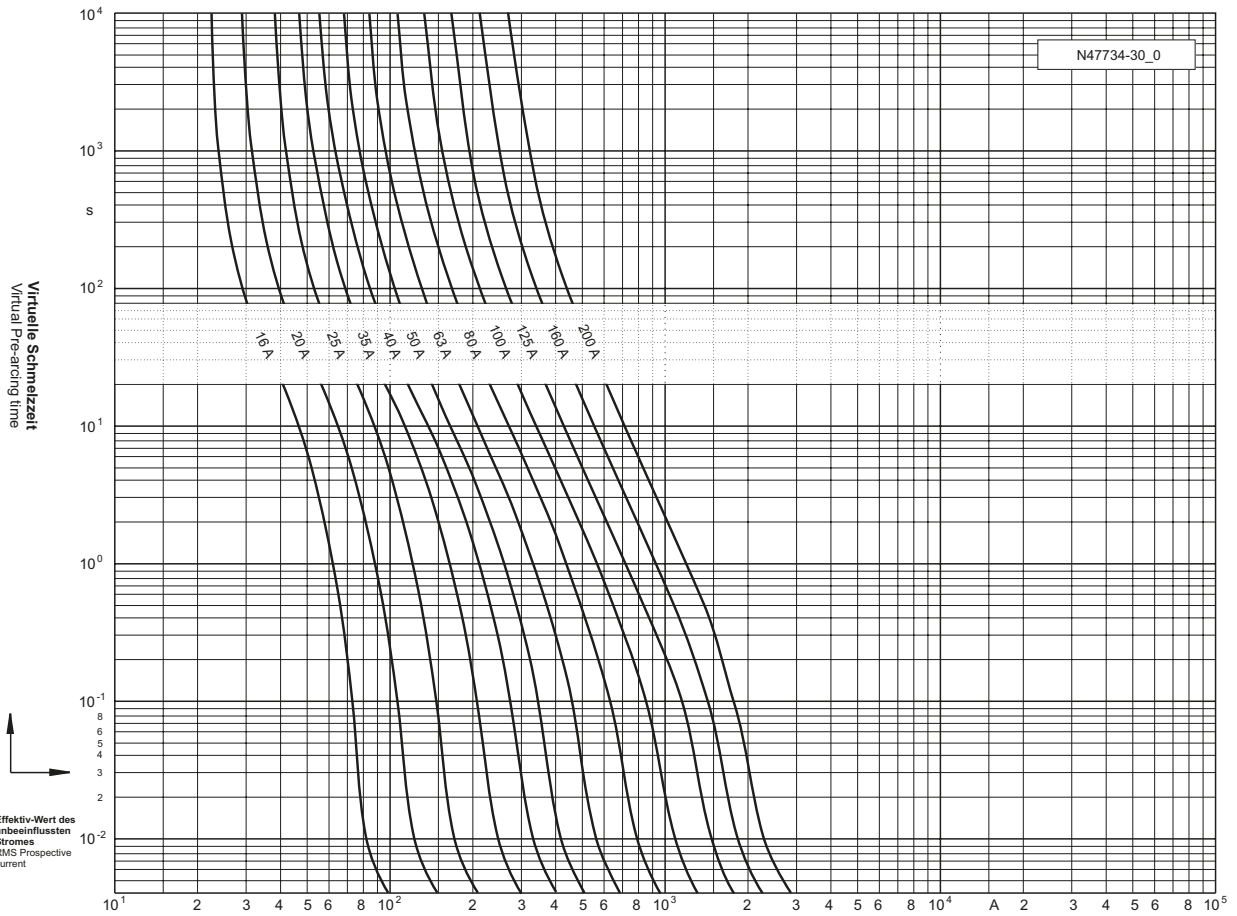
a	A2	B1 max.	B2	CF3
130	1,0	1,25	0,5	0,8

690 V

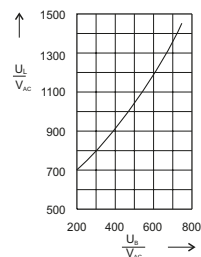
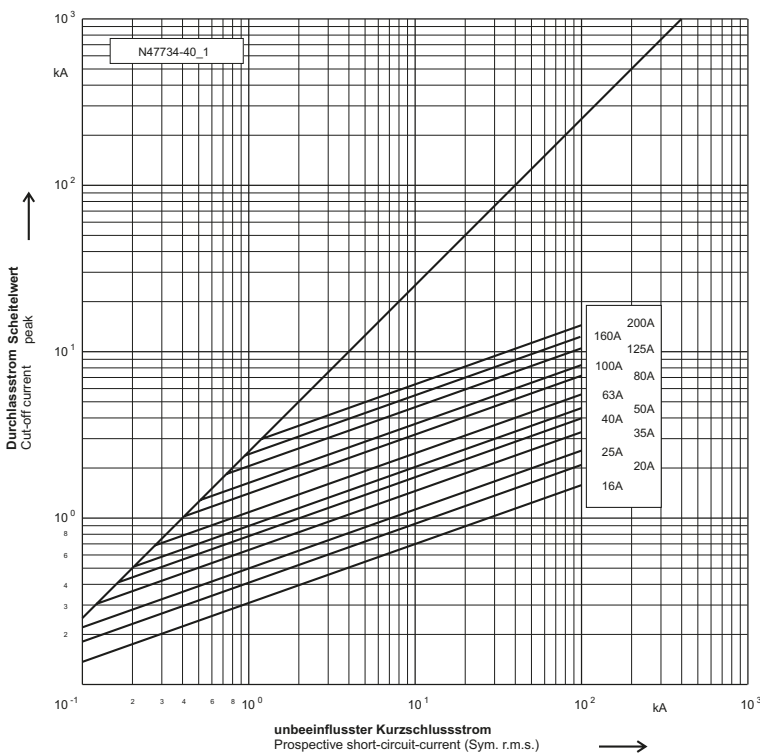
NH000 - 00 / DIN 80

usE180276

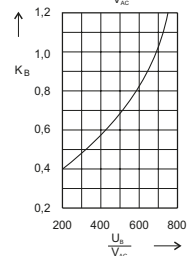
Zeit/Strom-Kennlinien  
Time-current characteristics



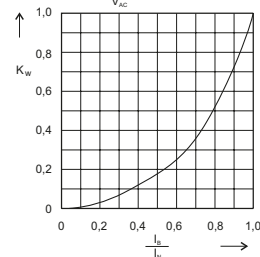
Durchlass-Strom  
Cut-off current



Umrechnungsfaktor für den Ausschalt  $i^2t$ -Wert  
Reduction factor for total  $i^2t$ -value



Schaltspannungsdiagramm  
Arc Voltage-Diagram



Umrechnungsfaktor der Leistungsabgabe  
Reduction factor for power Loss