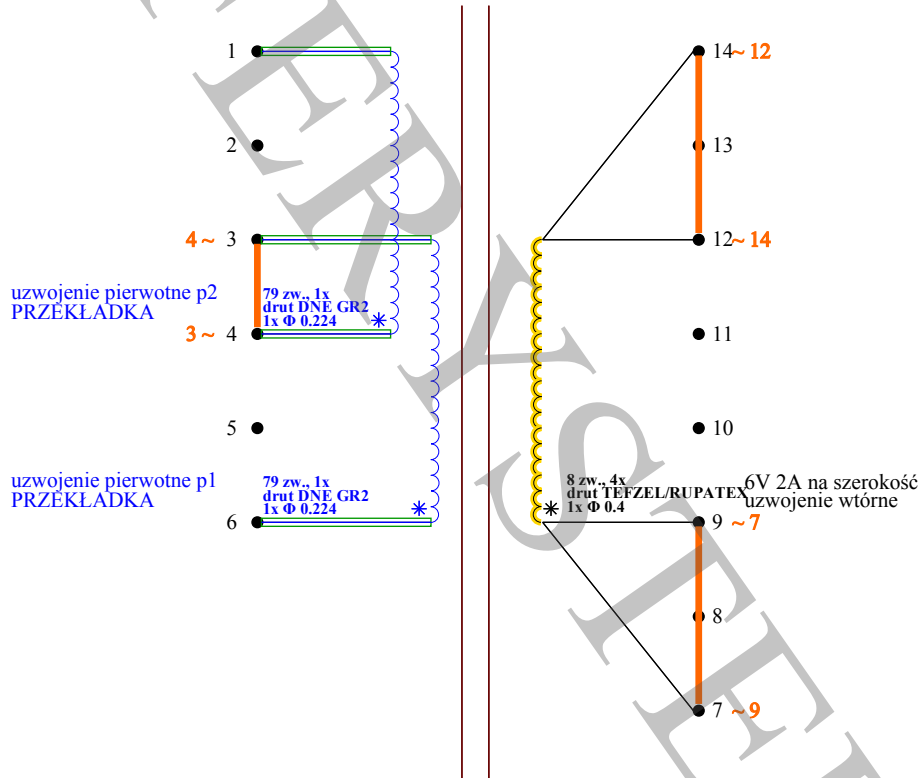


Indukcyjność p1: 4.04 mH

Napięcie wej. zas.
 275-650V DC

Klucz/kontroler
 TNY280

Norma
 EN-61558-2-17

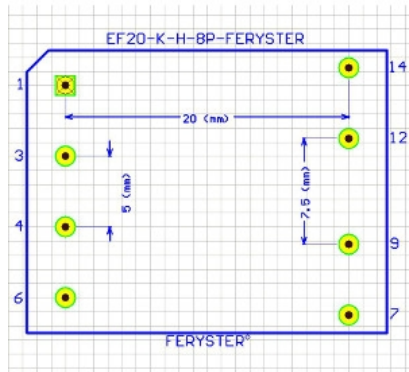


Test napięciowy: 4 kV AC

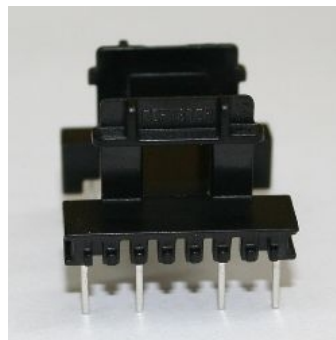
- Uzwojenia pierwotne
- Uzwojenia pozostałe
- Połączenia pinów na PCB
- Rdzeń
- TIW
- Ekran
- Początek uzwojenia
- Koszulki
- Piny
- Piny wycięte

[karkas: EF20-K-H-8P-FERYSTER](#)

Footprint - Widok z góry



Zdjęcie karkasu



Zdjęcie transformatora

