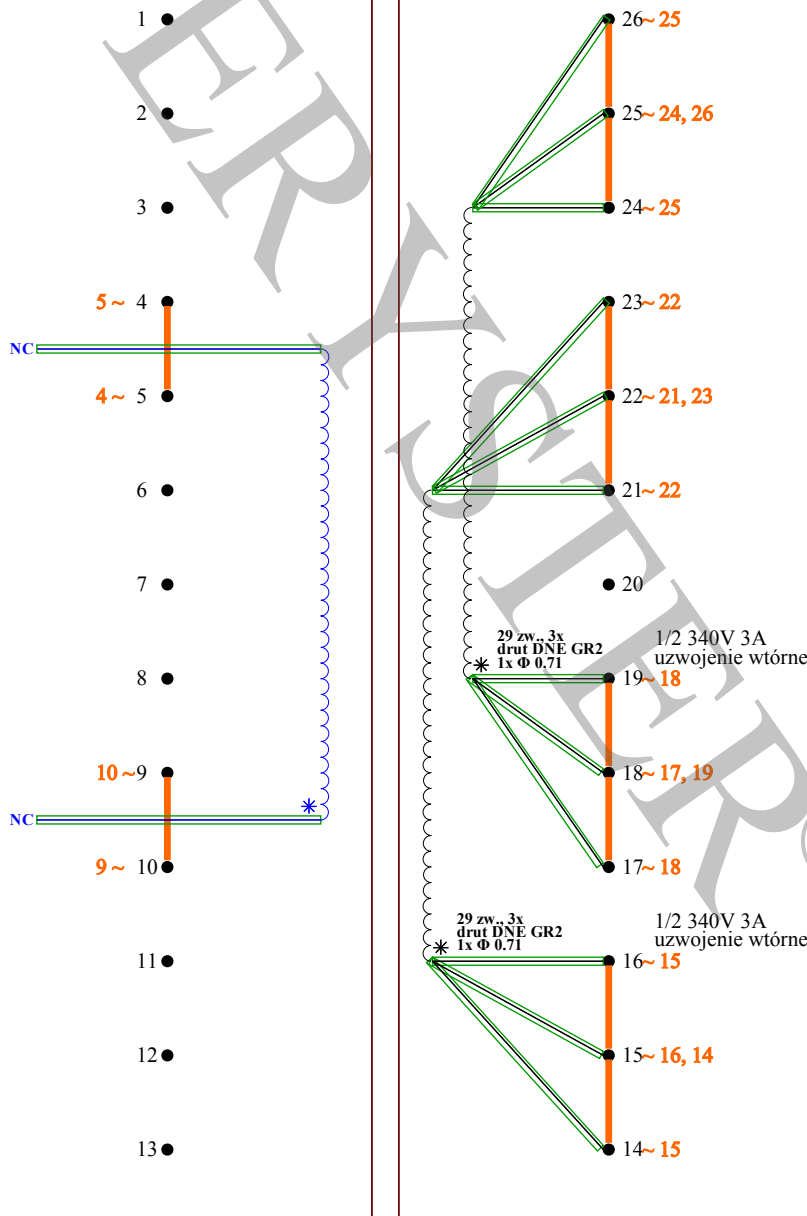


Indukcyjność p1: 50.4 μ H

Napięcie wej. zas.
 20-25V DC

Klucz/kontroler
 TL494

Norma
 PN-EN 61558-2-16:2010

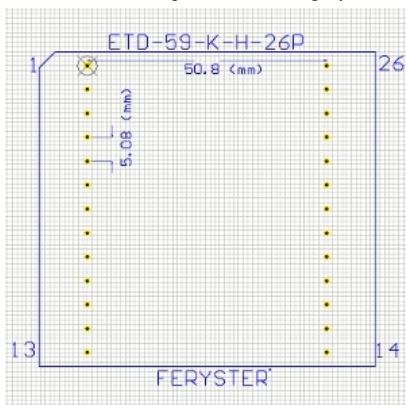


Test napięciowy: 3 kV AC

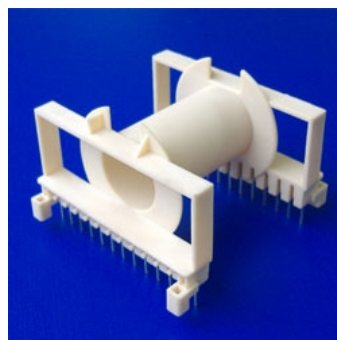
- Uzwojenia pierwotne
- Uzwojenia pozostałe
- Połączenia pinów na PCB
- Ekran
- Rdzeń
- TIW
- Początek uzwojenia
- Koszulki
- Piny wycięte
- Piny wycięte

karkas: [ETD59-K-H-26P](#)

Footprint - Widok z góry



Zdjęcie karkasu



Zdjęcie transformatora

