

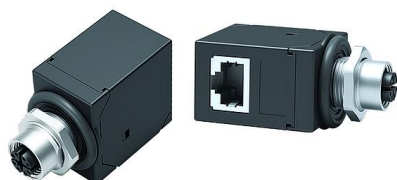
Karta charakterystyki produktu

Technika automatyzacji - transmisja danych i zasilanie

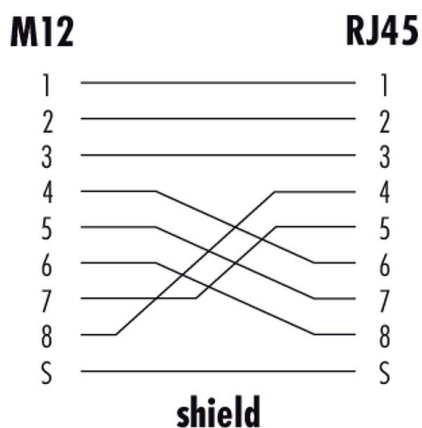


Oznaczenie	M12-X Przepust do szafy sterowniczej, gniazda - RJ45 kątowe, Kontaktów: 8, ekranowany, wtykowa, IP67, UL
Grupa produktów	M12-X seria 825
Numer zamówienia	09 5288 00 08

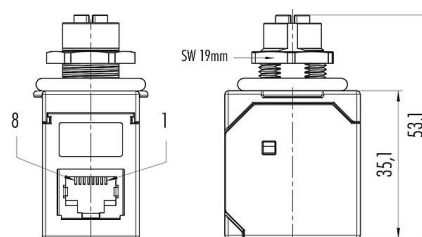
Ilustracja



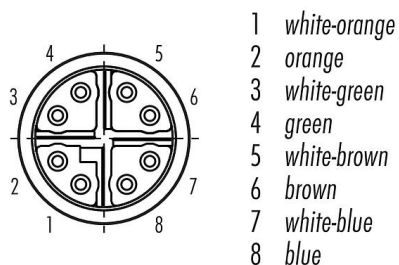
Projektowanie kabli



Rysunek z wymiarami



Układ styków (strona przyłączeniowa)



shield on housing

Dane techniczne

Cechy ogólne

Numer części

09 5288 00 08

Konstrukcja złączy

Przepust do szafy sterowniczej, gniazda - RJ45 kątowe

Wersja

Adapter

System blokady złączy

śruba

Obtrysk na kablu

wtykowa

Stopień ochrony

IP67
IP20 (RJ45)

Zakres temperatur od/do

-40 °C / 85 °C

Karta charakterystyki produktu

Technika automatyzacji - transmisja danych i zasilanie



Oznaczenie	M12-X Przepust do szafy sterowniczej, gniazda - RJ45 kątowe, Kontaktów: 8, ekranowany, wtykowa, IP67, UL
Grupa produktów	M12-X seria 825
Numer zamówienia	09 5288 00 08

Ilość cykli łączenia	> 100 cykli łączenia
Waga (gr)	30.88
Numer taryfy celnej	85369010

Parametry elektryczne

Napięcie znamionowe	50 V (AC) / 60 V (DC)
Znamionowe napięcie udarowe	800 V
Prąd znamionowy (40°C)	0,5 A
Rezystancja izolacji kabla	> 10 ¹⁰ Ω
Stopień zanieczyszczenia	3
Szybkość transmisji	CAT 6A
Kategoria przepięciowa	II
Grupa materiałowa	III
Zgodność z EMV	ekranowany

Materiał

Materiał styków	Mosiądz niklowany / Odlew cynkowy, niklowany
Materiał korpusu styków	PA
Materiał styku	CuSn (brąz)
Pokrycie styku	Au (złoto)
REACH SVHC	CAS 7439-92-1 (Lead)
Numer SCIP	9dcb8098-9cab-4392-b996-e800dce334d0

Zezwolenia/zatwierdzenia

Wstęp	UL
-------	----

Klasyfikacje

eCl@ss 11.1	27-44-01-09
ETIM 7.0	EC003569

Deklaracje zgodności

Dyrektywa RoHS	2011/65/EU (EN 50581:2012)
----------------	----------------------------

Karta charakterystyki produktu

Technika automatyzacji - transmisja danych i zasilanie



Oznaczenie	M12-X Przepust do szafy sterowniczej, gniazda - RJ45 kątowe, Kontaktów: 8, ekranowany, wtykowa, IP67, UL
Grupa produktów	M12-X seria 825
Numer zamówienia	09 5288 00 08

Uwagi dotyczące bezpieczeństwa

Złącza zostały stworzone do zastosowań w inżynierii instalacji, sterowaniu i budowie wyposażenia elektrycznego. Użytkownik jest odpowiedzialny za sprawdzenie, czy złącza mogą być używane również do innych zastosowań.

Złącza wtykowe o stopniu ochrony IP67 i IP68 nie nadają się do stosowania pod wodą. W przypadku stosowania na zewnątrz złącza wtykowe należy oddzielnie zabezpieczyć przed korozją. Więcej informacji na temat klas ochrony IP można znaleźć w centrum pobierania w sekcji "Informacje Techniczne".

Aby zablokować złącze kablowe w złączu urządzenia, gwintowany pierścień jest 'ręcznie' dokręcany (ok. 60 cNm).