

Karta charakterystyki produktu

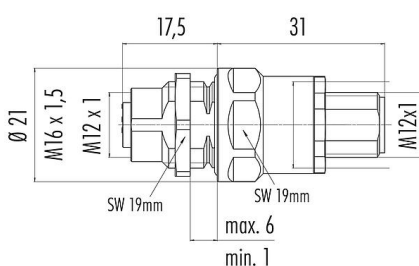
Technika automatyzacji - dostarczenie napięcia i mocy

Oznaczenie	M12-S Przepust do szafy sterowniczej, Kontaktów: 3+PE, ekranowany, wtykowa, IP67, UL, M12x1,0
Grupa produktów	M12-S seria 814
Numer zamówienia	09 5271 10 04

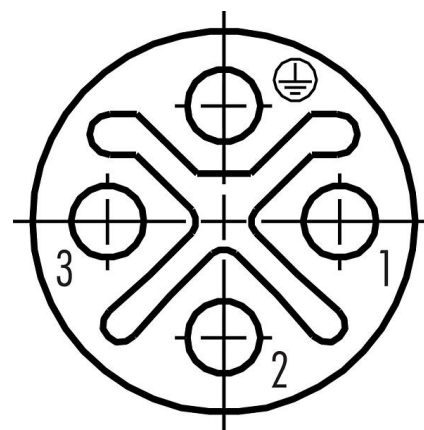
Ilustracja



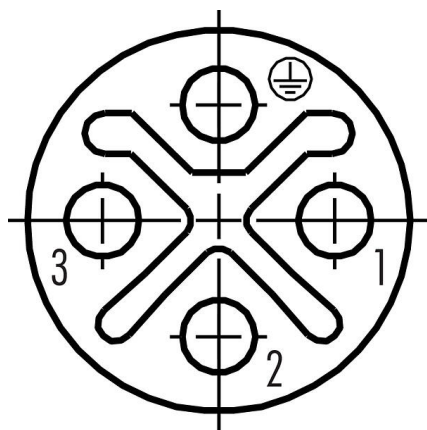
Rysunek z wymiarami



Układ styków (strona przyłączeniowa)



Układ styków (strona przyłączeniowa)



Instrukcja montażu znajduje się na następnej stronie.

Dane techniczne

Cechy ogólne

Numer części

09 5271 10 04

Konstrukcja złączy

Przepust do szafy sterowniczej

Wersja

Adapter

System blokady złączy

śruba

Obtrysk na kablu

wtykowa

Karta charakterystyki produktu

Technika automatyzacji - dostarczenie napięcia i mocy



Oznaczenie	M12-S Przepust do szafy sterowniczej, Kontaktów: 3+PE, ekranowany, wtykowa, IP67, UL, M12x1,0
Grupa produktów	M12-S seria 814
Numer zamówienia	09 5271 10 04

Stopień ochrony	IP67
Zakres temperatur od/do	-40 °C / 85 °C
Ilość cykli łączenia	> 100 cykli łączenia
Waga (gr)	42,30
Numer taryfy celnej	85369010

Parametry elektryczne

Napięcie znamionowe	630 V
Znamionowe napięcie udarowe	6000 V
Prąd znamionowy (40°C)	12,0 A
Stopień zanieczyszczenia	3
Kategoria przepięciowa	III
Grupa materiałowa	III
Zgodność z EMV	ekranowany

Materiał

Materiał styków	Odlew cynkowy, niklowany
Materiał korpusu styków	PA czarny
Materiał styku	CuZn (mosiądz)
Pokrycie styku	Au (złoto)
REACH SVHC	CAS 7439-92-1 (Lead)
Numer SCIP	1d6b6f49-e503-4531-8bd7-9e45263339fb

Zezwolenia/zatwierdzenia

Wstęp	UL
-------	----

Karta charakterystyki produktu

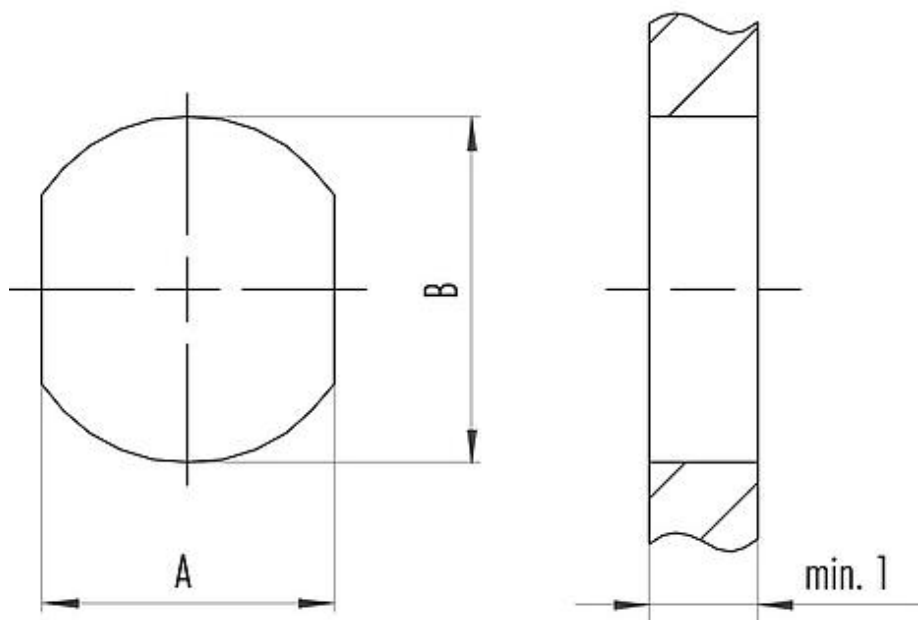
Technika automatyzacji - dostarczenie napięcia i mocy



Oznaczenie	M12-S Przepust do szafy sterowniczej, Kontaktów: 3+PE, ekranowany, wtykowa, IP67, UL, M12x1,0
Grupa produktów	M12-S seria 814
Numer zamówienia	09 5271 10 04

Próbka montażowa

Lead-through for control cabinet with bore hole



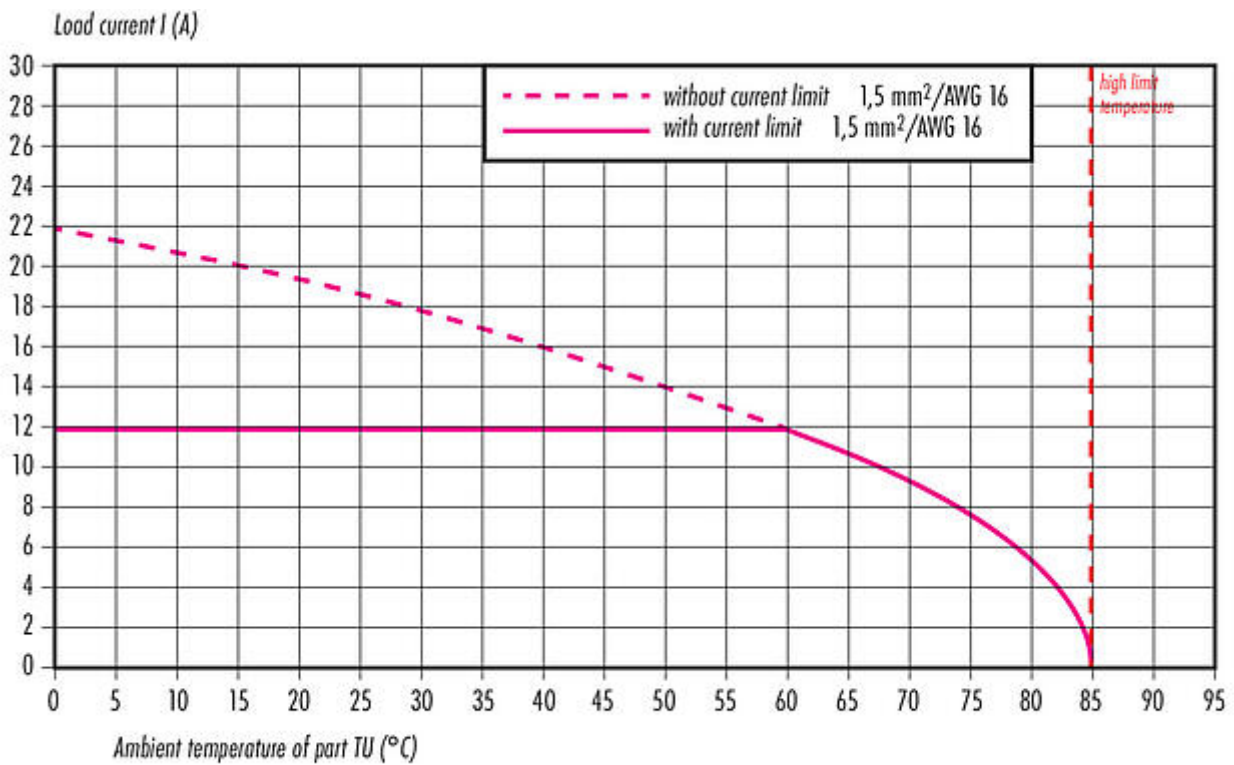
	A	B
M8	13,5	16,1
M12	13,5	16,1

Tightening torque

3 Nm

Oznaczenie	M12-S Przepust do szafy sterowniczej, Kontaktów: 3+PE, ekranowany, wtykowa, IP67, UL, M12x1,0
Grupa produktów	M12-S seria 814
Numer zamówienia	09 5271 10 04

Krzywa malejąca



Karta charakterystyki produktu

Technika automatyzacji - dostarczenie napięcia i mocy



Oznaczenie	M12-S Przepust do szafy sterowniczej, Kontaktów: 3+PE, ekranowany, wtykowa, IP67, UL, M12x1,0
Grupa produktów	M12-S seria 814
Numer zamówienia	09 5271 10 04

Uwagi dotyczące bezpieczeństwa

Wtyczki nie wolno podłączać ani odłączać pod obciążeniem. Nieprzestrzeganie i niewłaściwe użytkowanie może spowodować obrażenia ciała.

Złącza zostały stworzone do zastosowań w inżynierii instalacji, sterowaniu i budowie wyposażenia elektrycznego. Użytkownik jest odpowiedzialny za sprawdzenie, czy złącza mogą być używane również do innych zastosowań.

Złącza wtykowe o stopniu ochrony IP67 i IP68 nie nadają się do stosowania pod wodą. W przypadku stosowania na zewnątrz złącza wtykowe należy oddzielnie zabezpieczyć przed korozją. Więcej informacji na temat klas ochrony IP można znaleźć w centrum pobierania w sekcji "Informacje Techniczne".

Aby zablokować złącze kablowe w złączu urządzenia, gwintowany pierścień jest 'ręcznie' dokręcany (ok. 60 cNm).

W przypadku złązek kablowych z metalowym pierścieniem gwintowanym należy bezwzględnie zapewnić połączenie ze stykiem ochronnym PE złązki urządzenia. Podłączanie przewodów pomiędzy złączami urządzeń, które nie są podłączone do styku PE jest niedozwolone. Użytkownik musi zapewnić ciągłe połączenie przewodu ochronnego.