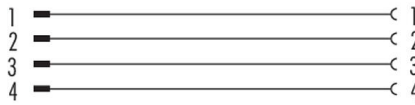


Oznaczenie	kabel łączący Przepust do szafy sterowniczej, Kontaktów: 4, ekranowany, wtykowa, IP67, M8x1,0
Grupa produktów	kabel łączący seria 765
Numer zamówienia	09 5251 00 04

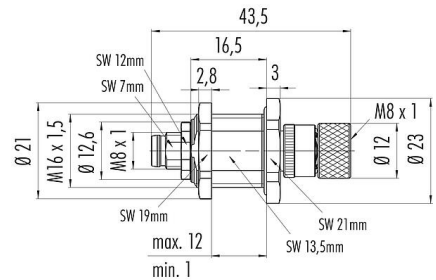
### Ilustracja



### Projektowanie kabli



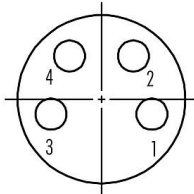
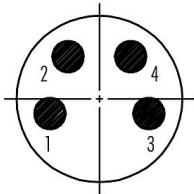
### Rysunek z wymiarami



### Układ styków (strona przyłączeniowa)

Stifteinsatz M8  
 Male insert M8

Buchseinsatz M8  
 Female insert M8



Instrukcja montażu znajduje się na następnej stronie.

### Dane techniczne

#### Cechy ogólne

Numer części

09 5251 00 04

Konstrukcja złączy	Przepust do szafy sterowniczej
Wersja	Adapter
System blokady złączy	śruba
Obrys na kablu	wtykowa
Stopień ochrony	IP67
Zakres temperatur od/do	-25 °C / 85 °C
Ilość cykli łączenia	> 100 cykli łączenia
Waga (gr)	35.31
Numer taryfy celnej	85369010

# Karta charakterystyki produktu

## Technika automatyzacji - czujniki i siłowniki



Oznaczenie	kabel łączący Przepust do szafy sterowniczej, Kontaktów: 4, ekranowany, wtykowa, IP67, M8x1,0
-	-
Grupa produktów	kabel łączący seria 765
Numer zamówienia	09 5251 00 04

### Parametry elektryczne

Napięcie znamionowe	60 V
Znamionowe napięcie udarowe	1500 V
Prąd znamionowy (40°C)	4,0 A
Stopień zanieczyszczenia	3
Kategoria przepięciowa	II
Grupa materiałowa	II
Zgodność z EMV	ekranowany
Połączenie osłonowe	Ekran do obudowy

### Materiał

Materiał korpusu styków	PA
Materiał styku	CuZn (mosiądz) / CuSn (brąz)
Pokrycie styku	Au (złoto)
Materiał elementu blokującego	Odlew cynkowy, niklowany
REACH SVHC	CAS 7439-92-1 (Lead)
Numer SCIP	3b842788-3011-4fdb-af72-80f484ab9cd6

### Klasyfikacje

eCl@ss 11.1	27-44-01-09
ETIM 7.0	EC003569

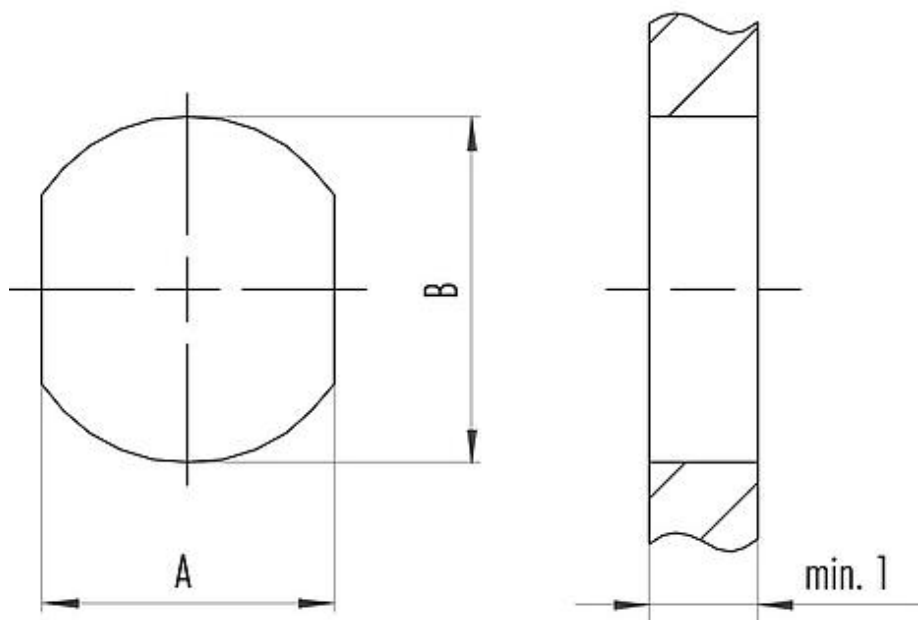
### Deklaracje zgodności

Dyrektywa RoHS	2011/65/EU (EN 50581:2012)
----------------	----------------------------

Oznaczenie	kabel łączący Przepust do szafy sterowniczej, Kontaktów: 4, ekranowany, wtykowa, IP67, M8x1,0
Grupa produktów	kabel łączący seria 765
Numer zamówienia	09 5251 00 04

### Próbka montażowa

*Lead-through for control cabinet with bore hole*



	A	B
M8	13,5	16,1
M12	13,5	16,1

*Tightening torque*  
3 Nm

Oznaczenie	<b>kabel łączący Przepust do szafy sterowniczej, Kontaktów: 4, ekranowany, wtykowa, IP67, M8x1,0</b>
-	-
Grupa produktów	<b>kabel łączący seria 765</b>
Numer zamówienia	<b>09 5251 00 04</b>

### **Uwagi dotyczące bezpieczeństwa**

Wtyczki nie wolno podłączać ani odłączać pod obciążeniem. Nieprzestrzeganie i niewłaściwe użytkowanie może spowodować obrażenia ciała.

Złącza zostały stworzone do zastosowań w inżynierii instalacji, sterowaniu i budowie wyposażenia elektrycznego. Użytkownik jest odpowiedzialny za sprawdzenie, czy złącza mogą być używane również do innych zastosowań.

Złącza wtykowe o stopniu ochrony IP67 i IP68 nie nadają się do stosowania pod wodą. W przypadku stosowania na zewnątrz złącza wtykowe należy oddzielnie zabezpieczyć przed korozją. Więcej informacji na temat klas ochrony IP można znaleźć w centrum pobierania w sekcji "Informacje Techniczne".

Aby zablokować złącze kablowe w złączu urządzenia, gwintowany pierścień jest 'ręcznie' dokręcany (ok. 50 cNm).