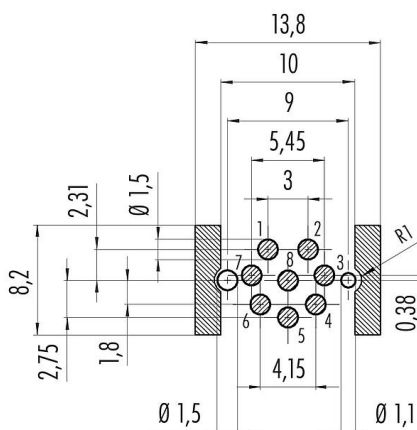


Oznaczenie	M12-A Gniazdo żeńskie do zabudowy, Kontaktów: 8, nieekranowany, SMT, IP67, do SMT
Grupa produktów	M12-A seria 713
Numer zamówienia	09 0484 600 08

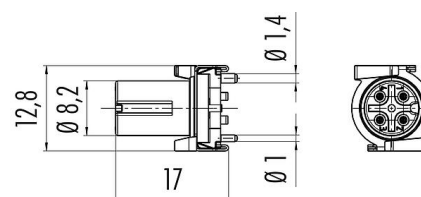
### Ilustracja



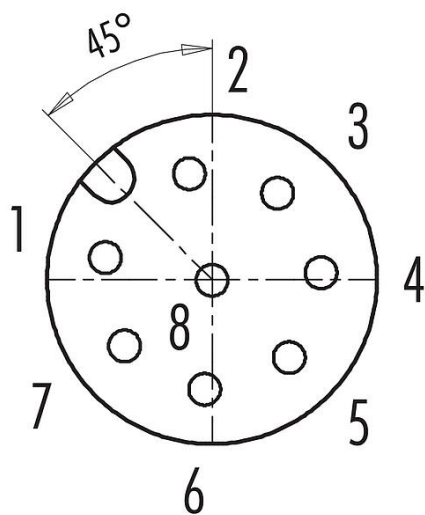
### Układ przewodów



### Rysunek z wymiarami



### Układ styków (strona przyłączeniowa)



### Dane techniczne

#### Cechy ogólne

Numer części

09 0484 600 08

Konstrukcja złączy

Gniazdo żeńskie do zabudowy

# Karta charakterystyki produktu

## Technika automatyzacji - czujniki i siłowniki



Oznaczenie	<b>M12-A Gniazdo żeńskie do zabudowy, Kontaktów: 8, nieekranowany, SMT, IP67, do SMT</b>
-	-
Grupa produktów	<b>M12-A seria 713</b>
Numer zamówienia	<b>09 0484 600 08</b>

Wersja	Złącze żeńskie proste
System blokady złączy	śruba
Obtrysk na kablu	SMT
Stopień ochrony	IP67
Zakres temperatur od/do	-40 °C / 85 °C
Ilość cykli łączenia	> 100 cykli łączenia
Waga (gr)	1.88
Numer taryfy celnej	85369010

### Parametry elektryczne

Napięcie znamionowe	30 V
Znamionowe napięcie udarowe	800 V
Prąd znamionowy (40°C)	1,5 A
Rezystancja izolacji kabla	> 10 <sup>10</sup> Ω
Stopień zanieczyszczenia	3
Kategoria przepięciowa	II
Grupa materiałowa	III
Zgodność z EMV	nieekranowany

### Materiał

Materiał korpusu styków	LCP
Materiał styku	CuSn (brąz)
Pokrycie styku	Au (złoto)
REACH SVHC	CAS 7439-92-1 (Lead)
Numer SCIP	SCIP-number not available

### Klasyfikacje

eCl@ss 11.1	27-44-01-09
ETIM 7.0	EC003569

Oznaczenie	<b>M12-A Gniazdo żeńskie do zabudowy, Kontaktów: 8, nieekranowany, SMT, IP67, do SMT</b>
-	-
Grupa produktów	<b>M12-A seria 713</b>
Numer zamówienia	<b>09 0484 600 08</b>

### **Uwagi dotyczące bezpieczeństwa**

Złącza zostały stworzone do zastosowań w inżynierii instalacji, sterowaniu i budowie wyposażenia elektrycznego. Użytkownik jest odpowiedzialny za sprawdzenie, czy złącza mogą być używane również do innych zastosowań.

Złącza wtykowe o stopniu ochrony IP67 i IP68 nie nadają się do stosowania pod wodą. W przypadku stosowania na zewnątrz złącza wtykowe należy oddzielnie zabezpieczyć przed korozją. Więcej informacji na temat klas ochrony IP można znaleźć w centrum pobierania w sekcji "Informacje Techniczne".