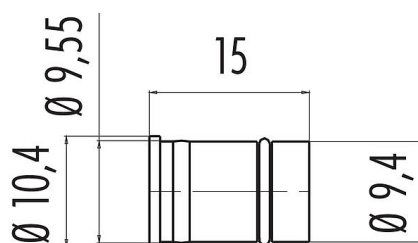


Oznaczenie	M12-A Gniazdo męskie do zabudowy, Kontaktów: 8, nieekranowany, lutowanie, IP67
Grupa produktów	M12-A seria 713
Numer zamówienia	09 0381 274 08

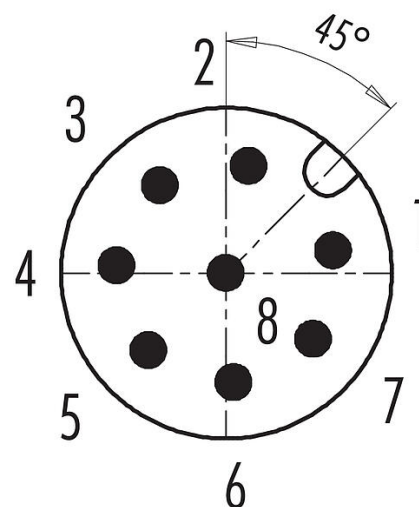
## Ilustracja



## Rysunek z wymiarami



## Układ styków (strona przyłączeniowa)



Instrukcja montażu znajduje się na następnej stronie.

## Dane techniczne

### Cechy ogólne

Numer części	09 0381 274 08
Konstrukcja złączy	Gniazdo męskie do zabudowy
Wersja	Złącze męskie proste
System blokady złączy	śruba
Obtrysk na kablu	lutowanie
Stopień ochrony	IP67
Przekrój przewodu	0,25 mm <sup>2</sup> / AWG 24
Zakres temperatur od/do	-40 °C / 105 °C
Ilość cykli łączenia	> 100 cykli łączenia
Waga (gr)	1.11
Numer taryfy celnej	85369010

### Parametry elektryczne

Napięcie znamionowe	30 V
Znamionowe napięcie udarowe	800 V
Prąd znamionowy (40°C)	2,0 A
Rezystancja izolacji kabla	> 10 <sup>9</sup> Ω
Stopień zanieczyszczenia	3
Kategoria przepięciowa	II
Grupa materiałowa	III

Oznaczenie	M12-A Gniazdo męskie do zabudowy, Kontaktów: 8, nieekranowany, lutowanie, IP67
Grupa produktów	M12-A seria 713
Numer zamówienia	09 0381 274 08

Zgodność z EMV nieekranowany

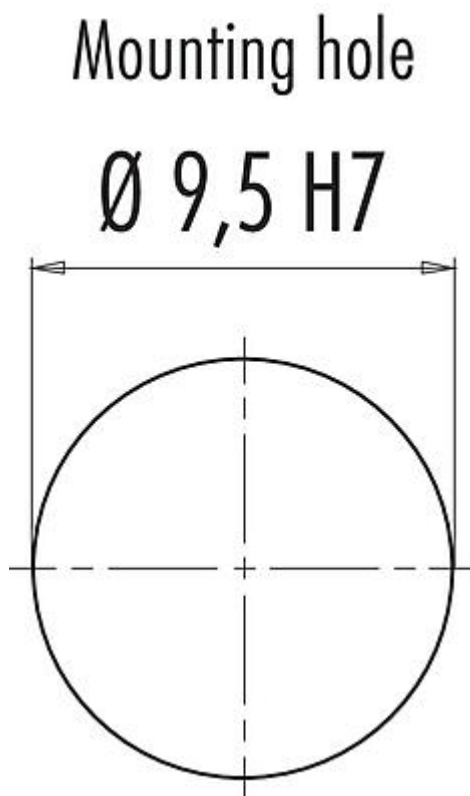
#### Materiał

Materiał styków	PA
Materiał korpusu styków	PA
Materiał styku	CuZn (mosiądz)
Pokrycie styku	Au (złoto)
Uszczelka materiałowa	FPM
REACH SVHC	CAS 7439-92-1 (Lead)
Numer SCIP	73a90c7c-d0a8-46c7-a040-6bd819b41af9

#### Klasyfikacje

eCl@ss 11.1	27-44-01-09
ETIM 7.0	EC003569

#### Próbka montażowa



Oznaczenie	<b>M12-A Gniazdo męskie do zabudowy, Kontaktów: 8, nieekranowany, lutowanie, IP67</b>
-	-
Grupa produktów	<b>M12-A seria 713</b>
Numer zamówienia	<b>09 0381 274 08</b>

### **Uwagi dotyczące bezpieczeństwa**

Złącza zostały stworzone do zastosowań w inżynierii instalacji, sterowaniu i budowie wyposażenia elektrycznego. Użytkownik jest odpowiedzialny za sprawdzenie, czy złącza mogą być używane również do innych zastosowań.

Złącza wtykowe o stopniu ochrony IP67 i IP68 nie nadają się do stosowania pod wodą. W przypadku stosowania na zewnątrz złącza wtykowe należy oddzielnie zabezpieczyć przed korozją. Więcej informacji na temat klas ochrony IP można znaleźć w centrum pobierania w sekcji "Informacje Techniczne".