

# Karta charakterystyki produktu

## Złącze zasilania

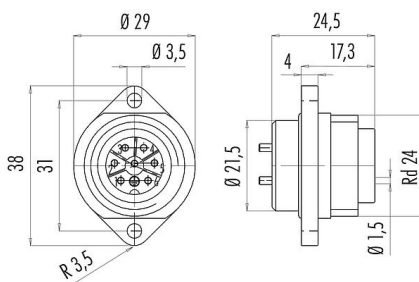


Oznaczenie	RD24 Złącze panelowe męskie, Kontaktów: 6+PE, nieekranowany, lutowanie, IP67
Grupa produktów	RD24 seria 692
Numer zamówienia	09 0215 00 07

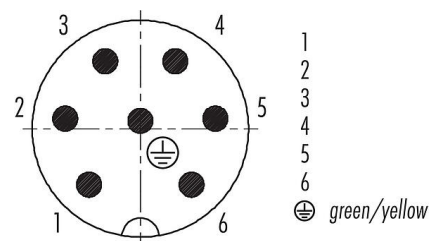
### Ilustracja



### Rysunek z wymiarami



### Układ styków (strona przyłączeniowa)



Instrukcja montażu znajduje się na następnej stronie.

### Dane techniczne

#### Cechy ogólne

Numer części	09 0215 00 07
Konstrukcja złącza	Złącze panelowe męskie
Wersja	Złącze męskie proste
System blokady złącza	śruba
Obtrysk na kablu	lutowanie
Stopień ochrony	IP67
Przekrój przewodu	maks. 0,75 mm <sup>2</sup> / AWG 18
Zakres temperatur od/do	-40 °C / 100 °C
Ilość cykli łączenia	> 500 cykli łączenia
Waga (gr)	15.19
Numer taryfy celnej	85369010

#### Parametry elektryczne

Napięcie znamionowe	250 V
Znamionowe napięcie udarowe	4000 V
Prąd znamionowy (40°C)	10,0 A
Rezystancja izolacji kabla	≥ 10 <sup>10</sup> Ω
Stopień zanieczyszczenia	3
Kategoria przepięciowa	III
Grupa materiałowa	III
Zgodność z EMV	nieekranowany

#### Materiał

Materiał korpusu styków	PBT
Materiał styku	CuZn (mosiądz)
Pokrycie styku	Ag (srebro)

# Karta charakterystyki produktu

## Złącze zasilania



Oznaczenie	RD24 Złącze panelowe męskie, Kontaktów: 6+PE, nieekranowany, lutowanie, IP67
Grupa produktów	RD24 seria 692
Numer zamówienia	09 0215 00 07

REACH SVHC  
Numer SCIP

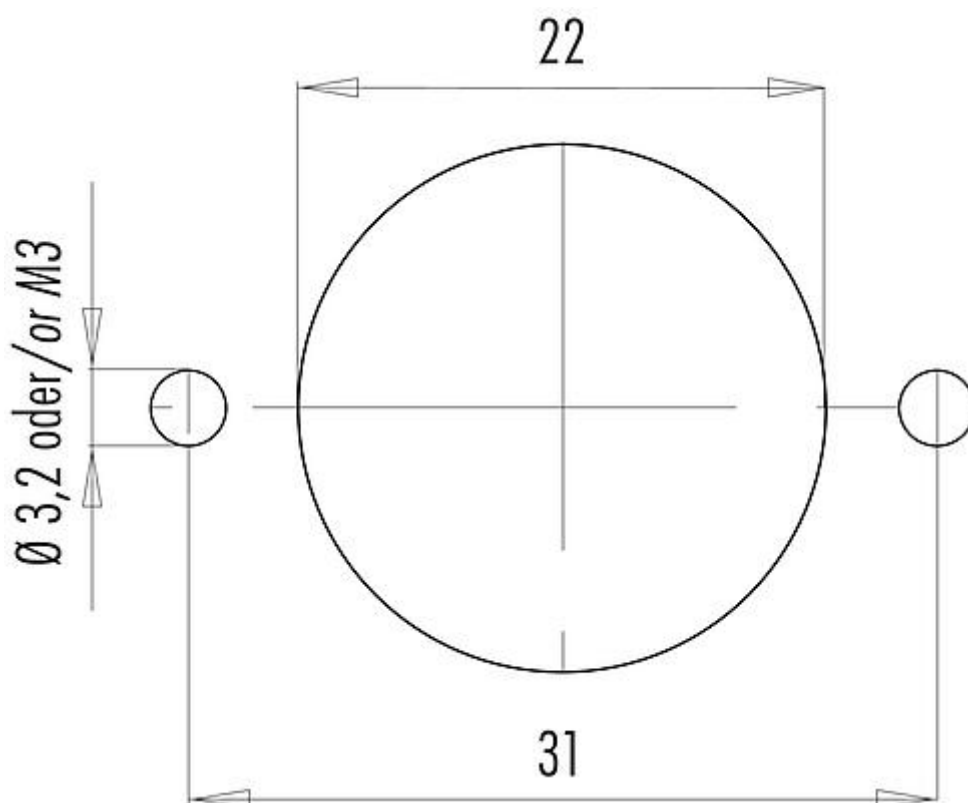
CAS 7439-92-1 (Lead)  
996a7b9f-752f-4a61-9676-96593fcde632

### Klasyfikacje

eCl@ss 11.1  
ETIM 7.0

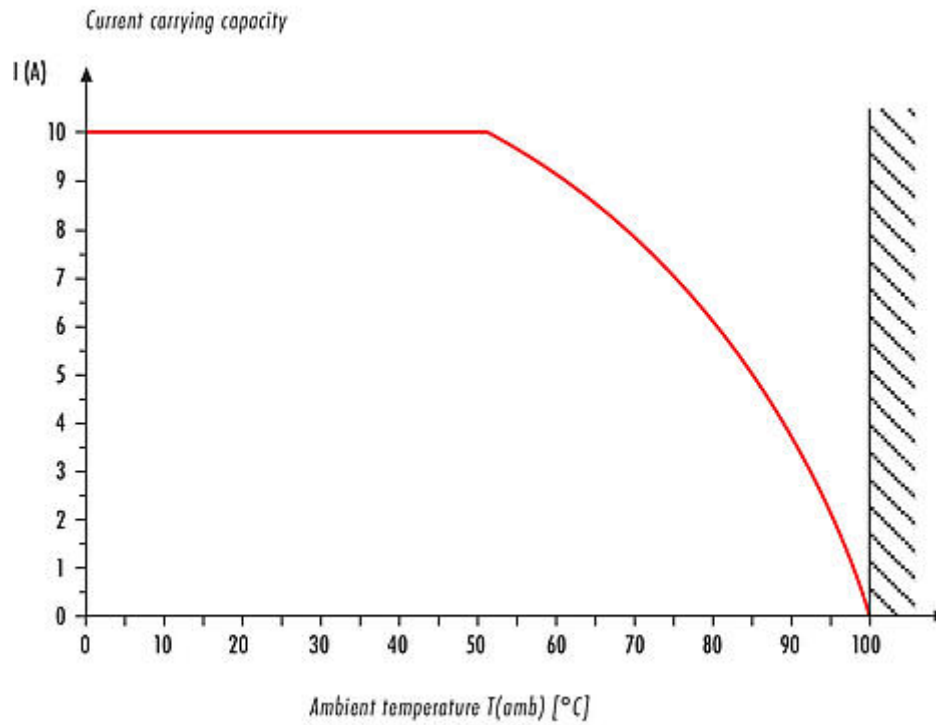
27-44-01-09  
EC003569

### Próbka montażowa



Oznaczenie	RD24 Złącze panelowe męskie, Kontaktów: 6+PE, nieekranowany, lutowanie, IP67
Grupa produktów	RD24 seria 692
Numer zamówienia	09 0215 00 07

### Krzywa malejąca



Oznaczenie	<b>RD24 Złącze panelowe męskie, Kontaktów: 6+PE, nieekranowany, lutowanie, IP67</b>
-	-
Grupa produktów	<b>RD24 seria 692</b>
Numer zamówienia	<b>09 0215 00 07</b>

### **Uwagi dotyczące bezpieczeństwa**

Wtyczki nie wolno podłączać ani odłączać pod obciążeniem. Nieprzestrzeganie i niewłaściwe użytkowanie może spowodować obrażenia ciała.

Złącza zostały stworzone do zastosowań w inżynierii instalacji, sterowaniu i budowie wyposażenia elektrycznego. Użytkownik jest odpowiedzialny za sprawdzenie, czy złącza mogą być używane również do innych zastosowań.

Złącza wtykowe o stopniu ochrony IP67 i IP68 nie nadają się do stosowania pod wodą. W przypadku stosowania na zewnątrz złącza wtykowe należy oddzielnie zabezpieczyć przed korozją. Więcej informacji na temat klas ochrony IP można znaleźć w centrum pobierania w sekcji "Informacje Techniczne".